

RSG-Monitoring Planungsstand 31.12.2018 - Österreich gesamt

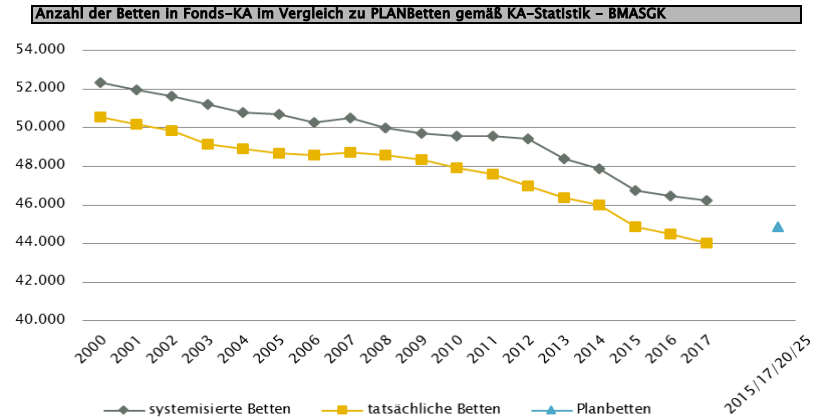
Ö- Fonds-KA		INT	KI	KCH	KJP	CH	NC	IM	GGH	NEU	PSY	DER	AU	HNO	URO	PCH	PUL	OR	ORTR	UC	MKG	SRN	GEM	AG/R	RNS	PAL	PSO <sup>3</sup>	Summe
Betten	systemisierte Betten 2017	2515	1323	280	438	5824	506	11951	2905	3004	3494	618	728	1076	1266	235	972	2122	765	2331	191	302	461	1790	306	369	547	<b>46319</b>
	tatsächliche Betten 2017	2428	1292	253	388	5468	482	11550	2756	2811	3391	540	715	1003	1187	226	915	2004	626	2360	190	266	383	1736	275	358	512	<b>44115</b>
	<b>PLANBetten RSG<sup>1,2</sup></b> <b>PLANBetten L-KAP</b>	Bundesweite Summen-Darstellung aufgrund z.T. unterschiedlicher Betten-Zuordnung auf Fachrichtungen in den RSG nicht verfügbar																										

Ö- alle Akut KA		INT	KI	KCH	KJP	CH	NC	IM	GGH	NEU	PSY	DER	AU	HNO	URO	PCH	PUL	OR	ORTR	UC	MKG	SRN	GEM	AG/R	RNS	PAL	PSO	Summe
Betten	systemisierte Betten 2017	2605	1323	280	438	5824	506	11951	2905	3004	3494	618	728	1076	1266	235	972	2122	855	3076	191	302	3012	1790	306	369	572	<b>49820</b>
	tatsächliche Betten 2017	2518	1292	253	388	5468	482	11550	2756	2811	3391	540	715	1003	1187	226	915	2004	716	3081	190	266	2749	1736	275	358	537	<b>47407</b>
	<b>PLANBetten RSG</b> <b>PLANBetten L-KAP</b>	Bundesweite Summen-Darstellung aufgrund z.T. unterschiedlicher Betten-Zuordnung auf Fachrichtungen in den RSG sowie aufgrund nicht vorhandener Darstellung in einigen Bundesländern nicht verfügbar																										

Ö- LAP: RFZ/BLB		Fonds-KA Insg.																			HD-Plätze (chronisch)						
Anzahl Leistungsstandorte IST 2017		HCH	TCH	GCH	TXC	KAR	ONK	BRZ	SZT	NUKT	NEP	DIA	BRA	KHCH	KTXC	KKAR	KIONK	KSZT	KNEP	NEO	SU	N-B	N-C	ZAE	int.	ex.	Insg.
Anzahl Standorte SOLL RSG	Anzahl Standorte SOLL L-KAP	9	12	33	4	28	39	0	9	9	15	46	2	3	4	6	3	1	31	37	40	27	17	686	336	<b>1022</b>	
	Bundesweite Summen-Darstellung aufgrund unterschiedlicher Planungsstände RSG/L-KAP mit/ohne Standortdefinition, unterschiedlicher Planungshorizonte nicht verfügbar																										

Ö- Ambulante ärztliche Versorgung		AM	KI	KCH <sup>1</sup>	KJP <sup>2</sup>	CH <sup>1</sup>	NC	IM	GGH	NEU	psY <sup>2</sup>	DER	AU	HNO	URO	PCH <sup>1</sup>	PUL	OR	ORTR	UC	ZMK <sup>3</sup>	RAD	NUK	MG	PMR	LAB	PAT	Insg.
Versorgungssituation	IST gesamt 2015: AAVE (exkl. WÄ) (gem. Regiomed) <sup>4</sup>	4021,2	558,5	-	47,8	551,9	-	1280,0	699,6	273,6	245,0	395,6	552,8	362,9	270,4	-	178,4	371,9	-	463,0	3147,4	i.E.	n.v.	i.E.	i.E.	i.E.	i.E.	<b>13420,0</b>
	IST-Stand gem. RSG	Bundesweite Summen-Darstellung nicht verfügbar, da nicht für alle Bundesländer Angaben über die amb. ärztl. Versorgung im RSG enthalten, tlw. auch unterschiedliche Planungseinheiten																										
	<b>Empfehlung RSG</b>	§2-Kassenplanstellen IST 2017	3895,7	285,5	-	26,0	103,0	-	390,0	408,5	126,0	136,5	237,0	359,2	231,0	165,0	-	148,5	232,5	-	18,0	2787,5	n.v.	n.v.	n.v.	n.v.	n.v.	n.v.
RSG - §2-Kassenplanstellen SOLL	Bundesweite Summen-Darstellung nicht verfügbar, da derzeit keine vollständige Offenlegung der Kassenstellenpläne sowie unterschiedliche Horizonte, Pläne und IST-Stände gemeldet																											

Ö- GGP		CT	MR	COR	STR	ECT	PET
<b>GG in Fonds-KA insgesamt</b>							
GG 2016		139	84	41	46	67	20
<b>GGP</b>		<b>145</b>	<b>96</b>	<b>42</b>	<b>56</b>	<b>73</b>	<b>22</b>
<b>GG in Akut-KA insgesamt</b>							
GG 2016		154	98	44	46	69	21
<b>GGP</b>		<b>158</b>	<b>105</b>	<b>43</b>	<b>56</b>	<b>75</b>	<b>22</b>
<b>GG im extram. Bereich</b>							
GG 2016		98	104	2	1	22	4
<b>GGP</b>		<b>73</b>	<b>66</b>	<b>0</b>	<b>1</b>	<b>17</b>	<b>0</b>
<b>GG in Rehabilitationszentren</b>							
GG 2016		0	0	1	0	2	0
<b>GGP</b>		<b>0</b>	<b>0</b>	<b>1</b>	<b>0</b>	<b>2</b>	<b>0</b>
<b>GG in Österreich insgesamt</b>							
GG 2016		252	202	47	47	93	24
<b>GGP</b>		<b>231</b>	<b>171</b>	<b>44</b>	<b>57</b>	<b>94</b>	<b>22</b>



2015/17/20/25

**Fußnoten**

**Ö- Fonds-KA**

- <sup>1</sup> diverse RSG bzw. L-KAP
- <sup>2</sup> Größenordnung, da unterschiedliche Planungshorizonte RSG und L-KAP
- <sup>3</sup> davon in Fonds-KA für PSO-K 126 system. Betten/ 117 tatsächl. Betten/ 126 PLANBetten PSO-K sowie 12 PLANBetten PSO-K und KJP

**Ö- Ambulante ärztliche Versorgung**

- <sup>1</sup> IST 2016 (gemäß Regiomed): CH inkl. KCH und PCH
- <sup>2</sup> IST 2016 (gemäß Regiomed): inkl. Zuordnung von FÄ für NEU/PSY und PSY/NEU nach Fachschwerpunkt
- <sup>3</sup> IST 2016 (gemäß Regiomed): ZMK inkl. MKG, KFO, Dr. med. dent und Dentisten
- <sup>4</sup> CAVE: neue Systematik der Fachrichtungsverteilung, keine Vergleichbarkeit zur Information RSG mit Datenbasis vor Umstellung

Quellen: BMASGK – Krankenanstaltenstatistik; BMASGK – Diagnosen- und Leistungsdokumentation der österreichischen KA; KDok 2017; RSG, LKAP, Abstimmungsergebnis GÖG-LGF; HVSVT – Regiomed; Ärzteliste der ÖÄK; Psychotherapeutenliste des BMASGK; Liste der Klinischen Psychologinnen und Klinischen Psychologen des BMASGK; ÖSG 2017; GÖG-eigene bundeslandspezifische Umfrage unter Einbeziehung vom Amt der Landesregierung, PSD, psychosoziale Vereine, Psychiatriekordinatoren

RSG-Monitoring Planungsstand 31.12.2018 - Burgenland

**Burgenland – Fonds-KA**

Betten	INT	KI	KCH	KJP	CH	NC	IM	GGH	NEU	PSY	DER	AU	HNO	URO	PCH	PUL	OR	ORTR	UC	MKG	SRN	GEM	AG/R	RNS	PAL	PSO	Summe
systemisierte Betten 2017	89	36	0	0	179	0	337	81	83	53	0	10	29	35	0	0	15	56	45	0	0	111	0	0	13	0	1172
tatsächliche Betten 2017	77	40	0	0	186	0	349	78	79	53	0	10	27	35	0	0	41	4	77	0	0	91	0	0	13	0	1160
<b>PLANBetten RSG Burgenland (2015)<sup>1</sup></b>	<b>90</b>	<b>41</b>	<b>0</b>	<b>0</b>	<b>183</b>	<b>0</b>	<b>333</b>	<b>78</b>	<b>90</b>	<b>72</b>	<b>0</b>	<b>10</b>	<b>34</b>	<b>35</b>	<b>0</b>	<b>0</b>	<b>43</b>	<b>-</b>	<b>92</b>	<b>0</b>	<b>0</b>	<b>137</b>	<b>0</b>	<b>0</b>	<b>18</b>	<b>0</b>	<b>1256</b>
<b>PLANBetten BKAP (2015)</b>	<b>n.v.</b>	<b>n.v.</b>	<b>n.v.</b>	<b>n.v.</b>	<b>n.v.</b>	<b>n.v.</b>	<b>n.v.</b>	<b>n.v.</b>	<b>n.v.</b>	<b>n.v.</b>	<b>n.v.</b>	<b>n.v.</b>	<b>n.v.</b>	<b>n.v.</b>	<b>n.v.</b>	<b>n.v.</b>	<b>n.v.</b>	<b>n.v.</b>	<b>n.v.</b>	<b>n.v.</b>	<b>n.v.</b>	<b>n.v.</b>	<b>n.v.</b>	<b>n.v.</b>	<b>n.v.</b>	<b>n.v.</b>	<b>n.v.</b>

**Burgenland – alle Akut KA**

Betten	INT	KI	KCH	KJP	CH	NC	IM	GGH	NEU	PSY	DER	AU	HNO	URO	PCH	PUL	OR	ORTR	UC	MKG	SRN	GEM	AG/R	RNS	PAL	PSO	Summe
systemisierte Betten 2017	89	36	0	0	179	0	337	81	83	53	0	10	29	35	0	0	15	56	45	0	0	111	0	0	13	0	1172
tatsächliche Betten 2017	77	40	0	0	186	0	349	78	79	53	0	10	27	35	0	0	41	4	77	0	0	91	0	0	13	0	1160
<b>PLANBetten RSG Burgenland (2015)</b>	<b>90</b>	<b>41</b>	<b>0</b>	<b>0</b>	<b>183</b>	<b>0</b>	<b>333</b>	<b>78</b>	<b>90</b>	<b>72</b>	<b>0</b>	<b>10</b>	<b>34</b>	<b>35</b>	<b>0</b>	<b>0</b>	<b>43</b>	<b>-</b>	<b>92</b>	<b>0</b>	<b>0</b>	<b>137</b>	<b>0</b>	<b>0</b>	<b>18</b>	<b>0</b>	<b>1256</b>
<b>PLANBetten BKAP (2015)</b>	<b>n.v.</b>	<b>n.v.</b>	<b>n.v.</b>	<b>n.v.</b>	<b>n.v.</b>	<b>n.v.</b>	<b>n.v.</b>	<b>n.v.</b>	<b>n.v.</b>	<b>n.v.</b>	<b>n.v.</b>	<b>n.v.</b>	<b>n.v.</b>	<b>n.v.</b>	<b>n.v.</b>	<b>n.v.</b>	<b>n.v.</b>	<b>n.v.</b>	<b>n.v.</b>	<b>n.v.</b>	<b>n.v.</b>	<b>n.v.</b>	<b>n.v.</b>	<b>n.v.</b>	<b>n.v.</b>	<b>n.v.</b>	<b>n.v.</b>

**Burgenland – LAP: RFZ/BLB**

Fonds-KA Insg.	HCH	TCH	GCH	TXC	KAR	ONK <sup>1</sup>	BRZ	SZT	NUKT	NEP	DIA	BRA	KHCH	KTXC	KKAR	KIONK	KSZT	KNEP	NEO	SU	N-B	N-C	ZAE	HD-Plätze (chronisch) <sup>1</sup>					
Anzahl Leistungsstandorte IST 2017	0	0	2	0	1	2	n.v.	0	0	0	2	n.v.	0	0	0	0	0	0	2	2	2	1	2	int.	ex.	Insg.			
Anzahl Standorte SOLL RSG Burgenland (2015)	0	n.v.	2	0	1	2	n.v.	0	0	n.v.	2	n.v.	n.v.	n.v.	0	n.v.	n.v.	n.v.	2	2	2	2	2	n.v.	n.v.	n.v.	24	12	36
Anzahl Standorte SOLL BKAP	n.v.	n.v.	n.v.	n.v.	n.v.	n.v.	n.v.	n.v.	n.v.	n.v.	n.v.	n.v.	n.v.	n.v.	n.v.	n.v.	n.v.	n.v.	n.v.	n.v.	n.v.	n.v.	n.v.	n.v.	n.v.	n.v.	n.v.	n.v.	n.v.

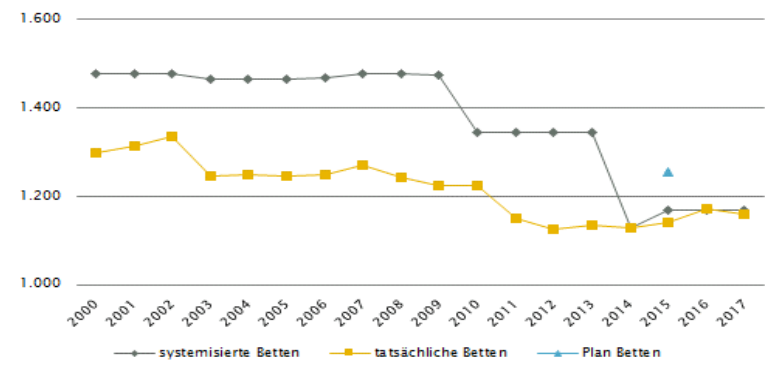
**Burgenland – Ambulante ärztliche Versorgung**

Versorgungssituation	AM	KI	KCH <sup>1</sup>	KJP <sup>2</sup>	CH <sup>1</sup>	NC	IM	GGH	NEU <sup>3</sup>	PSY <sup>2,3</sup>	DER	AU	HNO	URO	PCH <sup>1</sup>	PUL	OR	ORTR	UC	ZMK <sup>4</sup>	RAD	NUK	MG	PMR	LAB	PAT	Insg.	
IST gesamt 2016: AAVE (exkl. WA) (gem. Regiomed) <sup>5</sup>	172,6	15,9	-	3,0	12,2	-	29,3	24,7	10,6	8,2	7,1	14,7	12,6	10,2	-	4,8	10,7	-	15,5	88,7	i.E.	n.v.	i.E.	i.E.	i.E.	i.E.	440,8	
IST-Stand 2009 gem. RSG (Basis AVE pro 100.000 EW)	57,6	7,1	n.v.	n.v.	4,8	n.v.	10,2	9,6	3,5	2,1	3,4	6,0	4,1	3,3	n.v.	2,7	4,6	-	6,2	36,5	5,3	n.v.	n.v.	0,8	n.v.	n.v.	167,8	
<b>Empfehlung RSG ÄVZÄ (2015)</b>	<b>n.v.</b>	<b>n.v.</b>	<b>n.v.</b>	<b>n.v.</b>	<b>n.v.</b>	<b>n.v.</b>	<b>n.v.</b>	<b>n.v.</b>	<b>n.v.</b>	<b>n.v.</b>	<b>n.v.</b>	<b>n.v.</b>	<b>n.v.</b>	<b>n.v.</b>	<b>n.v.</b>	<b>n.v.</b>	<b>n.v.</b>	<b>n.v.</b>	<b>n.v.</b>	<b>n.v.</b>	<b>n.v.</b>	<b>n.v.</b>	<b>n.v.</b>	<b>n.v.</b>	<b>n.v.</b>	<b>n.v.</b>	<b>n.v.</b>	<b>n.v.</b>
§2-Kassenplanstellen IST 2017	142,0	7,0	n.v.	0,0	3,0	n.v.	15,0	14,0	4,0	4,0	6,0	11,0	8,0	6,0	n.v.	5,0	5,0	-	3,0	74,0	5,0	n.v.	n.v.	n.v.	n.v.	n.v.	312,0	
RSG – §2-Kassenplanstellen SOLL																												

**Burgenland – GGP (gem. ÖSG 2017)**

GG in Fonds-KA insgesamt	CT <sup>1</sup>	MR <sup>1</sup>	COR	STR	ECT <sup>1,3</sup>	PET
GG 2017	5	2	1	0	1	0
<b>GGP</b>	<b>5</b>	<b>4</b>	<b>1</b>	<b>0</b>	<b>1</b>	<b>0</b>
GG in Akut-KA insgesamt	CT	MR	COR	STR	ECT	PET
GG 2017	5	2	1	0	1	0
<b>GGP</b>	<b>5</b>	<b>4</b>	<b>1</b>	<b>0</b>	<b>1</b>	<b>0</b>
GG im extram. Bereich	CT	MR	COR	STR	ECT	PET
GG 2017	4	3	0	0	2	0
<b>GGP</b>	<b>3</b>	<b>1</b>	<b>0</b>	<b>0</b>	<b>2</b>	<b>0</b>
GG in Rehabilitationszentren	CT	MR	COR	STR	ECT	PET
GG 2017	0	0	0	0	0	0
<b>GGP</b>	<b>0</b>	<b>0</b>	<b>0</b>	<b>0</b>	<b>0</b>	<b>0</b>
GG im Bundesland insgesamt	CT	MR <sup>2</sup>	COR	STR	ECT	PET
GG 2017	9	5	1	0	3	0
<b>GGP</b>	<b>8</b>	<b>5</b>	<b>1</b>	<b>0</b>	<b>3</b>	<b>0</b>

**Anzahl der Betten in Fonds-KA im Vergleich zu PLANBetten 2015 gemäß KA-Statistik – BMASCK**



## RSG-Monitoring Planungsstand 31.12.2018 - Burgenland

### Fußnoten

#### Burgenland – Fonds–KA

<sup>1</sup> RSG: Beschluss Landes–Gesundheitsplattform Burgenland Dezember 2011  
RSG–Änderungen: Beschluss Landes–Zielsteuerungskommission Mai 2014,  
November 2014 und November 2018

#### Burgenland – LAP: RFZ/BLB

<sup>1</sup> ONK: Darstellung ONKZ + ONKS gesamt, davon 0 ONKZ im IST und im RSG

#### Burgenland – HD–Plätze

<sup>1</sup> Die 12 extramuralen Plätze stehen nur an drei Tagen pro Woche zur Verfügung

#### Burgenland – Ambulante ärztliche Versorgung

<sup>1</sup> IST 2016 (gemäß Regiomed): CH inkl. KCH und PCH

<sup>2</sup> IST 2009 (gemäß RSG): PSY inkl. KJP

<sup>3</sup> IST 2016 (gemäß Regiomed): inkl. Zuordnung von FÄ für NEU/PSY und PSY/NEU nach Fachschwerpunkt

<sup>4</sup> IST 2016 (gemäß Regiomed): ZMK inkl. MKG, KFO, Dr. med. dent und Dentisten

<sup>5</sup> CAVE: neue Systematik der Fachrichtungsverteilung, keine Vergleichbarkeit zur Information RSG mit Datenbasis vor Umstellung

#### Burgenland – GGP

<sup>1</sup> Gerätevorhaltungen in Fonds–KA jeweils mit Abrechnungsvereinbarung mit der BGKK (Ausnahme: K106)

<sup>2</sup> MR, GG insgesamt: ergänzend 1 MR mit einer Feldstärke < 1 Tesla eingerichtet (extramuraler Standort, Oberpullendorf)

<sup>3</sup> ECT in Fonds–KA insgesamt: Kooperation KH Eisenstadt (K102) mit KH Wr. Neustadt (K356)

Quellen: BMASGK – Krankenanstaltenstatistik: BMASGK – Diagnosen– und Leistungsdocumentation der österreichischen KA: KDok 2017: RSG. LKAP. Abstimmunasergebnis GÖG–LGF:  
HVSVT – Regiomed: Ärzteliste der ÖÄK: Psychotherapeutenliste des BMASGK: Liste der Klinischen Psychologinnen und Klinischen Psychologen des BMASGK:  
ÖSG 2017: GÖG–eigene bundeslandspezifische Umfrage unter Einbeziehung vom Amt der Landesregierung, PSD, psychosoziale Vereine, Psychiatriekoordinatoren

RSG-Monitoring Planungsstand 31.12.2018 - Kärnten

**Kärnten – Fonds-KA**

Betten	INT	KI	KCH	KJP <sup>7</sup>	CH <sup>2</sup>	NC	IM <sup>3</sup>	GGH <sup>8</sup>	NEU	PSY <sup>6</sup>	DER	AU	HNO	URO	PCH	PUL <sup>9</sup>	OR	ORTR	UC	MKG	SRN	GEM <sup>5</sup>	AG/R <sup>10</sup>	RNS	PAL	PSO <sup>4</sup>	Summe
systemisierte Betten 2017	165	74	25	33	312	37	737	144	208	260	40	35	62	68	18	53	35	386	0	15	20	21	296	0	34	56	<b>3134</b>
tatsächliche Betten 2017	148	71	22	30	314	34	769	151	182	252	37	34	45	56	20	48	35	312	0	18	16	16	284	0	32	47	<b>2973</b>
<b>PLANBetten RSG Kärnten (2020)<sup>1</sup></b>	<b>165</b>	<b>74</b>	<b>25</b>	<b>43</b>	<b>312</b>	<b>37</b>	<b>755</b>	<b>146</b>	<b>208</b>	<b>276</b>	<b>40</b>	<b>35</b>	<b>62</b>	<b>68</b>	<b>18</b>	<b>61</b>	<b>35</b>	<b>386</b>	<b>0</b>	<b>15</b>	<b>20</b>	<b>21</b>	<b>324</b>	<b>0</b>	<b>34</b>	<b>62</b>	<b>3222</b>
<b>PLANBetten KKAP 2015 (2020)<sup>1</sup></b>	<b>165</b>	<b>74</b>	<b>25</b>	<b>43</b>	<b>312</b>	<b>37</b>	<b>755</b>	<b>146</b>	<b>208</b>	<b>276</b>	<b>40</b>	<b>35</b>	<b>62</b>	<b>68</b>	<b>18</b>	<b>61</b>	<b>35</b>	<b>386</b>	<b>0</b>	<b>15</b>	<b>20</b>	<b>21</b>	<b>324</b>	<b>0</b>	<b>34</b>	<b>62</b>	<b>3222</b>

**Kärnten – alle Akut KA**

Betten	INT	KI	KCH	KJP	CH	NC	IM	GGH	NEU	PSY	DER	AU	HNO	URO	PCH	PUL	OR	ORTR	UC	MKG	SRN	GEM	AG/R	RNS	PAL	PSO	Summe	
systemisierte Betten 2017	175	74	25	33	312	37	737	144	208	260	40	35	62	68	18	53	35	476	0	15	20	333	296	0	34	56	<b>3546</b>	
tatsächliche Betten 2017	158	71	22	30	314	34	769	151	182	252	37	34	45	56	20	48	35	402	0	18	16	328	284	0	32	47	<b>3385</b>	
<b>PLANBetten RSG Kärnten (2020)<sup>1</sup></b>	<b>n.v.</b>	<b>n.v.</b>	<b>n.v.</b>	<b>n.v.</b>	<b>n.v.</b>	<b>n.v.</b>	<b>n.v.</b>	<b>n.v.</b>	<b>n.v.</b>	<b>n.v.</b>	<b>n.v.</b>	<b>n.v.</b>	<b>n.v.</b>	<b>n.v.</b>	<b>n.v.</b>	<b>n.v.</b>	<b>n.v.</b>	<b>n.v.</b>	<b>n.v.</b>	<b>n.v.</b>	<b>n.v.</b>	<b>n.v.</b>	<b>n.v.</b>	<b>n.v.</b>	<b>n.v.</b>	<b>n.v.</b>	<b>n.v.</b>	<b>n.v.</b>
<b>PLANBetten KKAP 2015 (2020)<sup>1</sup></b>	<b>n.v.</b>	<b>n.v.</b>	<b>n.v.</b>	<b>n.v.</b>	<b>n.v.</b>	<b>n.v.</b>	<b>n.v.</b>	<b>n.v.</b>	<b>n.v.</b>	<b>n.v.</b>	<b>n.v.</b>	<b>n.v.</b>	<b>n.v.</b>	<b>n.v.</b>	<b>n.v.</b>	<b>n.v.</b>	<b>n.v.</b>	<b>n.v.</b>	<b>n.v.</b>	<b>n.v.</b>	<b>n.v.</b>	<b>n.v.</b>	<b>n.v.</b>	<b>n.v.</b>	<b>n.v.</b>	<b>n.v.</b>	<b>n.v.</b>	<b>n.v.</b>

**Kärnten – LAP: RFZ/BLB**

Fonds-KA Insg.	HCH	TCH	GCH	TXC	KAR	ONK <sup>2</sup>	BRZ	SZT <sup>1</sup>	NUKT	NEP <sup>3</sup>	DIA	BRA	KHCH	KTXC	KKAR	KIONK	KSZT	KNEP	NEO	SU	N-B	N-C	ZAE	HD-Plätze (chronisch) <sup>1</sup>			
																									int.	ex.	Insg.
Anzahl Leistungsstandorte IST 2017	1	1	2	0	2	3	n.v.	1	1	2	4	n.v.	0	0	0	0	0	0	2	2	3	3	1		60	21	<b>81</b>
<b>Anzahl Standorte SOLL RSG Kärnten (2020)<sup>1</sup></b>	<b>1</b>	<b>1</b>	<b>2</b>	<b>0</b>	<b>2</b>	<b>3</b>	<b>n.v.</b>	<b>1</b>	<b>1</b>	<b>2</b>	<b>4</b>	<b>n.v.</b>	<b>n.v.</b>	<b>n.v.</b>	<b>0</b>	<b>1</b>	<b>n.v.</b>	<b>n.v.</b>	<b>2</b>	<b>2</b>	<b>3</b>	<b>3</b>	<b>2</b>		<b>60</b>	<b>21</b>	<b>81</b>
<b>Anzahl Standorte SOLL KKAP 2015 (2020)<sup>1</sup></b>	<b>1</b>	<b>1</b>	<b>2</b>	<b>0</b>	<b>2</b>	<b>3</b>	<b>n.v.</b>	<b>1</b>	<b>1</b>	<b>2</b>	<b>4</b>	<b>n.v.</b>	<b>n.v.</b>	<b>n.v.</b>	<b>0</b>	<b>1</b>	<b>n.v.</b>	<b>n.v.</b>	<b>2</b>	<b>2</b>	<b>3</b>	<b>3</b>	<b>2</b>		<b>60</b>	<b>n.v.</b>	<b>n.v.</b>

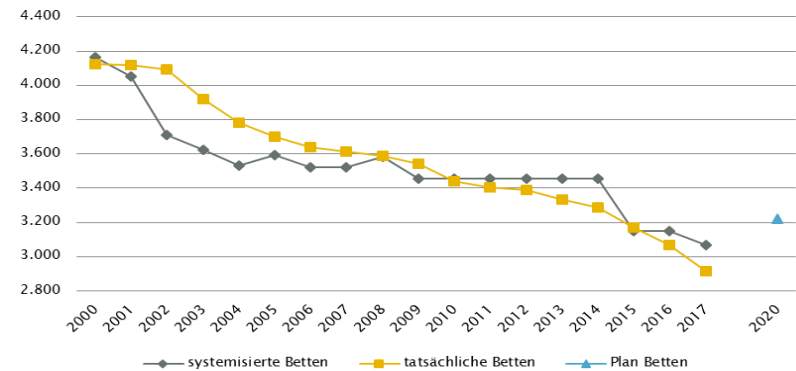
**Kärnten – Ambulante ärztliche Versorgung**

Versorgungssituation	AM <sup>8</sup>	KI	KCH <sup>1,2</sup>	KJP	CH <sup>1,2</sup>	NC <sup>2</sup>	IM	GGH	NEU <sup>4</sup>	PSY <sup>3,4</sup>	DER	AU	HNO	URO	PCH <sup>1,2</sup>	PUL	OR	ORTR	UC	ZMK <sup>5</sup>	RAD	NUK	MG	PMR	LAB	PAT	Insg.	
IST gesamt 2016: AAVE (exkl. WA) (gem. Regiomed) <sup>6</sup>	253,2	27,6	-	4,2	47,3	-	97,3	49,9	16,5	14,3	23,4	34,3	25,7	14,8	-	10,7	18,0	-	45,6	201,6	i.E.	n.v.	i.E.	i.E.	i.E.	i.E.	<b>884,4</b>	
IST-Stand 2007 gem. RSG (Basis AVE)	270,0	31,0	-	-	40,0	-	75,0	59,0	30,0	-	20,0	32,0	22,0	13,0	-	9,0	17,0	-	46,0	207,0	n.v.	n.v.	n.v.	n.v.	n.v.	n.v.	<b>871,0</b>	
<b>Empfehlung RSG AVE (2015)<sup>7</sup></b>	<b>n.v.</b>	<b>n.v.</b>	<b>n.v.</b>	<b>n.v.</b>	<b>n.v.</b>	<b>n.v.</b>	<b>n.v.</b>	<b>n.v.</b>	<b>n.v.</b>	<b>n.v.</b>	<b>n.v.</b>	<b>n.v.</b>	<b>n.v.</b>	<b>n.v.</b>	<b>n.v.</b>	<b>n.v.</b>	<b>n.v.</b>	<b>n.v.</b>	<b>n.v.</b>	<b>n.v.</b>	<b>n.v.</b>	<b>n.v.</b>	<b>n.v.</b>	<b>n.v.</b>	<b>n.v.</b>	<b>n.v.</b>	<b>n.v.</b>	<b>n.v.</b>
§2-Kassenplanstellen IST 2017	257,0	17,0	n.v.	2,0	7,0	n.v.	24,0	25,0	4,0	9,0	13,0	27,0	15,0	10,0	n.v.	9,0	12,0	-	3,0	200,0	n.v.	n.v.	n.v.	n.v.	n.v.	n.v.	<b>634,0</b>	
<b>RSG §2-Kassenplanstellen SOLL 2020</b>	<b>261</b>	<b>16</b>	<b>n.v.</b>	<b>n.v.</b>	<b>0</b>	<b>0</b>	<b>26</b>	<b>25</b>	<b>7</b>	<b>8</b>	<b>14</b>	<b>27</b>	<b>14</b>	<b>11</b>	<b>n.v.</b>	<b>9</b>	<b>-</b>	<b>16</b>	<b>-</b>	<b>171</b>	<b>16</b>	<b>n.v.</b>	<b>n.v.</b>	<b>n.v.</b>	<b>n.v.</b>	<b>n.v.</b>	<b>621</b>	

**Kärnten – GGP (gem. ÖSG 2017)**

GG in Fonds-KA insgesamt	CT <sup>5</sup>	MR <sup>1,5</sup>	COR	STR	ECT <sup>4</sup>	PET
GG 2017	9	6	2	3	3	1
<b>GGP</b>	<b>10</b>	<b>8</b>	<b>3</b>	<b>4</b>	<b>5</b>	<b>2</b>
GG in Akut-KA insgesamt	CT	MR	COR	STR	ECT	PET
GG 2017	11	8	2	3	4	1
<b>GGP</b>	<b>11</b>	<b>9</b>	<b>3</b>	<b>4</b>	<b>6</b>	<b>2</b>
GG im extram. Bereich	CT <sup>2</sup>	MR <sup>3</sup>	COR	STR	ECT	PET
GG 2017	6	7	1	0	0	0
<b>GGP</b>	<b>5</b>	<b>4</b>	<b>0</b>	<b>0</b>	<b>0</b>	<b>0</b>
GG in Rehabilitationszentren	CT	MR	COR	STR	ECT	PET
GG 2017	0	0	0	0	0	0
<b>GGP</b>	<b>0</b>	<b>0</b>	<b>0</b>	<b>0</b>	<b>0</b>	<b>0</b>
GG im Bundesland insgesamt	CT	MR	COR	STR	ECT	PET
GG 2017	17	15	3	3	4	1
<b>GGP</b>	<b>16</b>	<b>13</b>	<b>3</b>	<b>4</b>	<b>6</b>	<b>2</b>

Anzahl der Betten in Fonds-KA im Vergleich zu PLANBetten 2020 gemäß KA-Statistik – BMA5GK



## RSG-Monitoring Planungsstand 31.12.2018 - Kärnten

### Fußnoten

#### Kärnten – Fonds-KA

- <sup>1</sup> RSG: Beschluss- LZK Kärnten 18. Juni 2015; letzte Änderung 5. Juni 2018  
VO der Ktn. Landesregierung – KKAP 2015; vgl. LGBl. Nr. 48/2015; , letzte Änderung LGBl Nr. 53/2018
- <sup>2</sup> CH: exkl. PCH und KCH, inkl. 48 Betten Herz-Thorax- und Gefäßchirurgie
- <sup>3</sup> IM: exkl. PUL; Die Differenz zwischen system. Betten u. Plan-Betten (18) erklärt sich durch die Umwandlung von onkol. TK-Betten in ambulante Betreuungsplätze (Klinik. Klagenfurt: 11, KH Wolfsberg: 5, LKH Villach: 2)
- <sup>4</sup> PSO: davon in Fonds-KA für PSO-K 6 system. Betten/ 6 tatsächl. Betten/ 12 PLANBetten;  
PSO-K: Die Differenz von 6 Betten wurde erst im Jahr 2018 im Klinikum Klagenfurt realisiert
- <sup>5</sup> GEM: davon 2017: ZNA-Klagenfurt 16 system. Betten/ 16 tatsächl. Betten  
und im RSG/KKAP 21 ZAE (Klinikum Klagenfurt: 16 B.; LKH Villach: 5 B.)
- <sup>6</sup> PSY: inkl. 56 systemisierte und 56 tatsächliche Betten für Abhängigkeitserkrankungen;  
Die Differenz zwischen system. Betten und Plan-Betten (16) erklärt sich durch die Umwandlung von TK-Betten am Klinikum Klagenfurt in ambulante Betreuungsplätze
- <sup>7</sup> KJP: Die Differenz zwischen system. Betten und Plan-Betten (10) erklärt sich durch die Umwandlung von TK-Betten am Klinikum Klagenfurt in ambulante Betreuungsplätze
- <sup>8</sup> GGH: Die Differenz zwischen system. Betten und Plan-Betten (2) erklärt sich durch die Umwandlung von onkolog. TK-Betten am LKH Villach in ambulante Betreuungsplätze
- <sup>9</sup> PUL: Die Differenz zwischen system. Betten und Plan-Betten (8) erklärt sich durch die Umwandlung von TK-Betten am Klinikum Klagenfurt in ambulante Betreuungsplätze
- <sup>10</sup> AG/R: Die Differenz zwischen system. Betten und Plan-Betten (28) erklärt sich durch die Umwandlung von TK-Betten in ambulante Betreuungsplätze (Klinikum Klagenfurt: 20, KH Wolfsberg: 8)

#### Kärnten – Ambulante ärztliche Versorgung

- <sup>1</sup> IST 2016 (gemäß Regiomed): CH inkl. KCH und PCH
- <sup>2</sup> IST 2007 (gemäß RSG): CH inkl. KCH, PCH und NC
- <sup>3</sup> IST 2016 (gemäß Regiomed): inkl. Zuordnung von FÄ für NEU/PSY und PSY/NEU nach Fachschwerpunkt
- <sup>4</sup> IST 2007 (gemäß RSG): PSY inkl. KJP und NEU
- <sup>5</sup> IST 2016 (gemäß Regiomed): ZMK inkl. MKG, KFO, Dr. med. dent und Dentisten  
IST 2017 §2-Kassenplanstellen: ZMK inkl. KOR
- <sup>6</sup> CAVE: neue Systematik der Fachrichtungsverteilung, keine Vergleichbarkeit  
zur Information RSG mit Datenbasis vor Umstellung
- <sup>7</sup> geplant, aber ohne Beschluß
- <sup>8</sup> RSG 2020 sieht 6 Primärversorgungs-Einheiten vor;  
die dort tätigen Ärztinnen/Ärzte sind in den angeführten Soll-Planstellen bereits enthalten

#### Kärnten – LAP: RFZ/BLB

- <sup>1</sup> SZT: autologe SZT
- <sup>2</sup> ONK: Darstellung ONKZ + ONKS gesamt, davon 1 ONKZ
- <sup>3</sup> NEP: Darstellung NEPZ + NEPS gesamt, davon 1 NEPZ

#### Kärnten – HD-Plätze

- <sup>1</sup> RSG: Beschluss LZF Kärnten Juni 2015; KKAP: vgl. LGBl. Nr. 48/2015

#### Kärnten – GGP

- <sup>1</sup> MR, Friesach BSRD KH (K201), IST-Stand: MR als Forschungsgerät betrieben
- <sup>2</sup> CT im extram. Bereich \*: exklusive 1 Kooperation mit Akut-KA (St. Veit/Glan BBR KH, K214)
- <sup>3</sup> MR im extram. Bereich \*: exklusive 2 Kooperationen mit Akut-KA (Spittal/Drau KH, K215; Wolfsberg LKH, K219)
- <sup>4</sup> ECT, LKH Villach (K216): ECT zu betreiben vom Kl. Klagenfurt am Wörthersee (K205)
- <sup>5</sup> CT, MR in Fonds-KA insgesamt: inklusive des CT- und MR-Gerätes des UKH Klagenfurt vorbehaltlich der geplanten Kooperation zwischen dem Klinikum Klagenfurt und dem UKH Klagenfurt

Quellen: BMASGK – Krankenanstaltenstatistik: BMASGK – Diaagnosen- und Leistungsdocumentation der österreichischen KA: KDok 2017; RSG, LKAP, Abstimmungsergebnis GÖG-LGF; HVSVT – Regiomed; Arzteliste der ÖÄK; Psychotherapeutenliste des BMASGK; Liste der Klinischen Psychologinnen und Klinischen Psychologen des BMASGK; ÖSG 2017; GÖG-eigene bundeslandspezifische Umfrage unter Einbeziehung vom Amt der Landesregierung, PSD, psychosoziale Vereine, Psychiatriekoordinatoren

RSG-Monitoring Planungsstand 31.12.2018 - Niederösterreich

NÖ – Fonds-KA		INT <sup>8</sup>	KI	KCH	KJP	CH	NC	IM <sup>6</sup>	GGH	NEU	PSY <sup>4,5</sup>	DER	AU	HNO	URO	PCH	PUL	OR <sup>9</sup>	ORTR <sup>9</sup>	UC <sup>9</sup>	MKG	SRN	GEM <sup>2</sup>	AG/R <sup>2</sup>	RNS	PAL	PSO <sup>3</sup>	Summe
<b>Betten</b>	systemisierte Betten 2017	390	216	0	108	1035	75	2110	572	605	523	79	147	166	232	25	107	430	0	632	15	30	110	0	122	54	106	<b>7889</b>
	tatsächliche Betten 2017	383	213	0	94	998	80	2056	575	564	506	74	127	163	230	25	107	364	0	627	15	30	88	0	101	48	106	<b>7574</b>
	<b>PLANBetten RSG NÖ 2025 – Teil 1<sup>1</sup></b>	<b>366</b>	<b>194</b>	<b>-</b>	<b>84</b>	<b>875</b>	<b>76</b>	<b>2146</b>	<b>489</b>	<b>616</b>	<b>539</b>	<b>59</b>	<b>92</b>	<b>125</b>	<b>211</b>	<b>34</b>	<b>117</b>	<b>-</b>	<b>960</b>	<b>-</b>	<b>15</b>	<b>50</b>	<b>74</b>	<b>-</b>	<b>96</b>	<b>83</b>	<b>146</b>	<b>7447</b>
	<b>PLANBetten NKAP</b>	<b>n.v.</b>	<b>n.v.</b>	<b>n.v.</b>	<b>n.v.</b>	<b>n.v.</b>	<b>n.v.</b>	<b>n.v.</b>	<b>n.v.</b>	<b>n.v.</b>	<b>n.v.</b>	<b>n.v.</b>	<b>n.v.</b>	<b>n.v.</b>	<b>n.v.</b>	<b>n.v.</b>	<b>n.v.</b>	<b>n.v.</b>	<b>n.v.</b>	<b>n.v.</b>	<b>n.v.</b>	<b>n.v.</b>	<b>n.v.</b>	<b>n.v.</b>	<b>n.v.</b>	<b>n.v.</b>	<b>n.v.</b>	<b>n.v.</b>

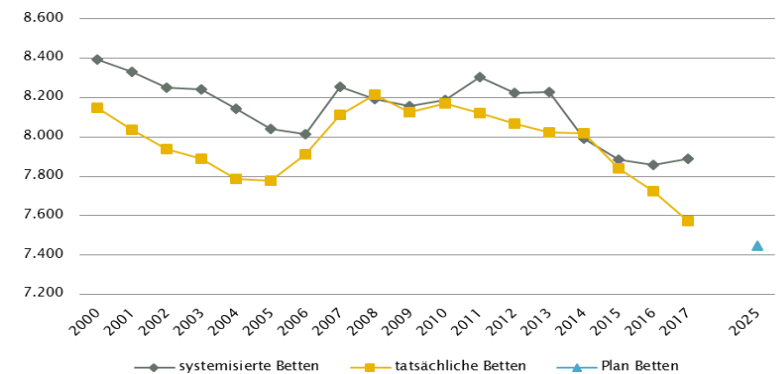
NÖ – alle Akut KA		INT	KI	KCH	KJP	CH	NC	IM	GGH	NEU	PSY	DER	AU	HNO	URO	PCH	PUL	OR	ORTR	UC	MKG	SRN	GEM	AG/R	RNS	PAL	PSO	Summe
<b>Betten</b>	systemisierte Betten 2017	390	216	0	108	1035	75	2110	572	605	523	79	147	166	232	25	107	430	0	632	15	30	110	0	122	54	106	<b>7889</b>
	tatsächliche Betten 2017	383	213	0	94	998	80	2056	575	564	506	74	127	163	230	25	107	364	0	627	15	30	88	0	101	48	106	<b>7574</b>
	<b>PLANBetten RSG NÖ 2025 – Teil 1<sup>1</sup></b>	<b>366</b>	<b>194</b>	<b>-</b>	<b>84</b>	<b>875</b>	<b>76</b>	<b>2146</b>	<b>489</b>	<b>616</b>	<b>539</b>	<b>59</b>	<b>92</b>	<b>125</b>	<b>211</b>	<b>34</b>	<b>117</b>	<b>-</b>	<b>960</b>	<b>-</b>	<b>15</b>	<b>50</b>	<b>74</b>	<b>-</b>	<b>96</b>	<b>83</b>	<b>146</b>	<b>7447</b>
	<b>PLANBetten NKAP</b>	<b>n.v.</b>	<b>n.v.</b>	<b>n.v.</b>	<b>n.v.</b>	<b>n.v.</b>	<b>n.v.</b>	<b>n.v.</b>	<b>n.v.</b>	<b>n.v.</b>	<b>n.v.</b>	<b>n.v.</b>	<b>n.v.</b>	<b>n.v.</b>	<b>n.v.</b>	<b>n.v.</b>	<b>n.v.</b>	<b>n.v.</b>	<b>n.v.</b>	<b>n.v.</b>	<b>n.v.</b>	<b>n.v.</b>	<b>n.v.</b>	<b>n.v.</b>	<b>n.v.</b>	<b>n.v.</b>	<b>n.v.</b>	<b>n.v.</b>

NÖ – LAP: RFZ/BLB		Fonds-KA Insg.																				HD-Plätze (chronisch)						
		HCH	TCH	GCH	TXC	KAR	ONK <sup>1</sup>	BRZ	SZT	NUKT	NEP	DIA	BRA	KHCH	KTXC	KKAR	KIONK	KSZT	KNEP	NEO	SU	N-B	N-C	ZAE	int.	ex.	Insg.	
	Anzahl Leistungsstandorte IST 2017	1	1	7	0	6	9	n.v.	0	0	4	6	n.v.	0	0	0	0	0	0	7	6	8	5	6	120	0	<b>120</b>	
	Anzahl Standorte SOLL RSG NÖ 2025 – Teil 1 <sup>2</sup>	<b>1</b>	<b>1</b>	<b>6</b>	<b>0</b>	<b>5</b>	<b>8</b>	<b>-</b>	<b>0</b>	<b>-</b>	<b>4</b>	<b>x</b>	<b>n.v.</b>	<b>n.v.</b>	<b>n.v.</b>	<b>n.v.</b>	<b>n.v.</b>	<b>n.v.</b>	<b>n.v.</b>	<b>n.v.</b>	<b>x</b>	<b>x</b>	<b>x</b>	<b>17</b>	<b>139</b>	<b>0</b>	<b>139</b>	
	Anzahl Standorte SOLL NKAP	<b>n.v.</b>	<b>n.v.</b>	<b>n.v.</b>	<b>n.v.</b>	<b>n.v.</b>	<b>n.v.</b>	<b>n.v.</b>	<b>n.v.</b>	<b>n.v.</b>	<b>n.v.</b>	<b>n.v.</b>	<b>n.v.</b>	<b>n.v.</b>	<b>n.v.</b>	<b>n.v.</b>	<b>n.v.</b>	<b>n.v.</b>	<b>n.v.</b>	<b>n.v.</b>	<b>n.v.</b>	<b>n.v.</b>	<b>n.v.</b>	<b>n.v.</b>	<b>n.v.</b>	<b>n.v.</b>	<b>n.v.</b>	<b>n.v.</b>

NÖ – Ambulante ärztliche Versorgung		AM <sup>4</sup>	KI	KCH <sup>1</sup>	KJP	CH <sup>1</sup>	NC	IM	GGH	NEU <sup>2</sup>	PSY <sup>2</sup>	DER	AU	HNO	URO	PCH <sup>1</sup>	PUL	OR	ORTR	UC	ZMK <sup>3</sup>	RAD	NUK	MG	PMR	LAB	PAT	Insg.
<b>Versorgungssituation</b>	IST 2016: AAVE (exkl. WÄ) gem. Regiomed	795,2	68,3	-	10,8	99,2	-	185,7	115,6	19,4	46,8	53,8	94,3	53,6	45,6	-	30,5	64,9	-	89,3	528,9	i.E.	n.v.	i.E.	i.E.	i.E.	i.E.	<b>2301,9</b>
	IST AAVE 2016 gem. RSG NÖ 2025 – Teil 1	795,2	68,3	-	10,8	99,2	-	185,7	115,6	37,7	28,4	53,8	94,3	53,6	45,6	-	30,5	64,9	154,2	89,3	498,7	-	n.v.	n.v.	n.v.	n.v.	n.v.	<b>2271,6</b>
	<b>Plan AAVE 2025 gem. RSG NÖ 2025 – Teil 1</b>	<b>851,2</b>	<b>83,3</b>	<b>-</b>	<b>24,2</b>	<b>97,8</b>	<b>n.v.</b>	<b>192,2</b>	<b>114,4</b>	<b>43,6</b>	<b>51,1</b>	<b>53,1</b>	<b>95,6</b>	<b>56,3</b>	<b>46,8</b>	<b>-</b>	<b>29,5</b>	<b>61,0</b>	<b>155,1</b>	<b>94,1</b>	<b>500,3</b>	<b>n.v.</b>	<b>n.v.</b>	<b>n.v.</b>	<b>n.v.</b>	<b>n.v.</b>	<b>n.v.</b>	<b>2394,5</b>
	§2-Kassenplanstellen IST 2017	774,0	42,0	-	8,0	29,0	-	59,0	65,0	18,0	18,5	38,0	58,0	35,0	28,0	-	26,0	36,0	-	2,0	464,5	32,0	n.v.	n.v.	n.v.	n.v.	n.v.	<b>1733,0</b>
	RSG §2-Kassenplanstellen SOLL	<b>n.v.</b>	<b>n.v.</b>	<b>n.v.</b>	<b>n.v.</b>	<b>n.v.</b>	<b>n.v.</b>	<b>n.v.</b>	<b>n.v.</b>	<b>n.v.</b>	<b>n.v.</b>	<b>n.v.</b>	<b>n.v.</b>	<b>n.v.</b>	<b>n.v.</b>	<b>n.v.</b>	<b>n.v.</b>	<b>n.v.</b>	<b>n.v.</b>	<b>n.v.</b>	<b>n.v.</b>	<b>n.v.</b>	<b>n.v.</b>	<b>n.v.</b>	<b>n.v.</b>	<b>n.v.</b>	<b>n.v.</b>	<b>n.v.</b>

NÖ – GGP (gem. ÖSG 2017)		CT	MR	COR	STR	ECT	PET
<b>GG in Fonds-KA insgesamt</b>	GG 2017	24	11	7	6	6	2
	<b>GGP</b>	<b>24</b>	<b>12</b>	<b>7</b>	<b>9</b>	<b>7</b>	<b>2</b>
<b>GG in Akut-KA insgesamt</b>	GG 2017	24	11	7	6	6	2
	<b>GGP</b>	<b>24</b>	<b>12</b>	<b>7</b>	<b>9</b>	<b>7</b>	<b>2</b>
<b>GG im extram. Bereich</b>	GG 2017	17	23	0	1	4	1
	<b>GGP</b>	<b>15</b>	<b>12</b>	<b>0</b>	<b>1</b>	<b>5</b>	<b>0</b>
<b>GG in Rehabilitationszentren</b>	GG 2017	0	0	0	0	0	0
	<b>GGP</b>	<b>0</b>	<b>0</b>	<b>0</b>	<b>0</b>	<b>0</b>	<b>0</b>
<b>GG im Bundesland insgesamt</b>	GG 2017	41	34	7	7	10	3
	<b>GGP</b>	<b>39</b>	<b>24</b>	<b>7</b>	<b>10</b>	<b>12</b>	<b>2</b>

Anzahl der Betten in Fonds-Ka im Vergleich zu PLANBetten 2025 gemäß KA-Statistik – BMASGK



## RSG-Monitoring Planungsstand 31.12.2018 - Niederösterreich

### Fußnoten

#### NÖ – Fonds-KA

- <sup>1</sup> PLAN-Betten gemäß Regionalem Strukturplan Gesundheit für Niederösterreich 2025 – Teil 1
- <sup>2</sup> GEM: davon in Fonds-KA für IES 19 system. Betten / 17 tatsächl. Betten
- <sup>3</sup> PSO: davon in Fonds-KA für PSO-K 6 system. Betten/6 tatsächl. Betten/16 PLANBetten
- <sup>4</sup> PSY: exkl. 128 systemisierte und 136 tatsächliche Betten für Abhängigkeitserkrankungen und Forensik sowie exkl. Langzeitbereich 15 tatsächliche Betten
- <sup>5</sup> PSY: inkl. 60 PLANBetten für Abhängigkeitserkrankungen
- <sup>6</sup> IM 2025: davon 324 Planbetten mit geriatrischem Schwerpunkt
- <sup>7</sup> AG/R 2025: 324 Planbetten in IM enthalten
- <sup>8</sup> INT PLAN 2025 inkl. 46 Betten NEO
- <sup>9</sup> PLAN 2025: Zusammenfassende Darstellung OR und UC unter Spalte ORTR (411 OR, 549 UC)

#### NÖ – LAP: RFZ/BLB

- <sup>1</sup> ONK: Darstellung ONKZ + ONKS gesamt, davon 2 ONKZ im IST, 3 ONKZ im PLAN
- <sup>2</sup> x = keine Zuordnung der RFZ zu Standorten möglich

#### NÖ – Ambulante ärztliche Versorgung

- <sup>1</sup> IST und PLAN 2025: CH inkl. KCH und PCH
- <sup>2</sup> IST 2016 (gemäß Regiomed): inkl. Zuordnung von FÄ für NEU/PSY und PSY/NEU nach Fachschwerpunkt
- <sup>3</sup> ZMK inkl. Dr. med. dent und Dentisten; IST 2016 gem. Regiomed inkl. KFO, IST It. RSG ohne KFO (30,2 ÄAVE); PLAN 2025: inkl. 40 Behandlungsstühle in den eigenen Einrichtungen der SV (inkl. KFO)
- <sup>4</sup> PLAN ÄAVE 2025 inkl. 55,3 ÄAVE in PV-Einheiten

#### NÖ – GGP

- <sup>1</sup> CT im extram. Bereich : exkl. 2 Kooperationen mit Akut-KA (LK Mostviertel Waidhofen/Ybbs, K354; Waldviertelklinikum Horn, K377)
- <sup>2</sup> MR im extram Bereich : exkl. 2 Kooperationen mit Akut-KA (LK Mostviertel Amstetten, K303; Waldviertelklinikum Horn, K377)
- <sup>3</sup> MR, GG insgesamt: ergänzend 1 MR mit einer Feldstärke < 1 Tesla eingerichtet (extramuraler Standort, Baden)
- <sup>4</sup> ECT im extram. Bereich: inkl. 1 Kooperationen mit Akut-KA (LK Weinviertel Mistelbach, K335)
- <sup>5</sup> STR, extram. Bereich: "MedAustron" als Einrichtung gesamthhaft abgebildet, keine differenzierte Darstellung nach (Funktions-)Geräten

Quellen: BMASGK – Krankenanstaltenstatistik; BMASGK – Diagnosen- und Leistungsdocumentation der österreichischen KA; KDok 2017; RSG, LKAP, Abstimmungsergebnis GÖG-LGF; HVSVT – Regiomed; Ärzteliste der ÖÄK; Psychotherapeutenliste des BMASGK;

Liste der Klinischen Psychologinnen und Klinischen Psychologen des BMASGK: ÖSG 2017;

GÖG-eigene bundeslandspezifische Umfrage unter Einbeziehung vom Amt der Landesregierung, PSD, psychosoziale Vereine, Psychiatriekoordinatoren



RSG-Monitoring Planungsstand 31.12.2018 - Oberösterreich

OÖ – Fonds-KA		INT	KI	KCH	KJP	CH	NC	IM	GGH	NEU	PSY <sup>2</sup>	DER	AU	HNO	URO	PCH	PUL	OR <sup>3</sup>	ORTR <sup>3</sup>	UC <sup>3</sup>	MKG	SRN	GEM	AG/R	RNS	PAL	PSO <sup>2</sup>	Summe
<b>Betten</b>	systemisierte Betten 2017 <sup>5</sup>	362	227	37	54	1011	90	1939	482	457	540	94	127	174	232	27	254	371	0	531	31	55	11	424	40	78	83	<b>7731</b>
	tatsächliche Betten 2017	362	248	37	54	988	75	1921	477	447	566	98	137	178	243	27	253	369	0	531	32	50	13	425	40	78	78	<b>7727</b>
	<b>PLANBetten RSG OÖ (2020)<sup>1</sup></b>	<b>177</b>	<b>308</b>	<b>37</b>	<b>51</b>	<b>1015</b>	<b>98</b>	<b>2023</b>	<b>482</b>	<b>480</b>	<b>632</b>	<b>97</b>	<b>127</b>	<b>174</b>	<b>214</b>	<b>27</b>	<b>262</b>	<b>-</b>	<b>906</b>	<b>-</b>	<b>31</b>	<b>55</b>	<b>7</b>	<b>409</b>	<b>40</b>	<b>78</b>	<b>93</b>	<b>7823</b>
	<b>Oö KAP 2017<sup>1,4,6</sup></b>	<b>177</b>	<b>295</b>	<b>37</b>	<b>51</b>	<b>1011</b>	<b>98</b>	<b>2027</b>	<b>482</b>	<b>482</b>	<b>632</b>	<b>94</b>	<b>127</b>	<b>174</b>	<b>232</b>	<b>27</b>	<b>262</b>	<b>-</b>	<b>902</b>	<b>-</b>	<b>31</b>	<b>55</b>	<b>7</b>	<b>409</b>	<b>40</b>	<b>78</b>	<b>93</b>	<b>7823</b>

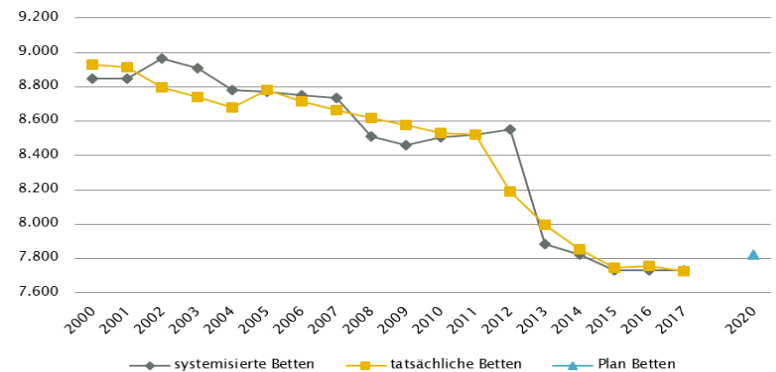
OÖ – alle Akut KA		INT	KI	KCH	KJP	CH	NC	IM	GGH	NEU	PSY	DER	AU	HNO	URO	PCH	PUL	OR	ORTR	UC	MKG	SRN	GEM	AG/R	RNS	PAL	PSO	Summe	
<b>Betten</b>	systemisierte Betten 2017	377	227	37	54	1011	90	1939	482	457	540	94	127	174	232	27	254	371	0	669	31	55	130	424	40	78	83	<b>8003</b>	
	tatsächliche Betten 2017	377	248	37	54	988	75	1921	477	447	566	98	137	178	243	27	253	369	0	669	32	50	132	425	40	78	78	<b>7999</b>	
	<b>PLANBetten RSG OÖ (2020)</b>	<b>n.v.</b>	<b>n.v.</b>	<b>n.v.</b>	<b>n.v.</b>	<b>n.v.</b>	<b>n.v.</b>	<b>n.v.</b>	<b>n.v.</b>	<b>n.v.</b>	<b>n.v.</b>	<b>n.v.</b>	<b>n.v.</b>	<b>n.v.</b>	<b>n.v.</b>	<b>n.v.</b>	<b>n.v.</b>	<b>n.v.</b>	<b>n.v.</b>	<b>n.v.</b>	<b>n.v.</b>	<b>n.v.</b>	<b>n.v.</b>	<b>n.v.</b>	<b>n.v.</b>	<b>n.v.</b>	<b>n.v.</b>	<b>n.v.</b>	<b>n.v.</b>
	<b>Oö KAP 2017</b>	<b>n.v.</b>	<b>n.v.</b>	<b>n.v.</b>	<b>n.v.</b>	<b>n.v.</b>	<b>n.v.</b>	<b>n.v.</b>	<b>n.v.</b>	<b>n.v.</b>	<b>n.v.</b>	<b>n.v.</b>	<b>n.v.</b>	<b>n.v.</b>	<b>n.v.</b>	<b>n.v.</b>	<b>n.v.</b>	<b>n.v.</b>	<b>n.v.</b>	<b>n.v.</b>	<b>n.v.</b>	<b>n.v.</b>	<b>n.v.</b>	<b>n.v.</b>	<b>n.v.</b>	<b>n.v.</b>	<b>n.v.</b>	<b>n.v.</b>	<b>n.v.</b>

OÖ – LAP: RFZ/BLB																						HD-Plätze (chronisch)				
Fonds-KA Insg.	HCH <sup>5</sup>	TCH	GCH	TXC <sup>1</sup>	KAR	ONK <sup>4</sup>	BRZ	SZT <sup>2</sup>	NUKT	NEP	DIA	BRA	KHCH <sup>3</sup>	KTXC	KKAR <sup>3</sup>	KIONK	KSZT	KNEP	NEO	SU	N-B	N-C	ZAE	int.	ex.	Insg.
Anzahl Leistungsstandorte IST 2017	2	4	7	1	4	14	n.v.	1	1	0	11	1	1	0	1	1	0	0	7	7	7	2	2	156	6	<b>162</b>
Anzahl Standorte SOLL RSG OÖ (2020) <sup>1</sup>	<b>1</b>	<b>4</b>	<b>7</b>	<b>1</b>	<b>3</b>	<b>14</b>	<b>n.v.</b>	<b>1</b>	<b>1</b>	<b>n.v.</b>	<b>11</b>	<b>n.v.</b>	<b>1</b>	<b>n.v.</b>	<b>1</b>	<b>1</b>	<b>n.v.</b>	<b>n.v.</b>	<b>7</b>	<b>7</b>	<b>7</b>	<b>2</b>	<b>2</b>	<b>151</b>	<b>6</b>	<b>157</b>
<b>OöKAP 2017</b>	<b>1</b>	<b>4</b>	<b>7</b>	<b>1</b>	<b>3</b>	<b>14</b>	<b>n.v.</b>	<b>1</b>	<b>1</b>	<b>n.v.</b>	<b>11</b>	<b>n.v.</b>	<b>1</b>	<b>n.v.</b>	<b>1</b>	<b>1</b>	<b>n.v.</b>	<b>n.v.</b>	<b>7</b>	<b>7</b>	<b>7</b>	<b>2</b>	<b>2</b>	<b>161</b>	<b>n.v.</b>	<b>n.v.</b>

OÖ – Ambulante ärztliche Versorgung		AM	KI	KCH <sup>1</sup>	KJP	CH <sup>1</sup>	NC	IM	GGH	NEU <sup>2</sup>	PSY <sup>2</sup>	DER	AU	HNO	URO	PCH <sup>1</sup>	PUL	OR	ORTR	UC	ZMK <sup>3</sup>	RAD	NUK	MG	PMR	LAB	PAT	Insg.	
<b>Versorgungssituation</b>	IST gesamt 2016: ÄAVE (exkl. WÄ) (gem. Regiomed) <sup>4</sup>	709,4	79,8	-	5,9	54,9	-	117,2	109,6	45,1	29,3	49,5	84,7	48,9	42,1	-	27,3	48,9	-	89,9	542,2	i.E.	n.v.	i.E.	i.E.	i.E.	i.E.	<b>2084,6</b>	
	IST-Stand gem. RSG OÖ (2020)	n.v.	n.v.	n.v.	n.v.	n.v.	n.v.	n.v.	n.v.	n.v.	n.v.	n.v.	n.v.	n.v.	n.v.	n.v.	n.v.	n.v.	n.v.	n.v.	n.v.	n.v.	n.v.	n.v.	n.v.	n.v.	n.v.	<b>n.v.</b>	
	<b>Empfehlung RSG OÖ (2020)</b>	<b>n.v.</b>	<b>n.v.</b>	<b>n.v.</b>	<b>n.v.</b>	<b>n.v.</b>	<b>n.v.</b>	<b>n.v.</b>	<b>n.v.</b>	<b>n.v.</b>	<b>n.v.</b>	<b>n.v.</b>	<b>n.v.</b>	<b>n.v.</b>	<b>n.v.</b>	<b>n.v.</b>	<b>n.v.</b>	<b>n.v.</b>	<b>n.v.</b>	<b>n.v.</b>	<b>n.v.</b>	<b>n.v.</b>	<b>n.v.</b>	<b>n.v.</b>	<b>n.v.</b>	<b>n.v.</b>	<b>n.v.</b>	<b>n.v.</b>	<b>n.v.</b>
	§2-Kassenplanstellen IST 2017	665,0	38,5	n.v.	5,0	11,0	n.v.	41,0	71,5	20,0	20,5	33,0	58,2	34,0	22,0	n.v.	23,5	28,5	-	5,0	412,0	n.v.	n.v.	n.v.	n.v.	n.v.	n.v.	<b>1488,7</b>	
	RSG §2-Kassenplanstellen SOLL																												

OÖ – GGP (gem. ÖSG 2017)		CT	MR <sup>3</sup>	COR <sup>8</sup>	STR <sup>1</sup>	ECT	PET <sup>7</sup>
<b>GG in Fonds-KA insgesamt</b>	GG 2017	20	12	6	7	18	4
	<b>GGP</b>	<b>20</b>	<b>14</b>	<b>6</b>	<b>7</b>	<b>18</b>	<b>4</b>
<b>GG in Akut-KA insgesamt</b>	GG 2017	22	13	6	7	18	4
	<b>GGP</b>	<b>22</b>	<b>15</b>	<b>6</b>	<b>7</b>	<b>18</b>	<b>4</b>
<b>GG im extram. Bereich</b>	GG 2017	11	9	0	0	1	0
	<b>GGP</b>	<b>9</b>	<b>8</b>	<b>0</b>	<b>0</b>	<b>0</b>	<b>0</b>
<b>GG in Rehabilitationszentren</b>	GG 2017	0	0	1	0	1	0
	<b>GGP</b>	<b>0</b>	<b>0</b>	<b>1</b>	<b>0</b>	<b>1</b>	<b>0</b>
<b>GG im Bundesland insgesamt</b>	GG 2017	33	22	7	7	20	4
	<b>GGP</b>	<b>31</b>	<b>23</b>	<b>7</b>	<b>7</b>	<b>19</b>	<b>4</b>

Anzahl der Betten in Fonds-Ka im Vergleich zu PLANBetten 2020 gemäß KA-Statistik – BMASGK



## RSG-Monitoring Planungsstand 31.12.2018 - Oberösterreich

### Fußnoten

#### OÖ – Fonds-KA

- <sup>1</sup> Oö Krankenanstalten- und Großgeräteplan 2017: vgl. LGBl. 11/2017 ; RSG OÖ 2020: Beschluss LZK am 15.11.
- <sup>2</sup> PSO: davon in Fonds-KA für PSO-K 30 system. Betten/ 30 tatsächl. Betten/40 PLANBetten
- <sup>3</sup> OR/UC/ORTR gemeinsam geplant
- <sup>4</sup> fachbezogene INT-Betten sind den einzelnen Fächern zugeordnet
- <sup>5</sup> die angegebenen Bettensummen entsprechen grundsätzlich den Planbetten gemäß RSG OÖ unter Berücksichtigung noch nicht umgesetzter Projekte.
- <sup>6</sup> Umsetzungshorizonte (bis 31.12.2013, bis 31.12.2016, bis 31.12.2020) unterscheiden sich je nach Bereich
- <sup>7</sup> PSY: exkl. 92 systemisierte und 92 tatsächliche Betten für Abhängigkeitserkrankungen und Forensik

#### OÖ – LAP: RFZ/BLB

- <sup>1</sup> TXC: Leistungserbringung eingeschränkt auf NTX
- <sup>2</sup> SZT: ein Standort sowohl autologe als auch allogene SZT
- <sup>3</sup> KHCH und KKAR: im Kepler Universitätsklinikum an den Standorten Med Campus III und Med Campus IV
- <sup>4</sup> ONK Darstellung: ONKZ + ONKS + ONKA gesamt, davon 1 ONKZ, 4 ONKS und 9 ONKA
- <sup>5</sup> standortübergreifendes Referenzzentrum f. Herz-Thorax und Gefäßchirurgie an den Standorten KUK MC3 und Klinikum Wels, Standort Wels

#### OÖ –Ambulante ärztliche Versorgung

- <sup>1</sup> IST 2016 (gemäß Regiomed): CH inkl. KCH und PCH
- <sup>2</sup> IST 2016 (gemäß Regiomed): inkl. Zuordnung von FÄ für NEU/PSY und PSY/NEU nach Fachschwerpunkt
- <sup>3</sup> IST 2016 (gemäß Regiomed): ZMK inkl. MKG, KFO, Dr. med. dent und Dentisten  
IST 2017 §2-Kassenplanstellen: ZMK inkl. KOR
- <sup>4</sup> CAVE: neue Systematik der Fachrichtungsverteilung, keine Vergleichbarkeit zur Information RSG mit Datenbasis vor Umstellung

Quellen: BMASGK – Krankenanstaltenstatistik; BMASGK – Diagnosen- und Leistungsdokumentation der österreichischen KA; KDok 2017; RSG, LKAP, Abstimmungsergebnis GÖG-LGF; HVSVT – Regiomed; Ärzteliste der ÖÄK; Psychotherapeutenliste des BMASGK; Liste der Klinischen Psychologinnen und Klinischen Psychologen des BMASGK; ÖSG 2017; GÖG-eigene bundeslandspezifische Umfrage unter Einbeziehung vom Amt der Landesregierung, PSD, psychosoziale Vereine, Psychiatriekoordinatoren

#### OÖ – GGP

- <sup>1</sup> STR: Allfällige Kapazitätserweiterung (Ausweitung Schichtbetrieb oder Erhöhung Geräteanzahl) vor 2020 zu evaluieren.
- <sup>2</sup> CT, MR im extram. Bereich: inklusive 1 Kooperation mit einer Akut-KA (Ried im Innkr BSRV KH, K427)
- <sup>3</sup> MR im intram. Bereich: exklusive 2 Koop. zwischen intra- und extramuralen Betreiber; Gerätestandorte jeweils extramural (Braunau und Gmunden).
- <sup>4</sup> MR im extram. Bereich, Standort Wels: eingeschränkt auf die Versorgung von klaustrophobischen und übergewichtigen Patient/innen.
- <sup>5</sup> MR, GG insgesamt: ergänzend 1 MR mit einer Feldstärke < 1 Tesla eingerichtet (extramuraler Standort, Bez. Vöcklabruck)
- <sup>6</sup> COR in RZ: DSA/COR-Kombinationsgerät
- <sup>7</sup> PET in Kooperation zwischen K470.1 KUK Linz, MC III 1 und K419 Ordensklinikum Linz Elisabethinen; Gerätestandort K470.1
- <sup>8</sup> COR in Fonds-KA insgesamt: Der Abbau der COR-Anlage im KH der BHS Linz (K418) wurde im Jahr 2016 umgesetzt.

RSG-Monitoring Planungsstand 31.12.2018 - Salzburg

Salzburg – Fonds-KA

Betten	INT	KI <sup>3</sup>	KCH	KJP	CH	NC	IM <sup>4,6</sup>	GGH	NEU <sup>4</sup>	PSY <sup>5</sup>	DER	AU	HNO	URO	PCH	PUL	OR	ORTR	UC	MKG	SRN	GEM <sup>6</sup>	AG/R <sup>4</sup>	RNS	PAL	PSO <sup>2</sup>	Summe
systemisierte Betten 2017	167	103	30	30	396	43	783	254	163	272	88	53	82	81	24	47	83	178	106	24	27	45	178	16	26	25	<b>3324</b>
tatsächliche Betten 2017	164	101	30	30	362	43	755	196	159	280	61	58	81	77	24	47	84	176	102	24	27	27	174	0	22	25	<b>3129</b>
<b>PLANBetten RSG Salzburg (2010)</b>																											
<b>PLANBetten RSG/ SKAP 2007 (2017)<sup>1</sup></b>	<b>181</b>	<b>94</b>	<b>30</b>	<b>40</b>	<b>376</b>	<b>49</b>	<b>755</b>	<b>208</b>	<b>179</b>	<b>285</b>	<b>65</b>	<b>68</b>	<b>85</b>	<b>81</b>	<b>22</b>	<b>47</b>	<b>55</b>	<b>302</b>	<b>8</b>	<b>24</b>	<b>27</b>	<b>14</b>	<b>229</b>	<b>16</b>	<b>26</b>	<b>34</b>	<b>3.300</b>

Salzburg – alle Akut KA

Betten	INT	KI	KCH	KJP	CH	NC	IM	GGH	NEU	PSY	DER	AU	HNO	URO	PCH	PUL	OR	ORTR	UC	MKG	SRN	GEM	AG/R	RNS	PAL	PSO	Summe
systemisierte Betten 2017	181	103	30	30	396	43	783	254	163	272	88	53	82	81	24	47	83	178	232	24	27	432	178	16	26	25	<b>3851</b>
tatsächliche Betten 2017	178	101	30	30	362	43	755	196	159	280	61	58	81	77	24	47	84	176	228	24	27	394	174	0	22	25	<b>3636</b>
<b>PLANBetten RSG Salzburg (2010)</b>																											
<b>PLANBetten RSG/ SKAP 2007 (2016)</b>	<b>n.v.</b>	<b>n.v.</b>	<b>n.v.</b>	<b>n.v.</b>	<b>n.v.</b>	<b>n.v.</b>	<b>n.v.</b>	<b>n.v.</b>	<b>n.v.</b>	<b>n.v.</b>	<b>n.v.</b>	<b>n.v.</b>	<b>n.v.</b>	<b>n.v.</b>	<b>n.v.</b>	<b>n.v.</b>	<b>n.v.</b>	<b>n.v.</b>	<b>n.v.</b>	<b>n.v.</b>	<b>n.v.</b>	<b>n.v.</b>	<b>n.v.</b>	<b>n.v.</b>	<b>n.v.</b>	<b>n.v.</b>	<b>n.v.</b>

Salzburg – LAP: RFZ/BLB

Fonds-KA Insg.	HCH	TCH	GCH	TXC	KAR	ONK <sup>2</sup>	BRZ	SZT <sup>1</sup>	NUKT	NEP	DIA	BRA	KHCH	KTXC	KKAR	KIONK	KSZT	KNEP	NEO	SU	N-B	N-C <sup>3</sup>	ZAE	HD-Plätze (chronisch) <sup>1</sup>			
																									int.	ex.	Insg.
Anzahl Leistungsstandorte IST 2017	1	1	2	0	2	2	n.v.	1	2	1	3	n.v.	0	0	0	1	0	0	2	2	2	0	1		26	41	<b>67</b>
<b>Anzahl Standorte SOLL RSG Salzburg (2010)</b>																											
<b>Anzahl Standorte SOLL RSG/SKAP 2007 (2017)</b>	<b>1</b>	<b>1</b>	<b>2</b>	<b>n.v.</b>	<b>2</b>	<b>2</b>	<b>n.v.</b>	<b>1</b>	<b>2</b>	<b>1</b>	<b>3</b>	<b>n.v.</b>	<b>n.v.</b>	<b>n.v.</b>	<b>n.v.</b>	<b>1</b>	<b>n.v.</b>	<b>n.v.</b>	<b>2</b>	<b>2</b>	<b>2</b>	<b>n.v.</b>	<b>1</b>	<b>26</b>	<b>n.v.</b>	<b>n.v.</b>	

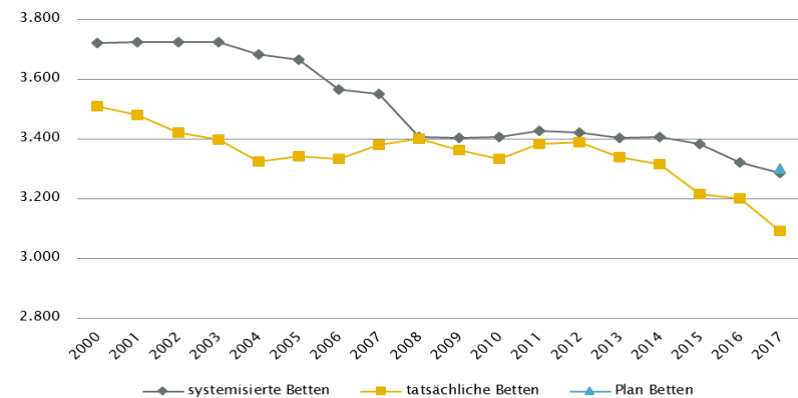
Salzburg – Ambulante ärztliche Versorgung

Versorgungssituation	AM	KI	KCH <sup>3,4</sup>	KJP <sup>6</sup>	CH <sup>3,4</sup>	NC	IM	GGH	NEU <sup>5</sup>	PSY <sup>5,6</sup>	DER	AU	HNO	URO	PCH <sup>3</sup>	PUL	OR	ORTR	UC	ZMK <sup>7</sup>	RAD	NUK	MG	PMR	LAB	PAT	Insg.
IST gesamt 2016: AAVE (exkl. WÄ) (gem. Regiomed) <sup>8</sup>	241,5	37,7	-	1,1	31,9	-	70,1	37,9	14,8	11,5	25,2	36,9	25,3	18,8	-	9,6	20,9	-	38,8	208,1	i.E.	n.v.	i.E.	i.E.	i.E.	i.E.	<b>830,3</b>
IST-Stand 2008 gem. Bedarfsplanung (Basis AVZÄ) <sup>1,2</sup>	258,5	29,4	-	-	33,7	n.v.	66,9	44,4	14,2	26,0	24,4	38,1	17,2	17,3	-	9,8	19,3	-	21,2	n.v.	n.v.	n.v.	n.v.	n.v.	n.v.	n.v.	<b>620,4</b>
<b>Empfehlung AVZÄ (2020)<sup>1</sup></b>	<b>n.v.</b>	<b>29,0</b>	<b>-</b>	<b>-</b>	<b>35,9</b>	<b>n.v.</b>	<b>76,7</b>	<b>46,7</b>	<b>14,9</b>	<b>29,6</b>	<b>24,4</b>	<b>37,3</b>	<b>18,7</b>	<b>18,0</b>	<b>-</b>	<b>11,3</b>	<b>19,7</b>	<b>-</b>	<b>21,9</b>	<b>n.v.</b>	<b>n.v.</b>	<b>n.v.</b>	<b>n.v.</b>	<b>n.v.</b>	<b>n.v.</b>	<b>n.v.</b>	<b>384,1</b>
§2-Kassenplanstellen IST 2017	241,7	20,0	-	2,0	9,0	1,0	25,0	27,0	9,0	15,5	17,0	26,0	14,0	12,0	-	11,0	12,0	-	0,0	183,0	n.v.	n.v.	n.v.	n.v.	n.v.	n.v.	<b>625,2</b>
RSG §2-Kassenplanstellen SOLL																											

Salzburg – GGP (gem. ÖSG 2017)

GG in Fonds-KA insgesamt	CT <sup>1</sup>	MR <sup>2</sup>	COR	STR <sup>3</sup>	ECT	PET
GG 2017	9	5	3	3	5	2
<b>GGP</b>	<b>9</b>	<b>5</b>	<b>3</b>	<b>4</b>	<b>5</b>	<b>2</b>
GG in Akut-KA insgesamt	CT	MR	COR	STR	ECT	PET
GG 2017	11	6	3	3	5	2
<b>GGP</b>	<b>11</b>	<b>6</b>	<b>3</b>	<b>4</b>	<b>5</b>	<b>2</b>
GG im extram. Bereich	CT	MR	COR	STR	ECT	PET
GG 2017	8	8	1	0	0	0
<b>GGP</b>	<b>5</b>	<b>3</b>	<b>0</b>	<b>0</b>	<b>0</b>	<b>0</b>
GG in Rehabilitationszentren	CT	MR	COR	STR	ECT	PET
GG 2017	0	0	0	0	1	0
<b>GGP</b>	<b>0</b>	<b>0</b>	<b>0</b>	<b>0</b>	<b>1</b>	<b>0</b>
GG im Bundesland insgesamt	CT	MR	COR	STR	ECT	PET
GG 2017	19	14	4	3	6	2
<b>GGP</b>	<b>16</b>	<b>9</b>	<b>3</b>	<b>4</b>	<b>6</b>	<b>2</b>

Anzahl der Betten in Fonds-Ka im Vergleich zu PLANBetten 2017 gemäß KA-Statistik – BMASGK



## RSG-Monitoring Planungsstand 31.12.2018 - Salzburg

### Fußnoten

#### Salzburg – Fonds-KA

- <sup>1</sup> RSG: Verordnung der Salzburger Landesregierung vom November 2007, mit der der SKAP erlassen wurde vgl LGBl. Nr. 87/2007 in der Fassung LGBl. Nr. 90/ 2017
- <sup>2</sup> PSO: davon in Fonds-KA für PSO-K 15 system. Betten/ 15 tatsächl. Betten/ 12 PLANBetten PSO-K sowie 12 PLANBetten PSO-K und KJP
- <sup>3</sup> KI: inkl. 9 systemisierte und 9 tatsächliche Betten KI-KJP (FC 1-5163) in K534 Schwarzach
- <sup>4</sup> AG/R: inkl.30 Betten Medizin. Geriatrie, 17 Betten aus IM und 13 Betten aus NEU
- <sup>5</sup> PSY: inkl. 37 systemisierte und 37 tatsächliche Betten für Abhängigkeitserkrankungen und Forensik
- <sup>6</sup> ZNA: 4 systemisierte und 7 tatsächliche Betten werden dem GEM zugerechnet, im SKAP werden sie der IM zugeordnet

#### Salzburg – LAP: RFZ/BLB

- <sup>1</sup> SZT: autologe SZT
- <sup>2</sup> ONK: Darstellung ONKZ + ONKS gesamt, davon 1 ONKZ im IST sowie im RSG/LKAP
- <sup>3</sup> N-C: Versorgung im Rahmen K552 SKA für neurologische Rehabilitation Salzburg

#### Salzburg – HD-Plätze

- <sup>1</sup> DIA: inkl. Hämodialyse-Plätze für Feriendialyse

#### Salzburg – Ambulante ärztliche Versorgung

- <sup>1</sup> Empfehlung gemäß "Bedarfsplanung der ambulanten ärztlichen Versorgung im Bundesland Salzburg" erstellt in Folge vom RSG Salzburg
- <sup>2</sup> IST- Stand gemäß projektspezifischer Erhebung per Stichtag 1.1.2008
- <sup>3</sup> IST 2016 (gemäß Regiomed): CH inkl. KCH und PCH
- <sup>4</sup> IST 2008/Empfehlung 2020 (gemäß Bedarfsplanung): CH inkl. KCH
- <sup>5</sup> IST 2016 (gemäß Regiomed): inkl. Zuordnung von FÄ für NEU/PSY und PSY/NEU nach Fachschwerpunkt
- <sup>6</sup> IST 2008/Empfehlung 2020 (gemäß Bedarfsplanung): PSY inkl. KJP
- <sup>7</sup> IST 2016 (gemäß Regiomed): ZMK inkl. MKG, KFO, Dr. med. dent und Dentisten
- <sup>8</sup> CAVE: neue Systematik der Fachrichtungsverteilung, keine Vergleichbarkeit zur Information RSG mit Datenbasis vor Umstellung

#### Salzburg – GGP

- <sup>1</sup> CT im intram. Bereich: exklusive 1 Kooperation mit extramuralem Betreiber (Gerätestandort extramural Zell/See)
- <sup>2</sup> MR im extram. Bereich: MR in Akut-KA am Standort Zell/See inkl. KV
- <sup>3</sup> STR: Ausgewiesene Kapazitätserweiterung vorerst auch durch Erhöhung Schichtbetrieb umsetzbar; Evaluierung bis 2020 vorzusehen.

Quellen: BMASGK – Krankenanstaltenstatistik; BMASGK – Diagnosen- und Leistungsdokumentation der österreichischen KA; KDok 2017; RSG, LKAP, Abstimmungsergebnis GÖG-LGF; HVSVT – Regiomed; Ärzteliste der ÖÄK; Psychotherapeutenliste des BMASGK; Liste der Klinischen Psychologinnen und Klinischen Psychologen des BMASGK; ÖSG 2017; GÖG-eigene bundeslandspezifische Umfrage unter Einbeziehung vom Amt der Landesregierung, PSD, psychosoziale Vereine, Psychiatriekoordinatoren

RSG-Monitoring Planungsstand 31.12.2018 - Steiermark

Stelzermark – Fonds-KA																											
Betten	INT	KI	KCH	KJP	CH	NC	IM	GGH	NEU	PSY <sup>3</sup>	DER	AU	HNO	URO	PCH	PUL	OR	ORTR	UC	MKG	SRN	GEM <sup>4</sup>	AG/R	RNS	PAL	PSO <sup>2</sup>	Summe
systemisierte Betten 2017	378	157	70	47	951	47	1940	316	473	570	65	70	177	110	27	115	231	96	158	20	24	56	307	36	48	124	<b>6613</b>
tatsächliche Betten 2017	370	151	64	43	891	47	1835	305	456	533	64	61	157	103	26	109	218	95	165	24	24	33	297	42	48	122	<b>6283</b>
<b>PLANBetten RSG Steiermark (2025)<sup>1</sup></b>	<b>374</b>	<b>131</b>	<b>60</b>	<b>84</b>	<b>578</b>	<b>55</b>	<b>1604</b>	<b>246</b>	<b>488</b>	<b>556</b>	<b>53</b>	<b>58</b>	<b>127</b>	<b>98</b>	<b>30</b>	<b>83</b>	<b>-</b>	<b>671</b>	<b>-</b>	<b>18</b>	<b>34</b>	<b>54</b>	<b>412</b>	<b>58</b>	<b>112</b>	<b>5984</b>	
PLANBetten ST-KAP	n.v.	n.v.	n.v.	n.v.	n.v.	n.v.	n.v.	n.v.	n.v.	n.v.	n.v.	n.v.	n.v.	n.v.	n.v.	n.v.	n.v.	n.v.	n.v.	n.v.	n.v.	n.v.	n.v.	n.v.	n.v.	n.v.	n.v.

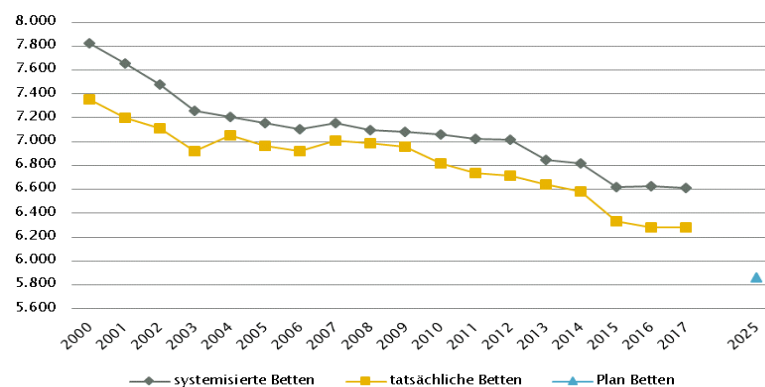
Stelzermark – alle Akut KA																											
Betten	INT	KI	KCH	KJP	CH	NC	IM	GGH	NEU	PSY	DER	AU	HNO	URO	PCH	PUL	OR	ORTR	UC	MKG	SRN	GEM	AG/R	RNS	PAL	PSO	Summe
systemisierte Betten 2017	396	157	70	47	951	47	1940	316	473	570	65	70	177	110	27	115	231	96	359	20	24	525	307	36	48	149	<b>7326</b>
tatsächliche Betten 2017	388	151	64	43	891	47	1835	305	456	533	64	61	157	103	26	109	218	95	366	24	24	486	297	42	48	147	<b>6980</b>
<b>PLANBetten RSG Steiermark (2025)</b>	<b>n.v.</b>	<b>n.v.</b>	<b>n.v.</b>	<b>n.v.</b>	<b>n.v.</b>	<b>n.v.</b>	<b>n.v.</b>	<b>n.v.</b>	<b>n.v.</b>	<b>n.v.</b>	<b>n.v.</b>	<b>n.v.</b>	<b>n.v.</b>	<b>n.v.</b>	<b>n.v.</b>	<b>n.v.</b>	<b>n.v.</b>	<b>n.v.</b>	<b>n.v.</b>	<b>n.v.</b>	<b>n.v.</b>	<b>n.v.</b>	<b>n.v.</b>	<b>n.v.</b>	<b>n.v.</b>	<b>n.v.</b>	<b>n.v.</b>
PLANBetten ST-KAP	n.v.	n.v.	n.v.	n.v.	n.v.	n.v.	n.v.	n.v.	n.v.	n.v.	n.v.	n.v.	n.v.	n.v.	n.v.	n.v.	n.v.	n.v.	n.v.	n.v.	n.v.	n.v.	n.v.	n.v.	n.v.	n.v.	n.v.

Stelzermark – LAP: RFZ/BLB																							HD-Plätze (chronisch)				
Fonds-KA Insg.	HCH	TCH	GCH	TXC	KAR	ONK <sup>1</sup>	BRZ <sup>5</sup>	SZT <sup>2</sup>	NUKT <sup>8</sup>	NEP	DIA <sup>6</sup>	BRA <sup>4</sup>	KHCH	KTXC <sup>3</sup>	KKAR	KIONK	KSZT <sup>2</sup>	KNEP	NEO	SU	N-B	N-C	ZAE <sup>7</sup>	int.	ex.	Insg.	
Anzahl Leistungsstandorte IST 2017	1	1	2	1	3	2	n.v.	1	1	2	6	1	1	1	1	1	1	n.v.	2	5	5	3	n.v.	73	100	<b>173</b>	
<b>Anzahl Standorte SOLL RSG Steiermark (2025)</b>	<b>1</b>	<b>1</b>	<b>2</b>	<b>1</b>	<b>3</b>	<b>2</b>	<b>2</b>	<b>1</b>	<b>0</b>	<b>2</b>	<b>5</b>	<b>1</b>	<b>1</b>	<b>n.v.</b>	<b>1</b>	<b>1</b>	<b>1</b>	<b>n.v.</b>	<b>2</b>	<b>5</b>	<b>6</b>	<b>2</b>	<b>14</b>	<b>71</b>	<b>97</b>	<b>168</b>	
Anzahl Standorte SOLL ST-KAP	n.v.	n.v.	n.v.	n.v.	n.v.	n.v.	n.v.	n.v.	n.v.	n.v.	n.v.	n.v.	n.v.	n.v.	n.v.	n.v.	n.v.	n.v.	n.v.	n.v.	n.v.	n.v.	n.v.	n.v.	n.v.	n.v.	n.v.

Stelzermark – Ambulante ärztliche Versorgung																											
Versorgungssituation	AM <sup>7</sup>	KI	KCH <sup>1</sup>	KJP	CH <sup>1</sup>	NC	IM	GGH	NEU <sup>2,4</sup>	PSY <sup>2,4</sup>	DER	AU	HNO	URO	PCH <sup>1</sup>	PUL	OR	ORTR	UC	ZMK <sup>3</sup>	RAD	NUK	MG	PMR	LAB	PAT	Insg.
IST gesamt 2016: AAVE (exkl. WA) (gem. Regiomed) <sup>8</sup>	603,3	75,5	-	4,3	88,3	-	228,2	83,8	42,4	38,2	56,0	83,8	47,5	30,5	-	26,3	40,6	-	36,1	442,3	i.E.	n.v.	i.E.	i.E.	i.E.	i.E.	<b>1927,1</b>
IST-Stand 2014 gem. RSG (Basis SVE) <sup>5,6</sup>	614,0	44,7	-	0,0	64,4	-	84,4	70,0	29,0	-	31,8	47,8	33,1	23,4	-	21,9	22,0	-	n.v.	n.v.	47,5	n.v.	n.v.	n.v.	n.v.	n.v.	<b>n.v.</b>
<b>Empfehlung RSG SVE (2025)<sup>5,6</sup></b>	<b>522</b>	<b>42</b>	<b>-</b>	<b>5</b>	<b>61</b>	<b>-</b>	<b>90</b>	<b>71</b>	<b>26,5</b>	<b>44</b>	<b>33,5</b>	<b>51</b>	<b>34</b>	<b>26</b>	<b>-</b>	<b>22</b>	<b>-</b>	<b>23</b>	<b>-</b>	<b>n.v.</b>	<b>50</b>	<b>n.v.</b>	<b>n.v.</b>	<b>n.v.</b>	<b>n.v.</b>	<b>n.v.</b>	<b>1101</b>
§2-Kassenplanstellen IST 2017	602,0	35,0	-	0,0	0,0	-	55,0	53,0	15,0	18,0	27,0	44,0	29,0	21,0	-	19,0	23,0	-	-	380,0	n.v.	n.v.	n.v.	n.v.	n.v.	n.v.	<b>1321,0</b>
§2-Kassenplanstellen SOLL 2025	522	33	-	0	0	-	55	54	15	18	27	44	29	21	-	19	23	-	-	n.v.	26	n.v.	n.v.	n.v.	n.v.	n.v.	<b>886</b>

Stelzermark – GGP (gem. ÖSG 2017)						
GG in Fonds-KA insgesamt	CT	MR	COR <sup>1</sup>	STR <sup>5</sup>	ECT	PET
GG 2017	26	12	5	6	9	3
<b>GGP</b>	<b>27</b>	<b>14</b>	<b>5</b>	<b>9</b>	<b>9</b>	<b>3</b>
GG in Akut-KA insgesamt	CT	MR <sup>3</sup>	COR	STR	ECT	PET
GG 2017	29	15	5	6	9	3
<b>GGP</b>	<b>29</b>	<b>16</b>	<b>5</b>	<b>9</b>	<b>9</b>	<b>3</b>
GG im extram. Bereich	CT <sup>2</sup>	MR <sup>4</sup>	COR	STR	ECT	PET
GG 2017	16	15	0	0	5	1
<b>GGP</b>	<b>14</b>	<b>12</b>	<b>0</b>	<b>0</b>	<b>3</b>	<b>0</b>
GG in Rehabilitationszentren	CT	MR	COR	STR	ECT	PET
GG 2017	0	0	0	0	0	0
<b>GGP</b>	<b>0</b>	<b>0</b>	<b>0</b>	<b>0</b>	<b>0</b>	<b>0</b>
GG im Bundesland insgesamt	CT	MR	COR	STR	ECT	PET
GG 2017	45	30	5	6	14	4
<b>GGP</b>	<b>43</b>	<b>28</b>	<b>5</b>	<b>9</b>	<b>12</b>	<b>3</b>

Anzahl der Betten in Fonds-KA im Vergleich zu PLANBetten 2025 gemäß KA-Statistik - BMASGK



## RSG-Monitoring Planungsstand 31.12.2018 - Steiermark

### Fußnoten

#### Steiermark – Fonds-KA

- <sup>1</sup> RSG: Beschluss Landes-Zielsteuerungskommission Steiermark 21. Juni 2017; adaptierte Version 1.1 beschlossen am 20. Juni 2018; inkl. 143 UKH-Betten, davon 9 INT-E; zusätzlicher Ausweis 125 ambBP (25 KJP, 23 PSY, 31 AG/R, 46 ZAE)
- <sup>2</sup> PSO: davon in Fonds-KA für PSO-K 24 system. Betten/ 22 tatsächl. Betten/ 12 PLANBetten gem. RSG 2025
- <sup>3</sup> PSY: exkl. 190 systemisierte und 184 tatsächliche Betten für Abhängigkeitserkrankungen und Forensik
- <sup>4</sup> GEM inkl. ZAE

#### Steiermark – LAP: RFZ/BLB

- <sup>1</sup> ONK: Darstellung ONKZ + ONKS.gesamt, davon 1 ONKZ im IST und im RSG
- <sup>2</sup> SZT: sowohl autologe als auch allogene SZT
- <sup>3</sup> KTXC: eingeschränkt auf NTX
- <sup>4</sup> BRA: Brandverletzteneinheit für Kinder auf Kinderklinik Graz sowie künftig Schwerbrandverletzten-Versorgung für Erwachsene in BRA-Einheit am LKH-Univ. Klinikum Graz
- <sup>5</sup> BRZ: Standorte: LKH Hochsteiermark, Standort Leoben; LKH Univ. Klinikum Graz; affilierte Partner: LKH Graz II, Standort West; LKH Feldbach-Fürstenfeld, Standort Feldbach
- <sup>6</sup> DIA: Angabe enthält ausschließlich Standorte an den akutversorgenden Krankenhäusern (exkl. 4 selbstständige Ambulatorien, an denen chronische Hämodialyse angeboten wird)
- <sup>7</sup> ZAE: mit unterschiedlichen Betriebsformen 7/24 / AA
- <sup>8</sup> wird im Zuge einer gesamthaften Versorgungsplanung für die VZ Süd definiert werden

#### Steiermark – Ambulante ärztliche Versorgung

- <sup>1</sup> IST 2016 (gemäß Regiomed): CH inkl. KCH und PCH
- <sup>2</sup> IST 2016 (gemäß Regiomed): inkl. Zuordnung von FA für NEU/PSY und PSY/NEU nach Fachschwerpunkt
- <sup>3</sup> IST 2016 (gemäß Regiomed): ZMK inkl. MKG, KFO, Dr. med. dent und Dentisten  
IST 2017 §2-Kassenplanstellen: ZMK inkl. KOR
- <sup>4</sup> Zahlen zum IST-Stand gem. RSG im Kombinationsfach Neurologie/Psychiatrie basieren auf Daten des Jahres 2006
- <sup>5</sup> Die Versorgungswirksamkeit einer SVE entspricht jener einer durchschnittlichen §2-Planstelle
- <sup>6</sup> §2-Kassenplanstellen für niedergel. Bereich, SVE für Ambulanzen u. Ambulatorien, exkl. Wahlarztversorgung
- <sup>7</sup> AM SOLL RSG 2025: zusätzlich zu den 522 Einzel-PST sind 30 PV-Einheiten geplant; dies entspricht gesamt 612 SVE
- <sup>8</sup> CAVE: neue Systematik der Fachrichtungsverteilung, keine Vergleichbarkeit zur Information RSG mit Datenbasis vor Umstellung

#### Steiermark – GGP

- <sup>1</sup> COR in Fonds-KA, IST-Stand: exkl. 1 Gerät in Hybrid-OP
- <sup>2</sup> CT im extram. Bereich: exklusive zwei Kooperationen mit Akut-KA (LKH Hartberg, K631; LKH Hochsteiermark, Standort Leoben, K638), jeweils in Kooperation mit extramuralem Betreiber, Gerätestandorte K631 bzw. K638
- <sup>3</sup> MR in Akut-KA insgesamt: MR in Graz UKH (K614): in Kooperation mit LKH Graz Süd-West, Standort West, K673, Gerätestandort K614
- <sup>4</sup> MR im extram. Bereich: exklusive vier Kooperationen mit Akut-KA (LKH Feldbach-Fürstenfeld, K608, LKH Hartberg, K631, LKH Hochsteiermark, Standort Leoben, K638, LKH Judenburg-Knittelfeld, K672), jeweils in Kooperation mit extramuralem Betreiber, Gerätestandorte K608, K631, K638 bzw. K672
- <sup>5</sup> STR: Geräteanzahl inkl. intraoperativ genutztem Gerät: inkl. einem als Forschungsgerät gewidmeten Gerät: vollständige Umsetzung der vorgesehenen Kapazitätserweiterung ggf. erst nach 2020 realisierbar.

Quellen: BMASGK – Krankenanstaltenstatistik; BMASGK – Diagnosen- und Leistungsdocumentation der österreichischen KA; KDok 2017: RSG. LKAP. Abstimmunsergebnis GÖG-LGF: HVSVT – Regiomed; Arztliste der ÖAK; Psychotherapeutenliste des BMASGK; Liste der Klinischen Psychologinnen und Klinischen Psychologen des BMASGK; ÖSG 2017; GÖG-eigene bundeslandspezifische Umfrage unter Einbeziehung vom Amt der Landesregierung, PSD, psychosoziale Vereine, Psychiatriekoordinatoren

RSG-Monitoring Planungsstand 31.12.2018 - Tirol

Tirol – Fonds-KA																											
Betten	INT	KI	KCH	KJP	CH	NC	IM	GGH	NEU	psy <sup>3</sup>	DER	AU	HNO	URO	PCH	PUL	OR	ORTR	UC	MKG	SRN	GEM	AG/R	RNS	PAL	PSO <sup>2</sup>	Summe
systemisierte Betten 2017	213	152	26	65	547	59	849	309	239	329	52	64	107	136	34	103	145	0	410	30	33	41	140	0	26	44	<b>4153</b>
tatsächliche Betten 2017	203	152	15	44	489	58	849	292	235	322	52	62	104	131	32	80	136	0	405	26	30	51	153	0	29	33	<b>3983</b>
<b>PLANBetten RSG Tirol (2015)<sup>1</sup></b>	<b>222</b>	<b>141</b>	<b>23</b>	<b>36</b>	<b>535</b>	<b>68</b>	<b>853</b>	<b>283</b>	<b>275</b>	<b>378</b>	<b>50</b>	<b>64</b>	<b>108</b>	<b>125</b>	<b>34</b>	<b>79</b>	<b>-</b>	<b>570</b>	<b>-</b>	<b>25</b>	<b>33</b>	<b>0</b>	<b>211</b>	<b>0</b>	<b>40</b>	<b>58</b>	<b>4.211</b>

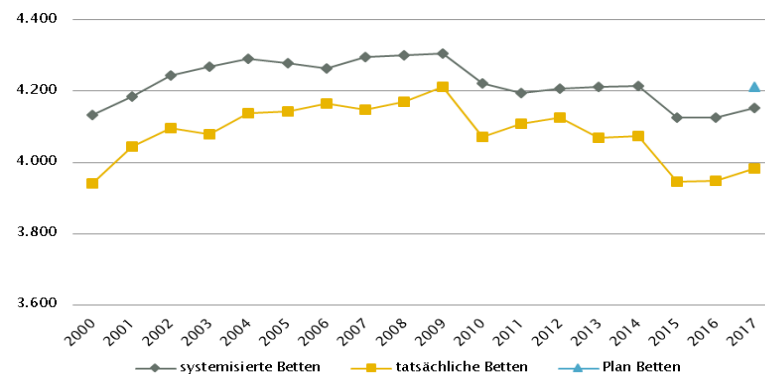
Tirol – alle Akut KA																											
Betten	INT	KI	KCH	KJP	CH	NC	IM	GGH	NEU	PSY	DER	AU	HNO	URO	PCH	PUL	OR	ORTR	UC	MKG	SRN	GEM	AG/R	RNS	PAL	PSO	Summe
systemisierte Betten 2017	216	152	26	65	547	59	849	309	239	329	52	64	107	136	34	103	145	0	410	30	33	422	140	0	26	44	<b>4537</b>
tatsächliche Betten 2017	206	152	15	44	489	58	849	292	235	322	52	62	104	131	32	80	136	0	405	26	30	383	153	0	29	33	<b>4318</b>
<b>PLANBetten RSG Tirol (2015)</b>	<b>n.v.</b>	<b>n.v.</b>	<b>n.v.</b>	<b>n.v.</b>	<b>n.v.</b>	<b>n.v.</b>	<b>n.v.</b>	<b>n.v.</b>	<b>n.v.</b>	<b>n.v.</b>	<b>n.v.</b>	<b>n.v.</b>	<b>n.v.</b>	<b>n.v.</b>	<b>n.v.</b>	<b>n.v.</b>	<b>n.v.</b>	<b>n.v.</b>	<b>n.v.</b>	<b>n.v.</b>	<b>n.v.</b>	<b>n.v.</b>	<b>n.v.</b>	<b>n.v.</b>	<b>n.v.</b>	<b>n.v.</b>	<b>n.v.</b>

Tirol – LAP: RFZ/BLB																							HD-Plätze (chronisch) <sup>1</sup>			
Fonds-KA Insg.	HCH	TCH	GCH	TXC	KAR	ONK <sup>2</sup>	BRZ	SZT <sup>1</sup>	NUKT	NEP	DIA	BRA	KHCH	KTXC	KKAR	KIONK	KSZT <sup>1-3</sup>	KNEP	NEO	SU	N-B	N-C	ZAE	int.	ex.	Insg.
Anzahl Leistungsstandorte IST 2017	1	1	3	1	2	1	n.v.	1	1	1	5	n.v.	0	1	1	1	1	1	1	3	4	3	1	46	56	<b>102</b>
<b>Anzahl Standorte SOLL RSG Tirol (2015)</b>	<b>1</b>	<b>1</b>	<b>1</b>	<b>1</b>	<b>2</b>	<b>5</b>	<b>n.v.</b>	<b>1</b>	<b>1</b>	<b>1</b>	<b>5</b>	<b>n.v.</b>	<b>n.v.</b>	<b>n.v.</b>	<b>1</b>	<b>1</b>	<b>n.v.</b>	<b>n.v.</b>	<b>n.v.</b>	<b>4</b>	<b>n.v.</b>	<b>n.v.</b>	<b>n.v.</b>	<b>47</b>	<b>n.v.</b>	<b>n.v.</b>

Tirol – Ambulante ärztliche Versorgung																												
Versorgungssituation	AM	KI	KCH <sup>1</sup>	KJP <sup>3</sup>	CH <sup>1</sup>	NC	IM	GGH	NEU <sup>2</sup>	psy <sup>2,3</sup>	DER	AU	HNO	URO	PCH <sup>1</sup>	PUL	OR	ORTR	UC	ZMK <sup>4</sup>	RAD	NUK	MG	PMR	LAB	PAT	Insg.	
IST gesamt 2016: ÄAVE (exkl. WÄ) (gem. Regiomed) <sup>6</sup>	351,8	55,5	-	3,5	58,1	-	107,7	67,5	34,4	40,6	31,6	38,5	34,0	28,2	-	15,0	20,0	-	52,2	289,5	i.E.	n.v.	i.E.	i.E.	i.E.	i.E.	<b>1228,0</b>	
IST-Stand 2008 gem. RSG (Basis AVZA) <sup>5</sup>	345,1	41,0	-	-	36,9	n.v.	92,3	66,4	25,6	34,4	31,8	35,3	28,7	19,5	-	13,8	17,8	-	46,8	n.v.	n.v.	n.v.	n.v.	n.v.	n.v.	n.v.	<b>835,4</b>	
<b>Empfehlung RSG AVZA (2020)<sup>5</sup></b>	<b>365,2</b>	<b>43,9</b>	<b>-</b>	<b>5,0</b>	<b>38,3</b>	<b>n.v.</b>	<b>97,2</b>	<b>65,5</b>	<b>25,7</b>	<b>34,6</b>	<b>34,5</b>	<b>38,0</b>	<b>28,6</b>	<b>21,4</b>	<b>-</b>	<b>14,5</b>	<b>24,5</b>	<b>-</b>	<b>41,6</b>	<b>n.v.</b>	<b>n.v.</b>	<b>n.v.</b>	<b>n.v.</b>	<b>n.v.</b>	<b>n.v.</b>	<b>n.v.</b>	<b>n.v.</b>	<b>878,6</b>
§2-Kassenplanstellen IST 2017	320	25	-	0	7	-	34	31	14	17	21	27	24	15	-	13	16	-	4	246	n.v.	n.v.	n.v.	n.v.	n.v.	n.v.	<b>814</b>	
RSG §2-Kassenplanstellen SOLL																												

Tirol – GGP (gem. ÖSG 2017)						
GG in Fonds-KA insgesamt	CT	MR	COR <sup>2</sup>	STR	ECT	PET
GG 2017	15	12	4	5	3	1
<b>GGP</b>	<b>16</b>	<b>13</b>	<b>4</b>	<b>5</b>	<b>5</b>	<b>2</b>
GG in Akut-KA insgesamt	CT <sup>1</sup>	MR <sup>1</sup>	COR	STR	ECT	PET
GG 2017	16	13	4	5	3	2
<b>GGP</b>	<b>17</b>	<b>14</b>	<b>4</b>	<b>5</b>	<b>5</b>	<b>2</b>
GG im extram. Bereich	CT	MR	COR	STR	ECT	PET
GG 2017	11	10	0	0	2	0
<b>GGP</b>	<b>5</b>	<b>4</b>	<b>0</b>	<b>0</b>	<b>2</b>	<b>0</b>
GG in Rehabilitationszentren	CT	MR	COR	STR	ECT	PET
GG 2017	0	0	0	0	0	0
<b>GGP</b>	<b>0</b>	<b>0</b>	<b>0</b>	<b>0</b>	<b>0</b>	<b>0</b>
GG im Bundesland insgesamt	CT	MR <sup>3</sup>	COR	STR	ECT	PET
GG 2017	27	23	4	5	5	1
<b>GGP</b>	<b>22</b>	<b>18</b>	<b>4</b>	<b>5</b>	<b>7</b>	<b>2</b>

Anzahl der Betten in Fonds-Ka im Vergleich zu PLANBetten 2017 gemäß KA-Statistik – BMASGK



## RSG-Monitoring Planungsstand 31.12.2018 - Tirol

### Fußnoten

#### Tirol – Fonds-KA

- <sup>1</sup> RSG: Beschluss Landes-Gesundheitsplattform Tirol Juni 2011, TirKAP 2009: vgl. LGBl 90/2011  
Änderung TirKAP: vgl. LGBl Nr. 82/2017  
<sup>2</sup> PSO: davon in Fonds-KA für PSO-K 0 system. Betten/ 0 tatsächl. Betten/ 12 Planbetten  
<sup>3</sup> PSY: exkl. 88 systemisierte und 91 tatsächliche Betten für Abhängigkeitserkrankungen und Forensik

#### Tirol – LAP: RFZ/BLB

- <sup>1</sup> SZT: sowohl autologe als auch allogene SZT  
<sup>2</sup> ONK IST: 1 Standort ONKZ  
SOLL RSG/TirKAP: ONKZ + ONKS gesamt, davon 1 ONKZ  
<sup>3</sup> KSZT Ist Standort LKH Innsbruck in ÜRVP nicht ausgewiesen

#### Tirol – HD-Plätze

- <sup>1</sup> DIA extramural: inkl. Hämodialyse-Plätze für Feriendialyse

#### Tirol – Ambulante ärztliche Versorgung

- <sup>1</sup> IST 2016 (gemäß Regiomed): CH inkl. KCH und PCH  
<sup>3</sup> IST 2016 (gemäß Regiomed): inkl. Zuordnung von FÄ für NEU/PSY und PSY/NEU nach Fachschwerpunkt  
<sup>3</sup> IST 2008 (gemäß RSG): PSY inkl. KJP  
<sup>4</sup> IST 2016 (gemäß Regiomed): ZMK inkl. MKG, KFO, Dr. med. dent und Dentisten  
IST 2017 §2-Kassenplanstellen: ZMK inkl. KOR  
<sup>5</sup> RSG ambulanter Teil: Beschluss Landes-Gesundheitsplattform Tirol Dezember 2012  
<sup>6</sup> CAVE: neue Systematik der Fachrichtungsverteilung, keine Vergleichbarkeit zur Information RSG mit Datenbasis vor Umstellung

#### Tirol – GGP

- <sup>1</sup> CT und MR in Nicht-Fonds-KA (San. Kettenbrücke, K708) auch extramural versorgungswirksam  
<sup>2</sup> COR in Fonds-KA (BKH Lienz, K714) insgesamt: inkl. einem DSA/COR-Kombinationsgerät  
<sup>3</sup> MR, GG insgesamt: ergänzend 3 MR mit einer Feldstärke < 1 Tesla eingerichtet (intramuraler Standorte: sonstige Akut-KA: Innsbruck (SAN Hochrum; K709; Gerät lt. SV-Info bis Ende 2018 stillgelegt); extramurale Standorte: Kitzbühel, Mayrhofen), zwei weitere MR mit Feldstärke < 1 Tesla zwischenzeitlich durch MR > 1 Tesla ersetzt (Standorte Imst, Sölden); ein intram. MR gem. GGP durch MR > 1 Tesla ersetzt (Standort Schwaz)

Quellen: BMASGK – Krankenanstaltenstatistik; BMASGK – Diagnosen- und Leistungsdokumentation der österreichischen KA; KDok 2017; RSG, LKAP, Abstimmungsergebnis GÖG-LGF; HVSVT – Regiomed; Ärzteliste der ÖÄK; Psychotherapeutenliste des BMASGK; Liste der Klinischen Psychologinnen und Klinischen Psychologen des BMASGK; ÖSG 2017; GÖG-eigene bundeslandspezifische Umfrage unter Einbeziehung vom Amt der Landesregierung, PSD, psychosoziale Vereine, Psychiatriekordinatoren



RSG-Monitoring Planungsstand 31.12.2018 - Vorarlberg

**Vorarlberg – Fonds-KA**

Betten	INT	KI	KCH	KJP <sup>3</sup>	CH	NC	IM	GGH	NEU	PSY <sup>5</sup>	DER	AU	HNO	URO	PCH	PUL	OR	ORTR	UC	MKG	SRN	GEM	AG/R	RNS	PAL	PSO <sup>2</sup>	Summe <sup>4</sup>
systemisierte Betten 2017	79	76	0	37	200	17	404	122	96	203	12	40	37	45	16	38	98	0	150	8	21	14	0	92	10	18	1833
tatsächliche Betten 2017	79	76	0	37	200	17	404	122	96	203	12	40	37	45	16	38	98	0	148	8	20	14	0	92	10	18	1830
<b>PLANBetten RSG Vorarlberg (2020)<sup>1</sup></b>	<b>91</b>	<b>74</b>	<b>0</b>	<b>37</b>	<b>189</b>	<b>17</b>	<b>400</b>	<b>116</b>	<b>98</b>	<b>269</b>	<b>12</b>	<b>24</b>	<b>36</b>	<b>45</b>	<b>16</b>	<b>38</b>	<b>114</b>	<b>-</b>	<b>132</b>	<b>8</b>	<b>20</b>	<b>24</b>	<b>0</b>	<b>94</b>	<b>16</b>	<b>18</b>	<b>1898</b>
<b>PLANBetten KAP</b>	<b>91</b>	<b>74</b>	<b>0</b>	<b>37</b>	<b>189</b>	<b>17</b>	<b>400</b>	<b>116</b>	<b>98</b>	<b>269</b>	<b>12</b>	<b>24</b>	<b>36</b>	<b>45</b>	<b>16</b>	<b>38</b>	<b>114</b>	<b>-</b>	<b>132</b>	<b>8</b>	<b>20</b>	<b>24</b>	<b>0</b>	<b>94</b>	<b>16</b>	<b>18</b>	<b>1898</b>

**Vorarlberg – alle Akut KA**

Betten	INT	KI	KCH	KJP	CH	NC	IM	GGH	NEU	PSY	DER	AU	HNO	URO	PCH	PUL	OR	ORTR	UC	MKG	SRN	GEM	AG/R	RNS	PAL	PSO <sup>2</sup>	Summe <sup>1</sup>
systemisierte Betten 2017	79	76	0	37	200	17	404	122	96	203	12	40	37	45	16	38	98	0	150	8	21	33	0	92	10	18	1852
tatsächliche Betten 2017	79	76	0	37	200	17	404	122	96	203	12	40	37	45	16	38	98	0	148	8	20	33	0	92	10	18	1849
<b>PLANBetten RSG Vorarlberg (2020)<sup>1</sup></b>	<b>91</b>	<b>74</b>	<b>0</b>	<b>37</b>	<b>189</b>	<b>17</b>	<b>400</b>	<b>116</b>	<b>98</b>	<b>269</b>	<b>12</b>	<b>24</b>	<b>36</b>	<b>45</b>	<b>16</b>	<b>38</b>	<b>114</b>	<b>-</b>	<b>132</b>	<b>8</b>	<b>20</b>	<b>43</b>	<b>0</b>	<b>94</b>	<b>16</b>	<b>18</b>	<b>1917</b>
<b>PLANBetten KAP</b>	<b>91</b>	<b>74</b>	<b>0</b>	<b>37</b>	<b>189</b>	<b>17</b>	<b>400</b>	<b>116</b>	<b>98</b>	<b>269</b>	<b>12</b>	<b>24</b>	<b>36</b>	<b>45</b>	<b>16</b>	<b>38</b>	<b>114</b>	<b>-</b>	<b>132</b>	<b>8</b>	<b>20</b>	<b>43</b>	<b>0</b>	<b>94</b>	<b>16</b>	<b>18</b>	<b>1917</b>

**Vorarlberg – LAP: RFZ/BLB**

Fonds-KA Insg.	HCH	TCH	GCH <sup>3</sup>	TXC	KAR	ONK <sup>1</sup>	BRZ	SZT	NUKT	NEP	DIA	BRA	KHCH	KTXC	KKAR	KIONK <sup>2</sup>	KSZT	KNEP	NEO	SU	N-B	N-C	ZAE	HD-Plätze (chronisch) <sup>1,2</sup>		
																								int.	ex.	Insg.
Anzahl Leistungsstandorte IST 2017	0	1	1	0	1	1	n.v.	0	1	1	1	n.v.	0	0	0	0	0	n.v.	3	1	1	1	n.v.	19	28	47
<b>PLANBetten RSG Vorarlberg (2020)</b>	<b>n.v.</b>	<b>1</b>	<b>1</b>	<b>n.v.</b>	<b>1</b>	<b>1</b>	<b>n.v.</b>	<b>n.v.</b>	<b>1</b>	<b>1</b>	<b>1</b>	<b>n.v.</b>	<b>n.v.</b>	<b>n.v.</b>	<b>n.v.</b>	<b>0</b>	<b>n.v.</b>	<b>n.v.</b>	<b>3</b>	<b>1</b>	<b>1</b>	<b>1</b>	<b>n.v.</b>	<b>19</b>	<b>31</b>	<b>50</b>
<b>PLANBetten KAP</b>	<b>n.v.</b>	<b>1</b>	<b>1</b>	<b>n.v.</b>	<b>1</b>	<b>1</b>	<b>n.v.</b>	<b>n.v.</b>	<b>1</b>	<b>1</b>	<b>1</b>	<b>n.v.</b>	<b>n.v.</b>	<b>n.v.</b>	<b>n.v.</b>	<b>0</b>	<b>n.v.</b>	<b>n.v.</b>	<b>3</b>	<b>1</b>	<b>n.v.</b>	<b>n.v.</b>	<b>n.v.</b>	<b>19</b>	<b>31</b>	<b>50</b>

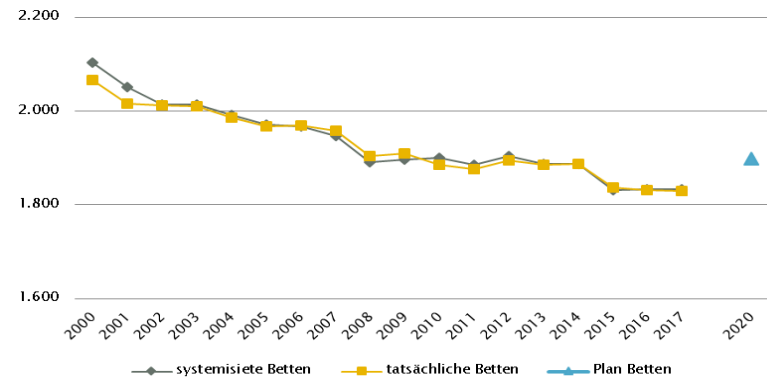
**Vorarlberg – Ambulante ärztliche Versorgung**

Versorgungssituation	AM	KI	KCH <sup>1</sup>	KJP	CH <sup>1</sup>	NC	IM	GGH	NEU <sup>2</sup>	PSY <sup>2</sup>	DER	AU	HNO	URO	PCH <sup>1</sup>	PUL	OR	ORTR	UC	ZMK <sup>3</sup>	RAD	NUK	MG	PMR	LAB	PAT	Insg.
IST gesamt 2016: AAVE (exkl. WA) (gem. Regiomed)	171,3	26,1	-	2,3	15,4	-	40,7	30,5	5,1	10,3	14,8	17,3	12,0	7,3	-	3,4	12,3	-	19,6	155,1	i.E.	n.v.	i.E.	i.E.	i.E.	i.E.	543,4
IST-Stand 2014 gem. RSG ambulant 2015 (Basis SVE) <sup>4,5</sup>	160,5	21,5	n.v.	n.v.	n.v.	n.v.	50	24	n.v.	n.v.	13	23	12	8	n.v.	5	18	-	n.v.	n.v.	6,6	n.v.	n.v.	n.v.	n.v.	n.v.	358,2
<b>Empfehlung RSG ambulant 2015 (2020) (SVE)<sup>4,5</sup></b>	<b>165</b>	<b>21,5</b>	<b>n.v.</b>	<b>n.v.</b>	<b>n.v.</b>	<b>n.v.</b>	<b>50</b>	<b>27,5</b>	<b>n.v.</b>	<b>n.v.</b>	<b>14</b>	<b>24,5</b>	<b>12</b>	<b>8</b>	<b>n.v.</b>	<b>5</b>	<b>18,5</b>	<b>-</b>	<b>n.v.</b>	<b>n.v.</b>	<b>7,1</b>	<b>n.v.</b>	<b>n.v.</b>	<b>n.v.</b>	<b>n.v.</b>	<b>n.v.</b>	<b>353,1</b>
§2-Kassenplanstellen IST 2017	159	19	-	3	1	-	31	22	6	11	11	20	12	6	-	4	15	-	1	123	n.v.	n.v.	n.v.	n.v.	n.v.	n.v.	444
RSG §2-Kassenplanstellen SOLL																											

**Vorarlberg – GGP (gem. ÖSG 2017)**

GG in Fonds-KA insgesamt	CT	MR	COR	STR	ECT	PET
GG 2017	6	4	1	3	2	1
<b>GGP</b>	<b>6</b>	<b>4</b>	<b>2</b>	<b>3</b>	<b>3</b>	<b>1</b>
GG in Akut-KA insgesamt	CT	MR	COR	STR	ECT	PET
GG 2017	6	5	1	3	2	1
<b>GGP</b>	<b>6</b>	<b>4</b>	<b>2</b>	<b>3</b>	<b>3</b>	<b>1</b>
GG im extram. Bereich	CT	MR <sup>1</sup>	COR	STR	ECT	PET
GG 2017	3	5	0	0	0	0
<b>GGP</b>	<b>1</b>	<b>4</b>	<b>0</b>	<b>0</b>	<b>0</b>	<b>0</b>
GG in Rehabilitationszentren	CT	MR	COR	STR	ECT	PET
GG 2017	0	0	0	0	0	0
<b>GGP</b>	<b>0</b>	<b>0</b>	<b>0</b>	<b>0</b>	<b>0</b>	<b>0</b>
GG im Bundesland insgesamt	CT	MR <sup>2</sup>	COR	STR	ECT	PET
GG 2017	9	10	1	3	2	1
<b>GGP</b>	<b>7</b>	<b>8</b>	<b>2</b>	<b>3</b>	<b>3</b>	<b>1</b>

**Anzahl der Betten in Fonds-KA im Vergleich zu PLANBetten 2020 gemäß KA-Statistik – BMASGK**



## RSG-Monitoring Planungsstand 31.12.2018 - Vorarlberg

### Fußnoten

#### Vorarlberg – Fonds-KA

- <sup>1</sup> Regionaler Strukturplan Gesundheit, Betreuung und Pflege Vorarlberg 2020/2025; letzte Aktualisierung vgl. LGBl.Nr.88/201
- <sup>2</sup> PSO: davon in Fonds-KA für PSO-K 0 system. Betten/ 0 tatsächl. Betten/ 4 PLANBetten in der KJP Rankweil
- <sup>3</sup> KJP: inkl. 4 PLANBetten PSO-K
- <sup>4</sup> RSG = L-KAP zzgl. HOS 10 Betten Bregenz
- <sup>5</sup> PSY: exkl. 85 systemisierte und 85 tatsächliche Betten für Abhängigkeitserkrankungen

#### Vorarlberg – GGP

- <sup>1</sup> MR im extram. Bereich: inklusive 1 Kooperation mit Akut-KA (KH Bludenz, K802)
- <sup>2</sup> MR, GG insgesamt: ergänzend 1 MR mit einer Feldstärke < 1 Tesla eingerichtet (intramuraler Standort, sonstige Akut-KA: Lech); 1 weiteres MR mit Feldstärke < 1 Tesla zwischenzeitlich durch MR > 1 Tesla ersetzt (extramuraler Standort: Lech)

#### Vorarlberg – alle Akut KA

- <sup>1</sup> Regionaler Strukturplan Gesundheit, Betreuung und Pflege Vorarlberg 2020/2025

#### Vorarlberg- LAP: RFZ/BLB

- <sup>1</sup> ONKZ
- <sup>2</sup> KIONK: Im KH 807 Dornbirn primäre Koordinationsstelle und Behandlung von Vorarlberger Kindern mit hämatologisch-onkologischen Erkrankungen in Zusammenarbeit mit Referenzzentren für KIONK
- <sup>3</sup> GCHZ

#### Vorarlberg – HD-Plätze

- <sup>1</sup> DIA-Plätze SOLL für den Planungshorizont 2020
- <sup>2</sup> DIA extramural: inkl. Hämodialyse-Plätze für Feriendialyse

#### Vorarlberg – Ambulante ärztliche Versorgung

- <sup>1</sup> IST 2016 (gemäß Regiomed): CH inkl. KCH und PCH
- <sup>2</sup> IST 2016 (gemäß Regiomed): inkl. Zuordnung von FÄ für NEU/PSY und PSY/NEU nach Fachschwerpunkt
- <sup>3</sup> IST 2016 (gemäß Regiomed): ZMK inkl. MKG, KFO, Dr. med. dent und Dentisten  
IST 2017 §2-Kassenplanstellen: ZMK inkl. KOR
- <sup>4</sup> keine Einbeziehung der Fachrichtungen NEU, PSY, KCH, KJP, CH, UC, NC, PCH, ZMK, NUK, PMR, PAT, LAB
- <sup>5</sup> RSG ambulant 2015: Beschluss LGP Vorarlberg Dezember 2009;  
Aktualisierung mit Planungshorizont 2020 am 17.05.2016 in der Vorarlberger LZK

Quellen: BMASGK – Krankenanstaltenstatistik; BMASGK – Diagnosen- und Leistungsdokumentation der österreichischen KA; KDok 2017; RSG, LKAP, Abstimmungsergebnis GÖG-LGF; HVSVT – Regiomed; Ärzteliste der ÖAK; Psychotherapeutenliste des BMASGK; Liste der Klinischen Psychologinnen und Klinischen Psychologen des BMASGK; ÖSG 2017; GÖG-eigene bundeslandspezifische Umfrage unter Einbeziehung vom Amt der Landesregierung, PSD, psychosoziale Vereine, Psychiatriekordinatoren

RSG-Monitoring Planungsstand 31.12.2018 - Wien

Wien – Fonds-KA																											
Betten	INT	KI	KCH	KJP	CH	NC	IM	GGH	NEU	PSY <sup>4,5</sup>	DER	AU	HNO	URO	PCH	PUL	OR	ORTR	UC	MKG	SRN <sup>3</sup>	GEM	AG/R	RNS	PAL	PSO <sup>2</sup>	Summe
systemisierte Betten 2017	672	282	92	64	1193	138	2852	625	680	744	188	182	242	327	64	255	714	49	299	48	92	52	445	0	80	91	<b>10470</b>
tatsächliche Betten 2017	642	240	85	56	1040	128	2612	560	593	676	142	186	211	267	56	233	659	39	305	43	69	50	403	0	78	83	<b>9456</b>
<b>PLANBetten RSG Wien (2020)<sup>1</sup></b>	<b>768</b>	<b>226</b>	<b>86</b>	<b>149</b>	<b>1100</b>	<b>131</b>	<b>2677</b>	<b>581</b>	<b>597</b>	<b>803</b>	<b>116</b>	<b>130</b>	<b>178</b>	<b>283</b>	<b>61</b>	<b>216</b>	<b>707</b>	<b>-</b>	<b>337</b>	<b>28</b>	<b>64</b>	<b>14</b>	<b>443</b>	<b>24</b>	<b>92</b>	<b>44</b>	<b>9855</b>
<b>PLANBetten WKAP 2013 (2020)<sup>1</sup></b>	<b>752</b>	<b>236</b>	<b>86</b>	<b>106</b>	<b>1115</b>	<b>131</b>	<b>2675</b>	<b>577</b>	<b>613</b>	<b>803</b>	<b>116</b>	<b>130</b>	<b>178</b>	<b>283</b>	<b>61</b>	<b>216</b>	<b>713</b>	<b>-</b>	<b>340</b>	<b>28</b>	<b>64</b>	<b>14</b>	<b>475</b>	<b>0</b>	<b>92</b>	<b>44</b>	<b>9848</b>

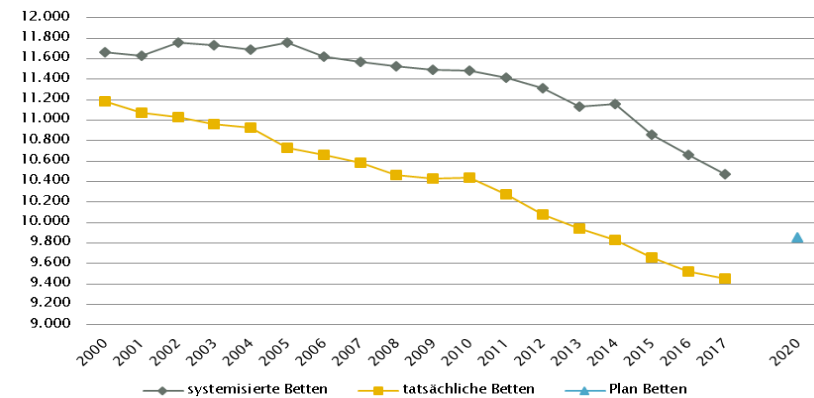
Wien – alle Akut KA <sup>1</sup>																											
Betten	INT	KI	KCH	KJP	CH	NC	IM	GGH	NEU	PSY	DER	AU	HNO	URO	PCH	PUL	OR	ORTR	UC	MKG	SRN	GEM	AG/R	RNS	PAL	PSO	Summe
systemisierte Betten 2017	702	282	92	64	1193	138	2852	625	680	744	188	182	242	327	64	255	714	49	579	48	92	916	445	0	80	91	<b>11644</b>
tatsächliche Betten 2017	672	240	85	56	1040	128	2612	560	593	676	142	186	211	267	56	233	659	39	561	43	69	814	403	0	78	83	<b>10506</b>
<b>PLANBetten RSG Wien (2020)<sup>1</sup></b>	<b>790</b>	<b>226</b>	<b>86</b>	<b>149</b>	<b>1100</b>	<b>131</b>	<b>2677</b>	<b>581</b>	<b>597</b>	<b>1066</b>	<b>116</b>	<b>130</b>	<b>178</b>	<b>283</b>	<b>61</b>	<b>216</b>	<b>707</b>	<b>-</b>	<b>621</b>	<b>28</b>	<b>64</b>	<b>867</b>	<b>443</b>	<b>24</b>	<b>92</b>	<b>44</b>	<b>11277</b>
<b>PLANBetten WKAP 2013 (2020)</b>	<b>774</b>	<b>236</b>	<b>86</b>	<b>106</b>	<b>1115</b>	<b>131</b>	<b>2675</b>	<b>577</b>	<b>613</b>	<b>1066</b>	<b>116</b>	<b>130</b>	<b>178</b>	<b>283</b>	<b>61</b>	<b>216</b>	<b>713</b>	<b>-</b>	<b>624</b>	<b>28</b>	<b>64</b>	<b>867</b>	<b>475</b>	<b>0</b>	<b>92</b>	<b>44</b>	<b>11270</b>

Wien – LAP: RFZ/BLB																							HD-Plätze (chronisch)			
Fonds-KA Insg.	HCH	TCH	GCH	TXC	KAR	ONK <sup>1</sup>	BRZ	SZT <sup>2</sup>	NUKT	NEP <sup>3</sup>	DIA	BRA	KHCH	KTXC	KKAR	KIONK	KSZT	KNEP	NEO	SU	N-B	N-C	ZAE	int. <sup>1</sup>	ex.	Insg.
Anzahl Leistungsstandorte IST 2017	2	2	7	1	7	5	n.v.	4	2	4	8	n.v.	1	1	1	2	1	n.v.	5	9	8	9	4	162	72	<b>234</b>
<b>Anzahl Standorte SOLL RSG Wien (2020)</b>	<b>2</b>	<b>2</b>	<b>5</b>	<b>1</b>	<b>5</b>	<b>4</b>	<b>n.v.</b>	<b>4</b>	<b>1</b>	<b>4</b>	<b>n.v.</b>	<b>1</b>	<b>n.v.</b>	<b>1</b>	<b>2</b>	<b>1</b>	<b>n.v.</b>	<b>7</b>	<b>8</b>	<b>8</b>	<b>8</b>	<b>n.v.</b>	<b>8</b>	<b>n.v.</b>	<b>n.v.</b>	<b>n.v.</b>
<b>Anzahl Standorte SOLL WKAP 2013 (2020)</b>	<b>2</b>	<b>2</b>	<b>5</b>	<b>1</b>	<b>5</b>	<b>4</b>	<b>n.v.</b>	<b>4</b>	<b>1</b>	<b>4</b>	<b>n.v.</b>	<b>1</b>	<b>n.v.</b>	<b>n.v.</b>	<b>1</b>	<b>2</b>	<b>1</b>	<b>n.v.</b>	<b>7</b>	<b>8</b>	<b>8</b>	<b>n.v.</b>	<b>8</b>	<b>n.v.</b>	<b>n.v.</b>	<b>n.v.</b>

Wien – Ambulante ärztliche Versorgung																											
Versorgungssituation	AM	KI <sup>4</sup>	KCH <sup>1,2</sup>	KJP <sup>4</sup>	CH <sup>1,2</sup>	NC <sup>2</sup>	IM	GGH	NEU <sup>3</sup>	PSY <sup>3</sup>	DER	AU	HNO	URO	PCH <sup>1,2</sup>	PUL	OR <sup>5</sup>	ORTR	UC <sup>5</sup>	ZMK <sup>9</sup>	RAD	NUK	MG	PMR	LAB	PAT	Insg.
IST ges. 2016: AAVE (exkl. WÄ) (gem. Regiomed) <sup>10</sup>	722,8	172,2	-	12,7	144,6	-	403,8	180,1	85,4	45,7	134,1	148,3	103,3	73,0	-	50,9	135,5	-	76,0	691,1	i.E.	n.v.	i.E.	i.E.	i.E.	i.E.	<b>3179,4</b>
IST-Stand 2006 gem. RSG (Basis AVZÄ)	774,1	170,8	-	-	137,3	n.v.	373,5	209,3	79,4	78,9	180,3	145,0	114,3	77,5	-	56,0	139,3	-	68,7	713,3	n.v.	n.v.	n.v.	n.v.	n.v.	n.v.	<b>3317,7</b>
<b>Empfehlung RSG AVZÄ (2015)<sup>6,7,8</sup></b>	<b>759,1</b>	<b>171,3</b>	-	-	<b>132,4</b>	<b>n.v.</b>	<b>360,6</b>	<b>204,4</b>	<b>75,1</b>	<b>78,9</b>	<b>176,9</b>	<b>145,5</b>	<b>114,3</b>	<b>74,7</b>	-	<b>54,2</b>	<b>126,0</b>	-	<b>80,0</b>	<b>698,0</b>	<b>n.v.</b>	<b>n.v.</b>	<b>n.v.</b>	<b>n.v.</b>	<b>n.v.</b>	<b>n.v.</b>	<b>3251,4</b>
§2-Kassenplanstellen IST 2017	735	82	-	6	36	-	106	100	36	23	71	88	60	45	-	38	85	-	0	705	n.v.	n.v.	n.v.	n.v.	n.v.	n.v.	<b>2216</b>
RSG §2-Kassenplanstellen SOLL																											

Wien – GGP (gem. ÖSG 2017)						
GG in Fonds-KA Insgesamt	CT <sup>2,6</sup>	MR <sup>5,7</sup>	COR	STR <sup>1</sup>	ECT	PET
GG 2017	25	20	12	13	20	6
<b>GGP</b>	<b>28</b>	<b>22</b>	<b>11</b>	<b>15</b>	<b>20</b>	<b>6</b>
GG in Akut-KA insgesamt	CT	MR	COR	STR	ECT	PET
GG 2017	30	25	15	13	21	6
<b>GGP</b>	<b>33</b>	<b>25</b>	<b>12</b>	<b>15</b>	<b>21</b>	<b>6</b>
GG im extram. Bereich	CT <sup>4</sup>	MR <sup>4</sup>	COR	STR	ECT	PET
GG 2017	22	24	0	0	8	2
<b>GGP</b>	<b>16</b>	<b>18</b>	<b>0</b>	<b>0</b>	<b>5</b>	<b>0</b>
GG in Rehabilitationszentren	CT	MR	COR	STR	ECT	PET
GG 2017	0	0	0	0	0	0
<b>GGP</b>	<b>0</b>	<b>0</b>	<b>0</b>	<b>0</b>	<b>0</b>	<b>0</b>
GG im Bundesland insgesamt	CT	MR <sup>3</sup>	COR	STR	ECT	PET
GG 2017	52	49	15	13	29	8
<b>GGP</b>	<b>49</b>	<b>43</b>	<b>12</b>	<b>15</b>	<b>26</b>	<b>6</b>

Anzahl der Betten in Fonds-Ka im Vergleich zu PLANBetten 2020 gemäß KA-Statistik - BMASGK



## RSG-Monitoring Planungsstand 31.12.2018 - Wien

### Fußnoten

#### Wien – Fonds-KA

- <sup>1</sup> RSG Wien (2020): Beschluss LZK am 14. Dezember 2016; zuletzt geändert am 21.12.2018; WKAP: vgl. LGBl. Nr. 17/2013; zuletzt geändert LGBl. Nr. 2/2017
- <sup>2</sup> PSO: davon in Fonds-KA für PSO-K 45 system. Betten/ 38 tatsächl. Betten/ 18 PLANBetten
- <sup>3</sup> SRN: davon STR 72 system. Betten/ 52 tatsächl. Betten/ 56 Planbetten, NUK 20 system. Betten/ 17 tatsächl. Betten/ 8 Planbett
- <sup>4</sup> PSY: im Vergleich zu RSG 2015 70 Betten Drogenbereich extern verlagert
- <sup>5</sup> PSY: exkl. 20 systemisierte und 20 tatsächliche Betten für Abhängigkeitserkrankungen

#### Wien – alle Akut KA

- <sup>1</sup> exkl. KH 902 Kalksburg

#### Wien – LAP: RFZ/BLB

- <sup>1</sup> ONK: alle Standorte sind ONKZ
- <sup>2</sup> SZT: 1 Standort für allogene und autologe SZT
- <sup>3</sup> NEP: davon 1 RFZ als Kooperation von K910 KFJ, K917 KAR und K956 DSP

#### HD-Plätze

- <sup>1</sup> Jeweils inkl. 5 Hämodialyse-Plätze für Kinderdialyse im AKH Wien; ausnahmslos im 3–3–Schicht-Betrieb

#### Wien – Ambulante ärztliche Versorgung

- <sup>1</sup> IST 2016 (gemäß Regiomed): CH inkl. KCH und PCH
- <sup>2</sup> IST 2006/ Empfehlung 2015 (gemäß RSG): CH inkl. KCH, NC und PCH
- <sup>3</sup> IST 2016 (gemäß Regiomed): inkl. Zuordnung von FA für NEU/PSY und PSY/NEU nach Fachschwerpunkt
- <sup>4</sup> IST 2006/ Empfehlung 2015 (gemäß RSG): KI inkl. KJP
- <sup>5</sup> Aufteilung AVZA OR und UC Empfehlung RSG (2015) gemäß Verteilung UC/OR Regiomed 2008
- <sup>6</sup> RSG-Empfehlung 2015 auf Basis IST 2006, aufgrund Vorgängerversion Regiomed mit IST 2015 nicht vergleichbar.
- <sup>7</sup> Zahlen beziehen sich auf die Planungsvariante des RSG mit einem Umsetzungsfaktor von nur 25%
- <sup>8</sup> RSG Wien (2015): Beschluss Wiener Gesundheitsplattform November 2009
- <sup>9</sup> IST 2016 (gemäß Regiomed): ZMK inkl. MKG, KFO, Dr. med. dent und Dentisten
- <sup>10</sup> IST 2017 §2-Kassenplanstellen: ZMK inkl. KOR
- <sup>10</sup> CAVE: neue Systematik der Fachrichtungsverteilung, keine Vergleichbarkeit zur Information RSG mit Datenbasis vor Umstellung

#### Wien – GGP

- <sup>1</sup> STR: exklusive Gammaknife
- <sup>2</sup> CT in Fonds-KA: exkl. 1 Koop. mit extramuralem Betreiber (Standort Hartmannspital; K915; von extramuralem Anbieter betrieben)
- <sup>3</sup> MR, GG insgesamt: ergänzend 3 MR mit einer Feldstärke < 1 Tesla eingerichtet (je ein Standort in Fonds-KA, sonstige Akut-KA sowie extramural)
- <sup>4</sup> In Wien soll es künftig im extramuralen Bereich integrierte Schnittbildzentren geben. Jedes Zentrum soll je 1 CT- und 1 MR-Gerät sowie sämtliche radiologische Leistungen anbieten.
- <sup>5</sup> MR, Fonds-KA: Weiterführende Berücksichtigung des MR im K971 in Rubrik GGP in Abstimmung mit Umsetzung in K976
- <sup>6</sup> CT: Anpassungen der SOLL-Vorgaben zum extram. Bereich BGK-Beschlusslage vom 25.6.2010 per BZK-Beschlussfassungen vom Herbst 2013: Verlagerung eines CT-Gerätes von 1030 Wien nach 1110 Wien; Streichung eines CT in 1150 Wien: jew. mit Wirksamkeit ab 1.1.2019
- <sup>7</sup> MR: Anpassungen der SOLL-Vorgaben zum extram. Bereich BGK-Beschlusslage vom 25.6.2010 per BZK-Beschlussfassungen vom Herbst 2013: Verlagerung eines MR-Gerätes von 1030 Wien nach 1110 Wien mit Wirksamkeit ab 1.1.2019

Quellen: BMASGK – Krankenanstaltenstatistik; BMASGK – Diagnosen- und Leistungsdocumentation der österreichischen KA; KDok 2017; RSG, LKAP, Abstimmunsergebnis GÖG-LGF; HVSVT – Regiomed; Ärzteliste der ÖAK; Psychotherapeutenliste des BMASGK; Liste der Klinischen Psychologinnen und Klinischen Psychologen des BMASGK; ÖSG 2017; GÖG-eigene bundeslandspezifische Umfrage unter Einbeziehung vom Amt der Landesregierung, PSD, psychosoziale Vereine, Psychiatriekordinatoren

## Rehabilitation

<b>VZ Ost – Rehabilitation</b>													
<b>Versorgungssituation stationär – IST 2017<sup>1</sup></b>	BSR	HKE	LYMPH	NEU	ONK	PSY	PUL	STV	UCNC	SON	<b>insg.</b>	<b>sys.B</b>	<b>tats.B</b>
Bettenäquivalente in SKA (RZ) in VZ Ost (ZielR)	1543	520	0	539	234	543	125	224	209	75	<b>4014</b>	<b>4052</b>	<b>4092</b>
Bettendichte (BÄ) in SKA (RZ) in VZ Ost % BD 2017	88	76	1	78	100	104	63	90	109	96	<b>86</b>	-	-

<b>VZ Süd – Rehabilitation</b>													
<b>Versorgungssituation stationär – IST 2017<sup>1</sup></b>	BSR	HKE	LYMPH	NEU	ONK	PSY	PUL	STV	UCNC	SON	<b>insg.</b>	<b>sys.B</b>	<b>tats.B</b>
Bettenäquivalente in SKA (RZ) in VZ Süd (ZielR)	1049	436	56	485	151	322	185	229	134	62	<b>3110</b>	<b>3335</b>	<b>3255</b>
Bettendichte (BÄ) in SKA (RZ) in VZ Süd % BD 2017	117	125	259	139	128	121	184	181	137	156	<b>132</b>	-	-

<b>VZ Nord – Rehabilitation</b>													
<b>Versorgungssituation stationär – IST 2017<sup>1</sup></b>	BSR	HKE	LYMPH	NEU	ONK	PSY	PUL	STV	UCNC	SON	<b>insg.</b>	<b>sys.B</b>	<b>tats.B</b>
Bettenäquivalente in SKA (RZ) in VZ Nord (ZielR)	1327	539	5	461	146	269	106	130	0	38	<b>3022</b>	<b>2972</b>	<b>3116</b>
Bettendichte (BÄ) in SKA (RZ) in VZ Nord % BD 2017	140	146	21	124	116	95	99	97	0	90	<b>120</b>	-	-

<b>VZ West – Rehabilitation</b>													
<b>Versorgungssituation stationär – IST 2017<sup>1</sup></b>	BSR	HKE	LYMPH	NEU	ONK	PSY	PUL	STV	UCNC	SON	<b>insg.</b>	<b>sys.B</b>	<b>tats.B</b>
Bettenäquivalente in SKA (RZ) in VZ West (ZielR)	220	114	39	134	17	96	49	2	110	9	<b>789</b>	<b>858</b>	<b>818</b>
Bettendichte (BÄ) in SKA (RZ) in VZ West % BD 2017	42	55	301	64	25	60	81	3	187	37	<b>56</b>	-	-

<b>Ö – Rehabilitation</b>													
<b>Versorgungssituation stationär – IST 2017<sup>1</sup></b>	BSR	HKE	LYMPH	NEU	ONK	PSY	PUL	STV	UCNC	SON	<b>insg.</b>	<b>sys.B</b>	<b>tats.B</b>
Bettenäquivalente in SKA (RZ) in Ö (ZielR)	4.139	1.608	101	1.620	548	1.230	465	585	454	185	<b>10.934</b>	<b>11.217</b>	<b>11.281</b>
Bettendichte (BÄ) in SKA (RZ) in Ö % BD 2017	100	100	100	100	100	100	100	100	100	100	<b>100</b>	-	-

<sup>1</sup> Erwachsenen-Rehabilitation; nur stationäre Aufenthalte in Rehabilitationseinrichtungen mit Belagsdauer > 7 BT

<b>Legende:</b>			
AG	Angehörigengruppe	LZK	Landeszielsteuerungskommission
AG/R	Akutgeriatrie/Remobilisation	MG	Medizinische Genetik
AM	Allgemeinmedizin	MKG	Mund-, Kiefer- und Gesichtschirurgie
ambTP	Ambulante Therapieplätze in der Phase II Rehabilitation	MR	Magnetresonanz-Tomographiegeräte
AN	Anästhesiologie und Intensivmedizin	NANB	Neurologische Akutnachbehandlung (gesamt)
ArbM	mobile Arbeitsunterstützung (z. B. Arbeitsassistenz, Jobcoaching, Mentoring)	N-B	Neurologische Akutnachbehandlung / Stufe B
AU	Augenheilkunde	N-C	Neurologische Akutnachbehandlung / Stufe C
ÄPIII	Ärzte/innen mit einem Diplom in Psychotherapeutischer Medizin (PSY III-Diplom)	NC	Neurochirurgie
ÄVZÄ	Ärztliche Vollzeitäquivalente i.S. von ÄAVE	NEP	Nephrologie
ÄAVE	Ärztliche ambulante Versorgungseinheit gem. Regiomed-Daten	NEO	Neonatologie
AZU	Arbeitsplätze für psychisch Kranke, zeitlich unbegrenzt	NEU	Neurologie
BÄ	Bettenäquivalent	NPB	Normalpflegebereich
BD	Bundesdurchschnitt	NUK	Nuklearmedizin
BLB	Besondere Leistungsbereiche der LAP	NUKT	Nuklearmedizinische Therapie(-bettenstation)
BRA	Schwerbrandverletzten-Versorgung	n.r.	nicht relevant
BRZ	Brustgesundheitszentrum	n.v.	nicht verfügbar
BSR	Bewegungs-/Stützapparat bzw. Rheumatologie	ONK	Onkologische Versorgung (ONK Zentrum und ONK Schwerpunkt)
BT	Belagstage	OR	Orthopädie und orthopädische Chirurgie
CH	Chirurgie	ORTR	Orthopädie und Traumatologie
COR	Herzkatheterarbeitsplätze	ÖBIG	Österreichisches Bundesinstitut im Gesundheitswesen
CT	Computertomographiegeräte	ÖSG	Österreichischer Strukturplan Gesundheit
DER	Dermatologie	PAL	Palliativmedizin
DGKP	Diplomierte Gesundheits- und Krankenpflegepersonen	PAT	Pathologie
DIA	Dialyse	PB	Peerberatung
DSA	Digitale Subtraktionsangiographie (im ÖSG derzeit nicht enthalten)	PCH	Plastische Chirurgie
ECT	Emissions-Computer-Tomographiegeräte	PD	Physiotherapeutischer Dienst
ED	Ergotherapeutischer Dienst	PET	Positronen-Emissions-Computertomographie
EH	Eingliederungshilfen zeitlich begrenzt (z. B. Arbeitstrainingszentren)	PH	Pflegehelfer/innen
EW	Einwohnerinnen und Einwohner	PMR	Physikalische Medizin und Rehabilitation
exkl.	exklusive	PND	Psychosozialer Notdienst, Kriseninterventionsstelle, Krisenzimmer
FDSB	Fach-Sozialbetreuer/innen bzw. Diplom-Sozialbetreuer/innen inkl. Altenfachbetreuer/innen	PSB	Psychosoziale Beratung
FKA	Landesgesundheitsfondsfinanzierte Krankenanstalt	PSD	Psychosozialer Dienst
GCH	Gefäßchirurgie	PSO	Psychosomatik
GEM	Gemischter Belag	PSOE	Psychosomatik / Erwachsene
GG	Großgeräte (GG 2014: IST-Stand Großgeräte per 31.12.2014)	PSOK	Psychosomatik / Kinder und Jugendliche
GGH	Gynäkologie und Geburtshilfe	PSY	Psychiatrie
GGP	Großgeräteplan	PT	Psychotherapeuten
GÖG	Gesundheit Österreich GmbH	PUL	Pulmologie
HCH	Herzchirurgie	RAD	Radiologie-Diagnostik
HD	Hämodialyse	RFZ	Referenzzentrum
HH	Heimhilfen	RNS	Remobilisation/Nachsorge
HKE	Herz-Kreislauf-Erkrankungen	RP	Rehabilitationsplan
HNO	Hals-, Nasen- und Ohrenheilkunde	RSG	Regionaler Strukturplan Gesundheit
HVSVT	Hauptverband der österreichischen Sozialversicherungsträger	RV	Rehabilitationsverfahren
IM	Innere Medizin	RZ	Rehabilitationszentrum
INT	Intensivmedizin bzw. Intensivbereich	SHG	Selbsthilfegruppe
IS	Intensivstation	SKA	Sonderkrankenanstalt
i. E.	Darstellung in Richtung einer Leistungsmengen-Rahmenplanung in Entwicklung	SON	Sonstige
inkl.	inklusive	SRN	Strahlentherapie-Radioonkologie / Nuklearmedizin
insg.	insgesamt	STR	Strahlentherapie - Radioonkologie / Hochvolttherapie; STR-Geräte
KA	Krankenanstalt	STV	Stoffwechsel- und Verdauungskrankheiten
KAP	Krankenanstaltenplan	SU	Stroke-Unit
KAR	Kardiologie	sys.B	systemisierte Betten
KCH	Kinder- und Jugendchirurgie	SVE	Standardversorgungseinheiten
KFO	Kieferorthopädie	SZT	Stammzelltransplantation
KHCH	Kinder-Herzchirurgie	tats.B	tatsächliche Betten
KHH	Krankenhaustäufigkeit	TCH	Thoraxchirurgie
KI	Kinder- und Jugendheilkunde	TK	Tagesklinik (dTK = dislozierte TK)
KIONK	Kinder-Onkologie	TS	Tagesstruktur/Tagesbetreuung/Tagesstätten
KJP	Kinder- und Jugendpsychiatrie	TXC	Transplantationschirurgie
KKAR	Kinder-Kardiologie	UC	Unfallchirurgie
KLUB	Klubeinrichtungen	UCNC	Zustände nach Unfällen und neurochirurgischen Eingriffen
KNEP	Kinder-Nephrologie	UE	Überwachungseinheit
KOR	Kieferorthopädie	URO	Urologie
KP/GP	Klinische Psychologen/Gesundheitspsychologen	VR	Versorgungsregion
KSZT	Kinder-Stammzelltransplantation	VZ	Versorgungszone
KTXC	Kinder-Transplantationschirurgie	VZÄ	Vollzeitäquivalent
LAB	Labormedizin	WÄ	Wahlärzte
LAP	Leistungsangebotsplanung	WK	Wochenklinik (dWK = dislozierte WK)
LGP	Landesgesundheitsplattform	WOH	Wohnheime, Wohngemeinschaften, Übergangs-wohnen, mobil betreutes Wohnen
LK	Landeskrankenhaus	ZAE	Zentrale Aufnahme- und Erstversorgungseinheit
LOG	Logopädie	ZMK	Zahn-, Mund- und Kieferheilkunde
LYMPH	Lymphologie		

## Anmerkungen und Quellenangaben:

### Quellen:

sys./tats. Betten	BMASGK – Krankenanstaltenstatistik
PLANBetten	RSG, LKAP, Abstimmungsergebnis GÖG-LGF
RFZ	RSG, LKAP, Abstimmungsergebnis GÖG-LGF
HD-Plätze	BMASGK – Krankenanstaltenstatistik, Abstimmungsergebnis GÖG-LGF
AAVE	HVSVT – Regiomed
AZVA/SVE	Empfehlung RSG
§2-Kassenplanstellen	HVSVT – Regiomed
GG	BMASGK – Krankenanstaltenstatistik der österreichischen KA 2002–2016; Angaben der SV-Träger; GÖG/ÖBIG-eigene Erhebungen
PT	Psychotherapeutenliste des BMASGK
KP/GP	Liste der Klinischen Psychologinnen und Klinischen Psychologen des BMASGK; 98 Prozent Überschneidung bei Klinischen Psychologinnen und Gesundheitspsychologinnen

PSB bis LH	GÖG-eigene bundeslandspezifische Umfrage unter Einbeziehung vom Amt der Landesregierung, PSD, psychosoziale Vereine, Psychiatriekoordinatoren
APIII	Arzteliste der ÖÄK
BA Reha	BMASGK – Diagnosen- und Leistungsdokumentation der österreichischen Krankenanstalten
ambulante Reha	Rehabilitationsevidenz / Erhebung bei den Sozialversicherungsträgern
Langzeit	GÖG-eigene Erhebung bei den Sozialabteilungen der Landesregierungen

### Anmerkungen zum stationären Bereich

CH	NPB inkl. Betten für HCH, TCH und GCH
NEU	NPB inkl. NEU-Akutnachbehandlung Phase B und C sowie SU
PSY	NPB beinhaltet Betten für die Akutversorgung ( <b>ohne</b> Langzeitversorgung)
OR/ORTR/UC	Gemeinsame Betrachtung von OR und UC unter Berücksichtigung allfälliger wechselseitiger Substitutionen zu empfehlen
MKG	Gemeinsame Darstellung von MKG (FC2=24) und ZMK (FC2=48)
SRN	Beinhaltet Betten für Strahlentherapie-Radioonkologie und Nuklearmedizin – getrennte Darstellung in RSGs ins Auge zu fassen
GEM	Beinhaltet im Bereich Fonds-KA primär Betten in Aufnahmestationen bzw. ZAE sowie bei allen Akut-KA die Betten in den Sanatorien

### Anmerkungen zu RFZ/BLB

Die Rubriken "RFZ/BLB ..." sind mit jenen Einträgen befüllt, die in der RSG-Muster-Planungsmatrix als Kapazitätsangabe vorgeschlagen werden.

BRA	Standort-/Kapazitätsplanung nur unter der Voraussetzung vorher im ÖSG definierter Qualitätskriterien
KNEP	Standort-/Kapazitätsplanung nur unter der Voraussetzung vorher im ÖSG definierter Qualitätskriterien

### Anmerkungen zum Rehabilitationsbereich

Berechnung der BA unter ausschließlicher Berücksichtigung von stationären Aufenthalten von Erwachsenen in Rehabilitationseinrichtungen mit Belagsdauer > 7 Belagstagen