

RSG – Monitoring per 31.12.2025

Österreich gesamt

Farbliegende: optionale Angabe

||||| nicht vorgesehen

Ambulante ärztliche Versorgung	AM/PV	AN	KIJU	KJC ⁽²⁾	KJP	CH	NCH ⁽¹⁾	IM	GGH	NEU	PSY	DER	AU	HNO	URO	PCH ⁽²⁾	PUL	OR	UCH	ORTR	MKG	ZMK ⁽³⁾	STR ⁽¹⁾	RAD ⁽¹⁾	NUK ⁽¹⁾	PMR ⁽¹⁾	PAT ⁽¹⁾	LAB ⁽¹⁾	SON	gesamt
IST ÄAVE 2024																														
AAVE spitalsambulant	273,7	-	329,4	-	58,6	462,4	-	1019,1	363,0	168,2	192,8	173,7	240,4	141,6	130,7	-	69,8	73,2	283,9	305,8	59,8	53,2	-	-	-	-	-	-	-	4399,5
AAVE niedergelassene Ärztinnen/Ärzte gesamt (mit Vertrag)	3744,7	-	257,4	-	50,2	113,2	-	447,6	371,8	129,3	161,4	225,8	381,4	235,3	174,3	-	149,5	279,0	19,4	0,0	0,0	2652,2	-	-	-	-	-	-	9392,4	
AAVE in selbstständigen Ambulatorien (mit Vertrag)	12,9	-	28,3	-	36,3	2,5	-	1,7	1,7	0,1	82,0	1,5	1,9	0,0	0,0	-	0,0	0,0	0,0	0,0	0,0	73,3	-	-	-	-	-	-	242,3	
AAVE in Kassenambulatorien (kasseneigene selbstständige Ambulatorien)	23,0	-	4,1	-	0,0	2,7	-	65,4	13,0	6,2	4,6	7,7	14,7	4,8	5,2	-	1,7	5,9	0,0	0,0	0,0	298,4	-	-	-	-	-	-	457,3	
AAVE insgesamt	4054,3	-	619,2	-	145,1	580,8	-	1533,8	749,5	303,7	440,8	408,8	638,5	381,7	310,2	-	220,9	358,1	303,3	305,8	59,8	3077,1	-	-	-	-	-	-	14491,5	
davon in PV-Einheiten	n.v.																													
AAVE Wahlärztinnen/-ärzte und in selbstständigen Ambulatorien (ohne Vertrag)	78,0	-	48,1	-	4,2	20,5	-	88,7	151,6	21,0	58,8	56,4	62,6	20,6	19,4	-	6,4	43,0	12,0	0,0	4,5	215,1	-	-	-	-	-	-	910,8	
IST Kassenplanstellen bzw. Vertragsärztinnen/-ärzte																														
OGK-Planstellen ⁽⁴⁾	4011	-	308	-	51	115	-	413	415	144	178	255	385	243	180	-	157	256	18	-	0	2843	-	-	-	-	-	-	9972	
Vertragsärztinnen/-ärzte von BVAEB oder SVS ohne OGK-Vertrag	63	0	10	0	2	16	0	72	24	10	6	13	28	7	15	1	6	20	3	1	0	180	-	-	-	-	-	-	477	
PLAN ÄAVE – RSG Planungsstand per 12/2025 (RSG 2025)																														
AAVE(-Äquivalente) spitalsambulant	Bundesweite Summendarstellung nicht möglich, da die ÄAVE(-Äquivalente) nach Sektor nicht für alle Bundesländer verfügbar sind																													
AAVE(-Äquivalente) niedergelassene Ärztinnen/Ärzte und in selbstständigen Ambulatorien (mit Vertrag und kasseneigene) gesamt	Bundesweite Summendarstellung nicht möglich, da die ÄAVE(-Äquivalente) nach Sektor nicht für alle Bundesländer verfügbar sind																													
ÄAVE und ÄAVE-Äquivalente insgesamt⁽⁵⁾	4393,3	-	566,8	-	110,2	548,3	-	1276,3	736,0	303,4	383,5	393,1	594,3	365,2	291,8	-	184,6	n.v.	n.v.	830,4	53,3	2735,3	73,4	50,0	-	-	-	-	13889,2	
davon in PV-Einheiten	395,0																													
Anteil PLAN spitalsambulant In %	Bundesweite Darstellung nicht möglich, da die ÄAVE(-Äquivalente) nach Sektor nicht für alle Bundesländer verfügbar sind																													
Anteil PLAN niedergelassene Ärztinnen/Ärzte und in selbstständigen Ambulatorien (mit Vertrag und kasseneigene) In %	Bundesweite Darstellung nicht möglich, da die ÄAVE(-Äquivalente) nach Sektor nicht für alle Bundesländer verfügbar sind																													

⁽¹⁾ in Regionem nicht berücksichtigt

⁽²⁾ zugeordnet zu CH

⁽³⁾ inkl. KFO

⁽⁴⁾ besetzte und unbesetzte Planstellen, ausgenommen unbesetzte +100 Planstellen; Stand 01.10.2024

⁽⁵⁾ Bei Plan ÄAVE(-Äquivalente): ORTR = Gesamtsumme aus OR, UCH und ORTR

Akut-Krankenanstalten – Normalpflege- und Intensivbereiche

alle Akut-KA	GEM/IDB ⁽¹⁾	INT ⁽²⁾	NEO	KIJU	KJC	KJP	CH ⁽³⁾	NCH	IM	GGH	NEU	PSY ⁽⁴⁾	DER	AU	HNO	URO	PCH	PUL	OR	UCH	ORTR	MKG	NUKT	STR	AGR	RNS	PAL	PSO-E-PSO-K	gesamt	
IST-Stand systemisierte Betten 2024	3087	2379	379	1234	238	421	5119	534	10927	2738	2828	3254	511	649	976	1205	254	928	1606	1228	3028	176	65	185	2063	339	403	439	131	47324
IST-Stand tatsächliche Betten 2024	2717	2187	366	1154	204	366	4601	457	9730	2507	2481	2883	382	602	867	1112	248	851	1408	1130	2766	162	62	169	1838	317	398	379	125	42500
PLAN-Betten gesamt RSG 2025 (per 12/2025)	Bundesweite Summendarstellung aufgrund nicht vorhandener Darstellung in einigen Bundesländern nicht verfügbar																													
Fonds-KA (FKA)																														
IST-Stand systemisierte Betten 2024	564	2282	379	1234	238	421	5119	534	10927	2738	2828	3254	511	649	976	1205	254	928	1606	1228	2175	176	65	185	2063	339	403	408	131	43820
IST-Stand tatsächliche Betten 2024	414	2105	366	1154	204	366	4601	457	9730	2507	2481	2885	382	602	867	1112	248	851	1408	1130	1964	162	62	169	1838	317	398	379	125	39284
PLAN-Betten LKAP (für 2020)	n.v.	n.v.	n.v.	n.v.	n.v.	n.v.	n.v.	n.v.	n.v.	n.v.	n.v.	n.v.	n.v.	n.v.	n.v.	n.v.	n.v.	n.v.	n.v.	n.v.	n.v.	n.v.	n.v.	n.v.	n.v.	n.v.	n.v.	n.v.	n.v.	n.v.
PLAN-Betten RSG 2025 (per 12/2025)	518	2369	381	1143	230	487	4683	511	10791	2433	3034	3338	423	595	859	1150	262	860	20	0	5324	168	85	201	2278	441	476	406	133	43668

⁽¹⁾ GEM = ZNA

⁽²⁾ INT umfasst alle INT-E

⁽³⁾ inkl. HCH, TCH, GCH, TXC

⁽⁴⁾ in einigen BL inkl. Betten für Abhängigkeitskrankungen und/oder Forensik, zum Teil in IST und PLAN unterschiedlich berücksichtigt

RSG – Monitoring per 31.12.2025

Österreich gesamt

Farblgende: optionale Angabe

RFZ/Versorgungsstufen/ÜRVSP/Spezialzentren/Module ⁽¹⁾	nicht vorgesehen														ÜRVSP ⁽²⁾								Module in NEU		
	TCH	GCH	KAR	ONK	BRZ	NUKT	NEP	GH	KIJU	TR	NEU-SZ	NCHa	ZMG	TXC	HCH	KHZ	KJONK	BRA	KBRA	SZT	KSZT	HKLE	SU	ANB/B	ANB/C
Anzahl gesamt	Leistungsstandorte																								
IST-Stand Leistungsstandorte Z/SZ/EZ 2024	12	20	9	13	14	7	10	7	8	7	10	11	6	4	9	4	6	2	2	6	4	2			
IST-Stand Leistungsstandorte S 2024																									
IST-Stand Leistungsstandorte A/G/L 2024																									
IST-Stand Leistungsstandorte Module 2024																							38	42	28
Leistungsst. Z/SZ/EZ PLAN (RSG per 12/2025)	11	19	9	12	18	7	10	5	5	6	6	9	6	4	8	4	6	2	2	6	4	2			
Leistungsstandorte S PLAN (RSG per 12/2025)																									
Leistungsst. A/G/L PLAN (RSG per 12/2025)																									
Leistungsst. Module PLAN (RSG per 12/2025)																							32	35	23
 Betten gesamt (sofern in eigener Struktur):	 Betten																								
IST-Stand Betten ⁽³⁾ Z/SZ/EZ 2024																							210	329	507
IST-Stand Betten ⁽³⁾ Module 2024																									
PLAN-Betten Z (RSG per 12/2025)																									
PLAN-Betten Module (RSG per 12/2025)																							241	413	615

⁽¹⁾ Leistungsstandorte Z und Module sowie Betten gemäß ÜRVSP und Module verbindlich einzutragen

⁽²⁾ Referenzierung auf Verordnung zum ÖSG bez. der zu versorgenden VR

⁽³⁾ IST-Stand = tatsächliche Betten

Großgeräte exkl. Funktionsgeräte ⁽¹⁾	CT		MR		SPECT		STR		COR		PET/CT	
	IST 2024	GGP ²	IST	GGP	IST	GGP	IST	GGP	IST	GGP	IST	GGP
Akut KA gesamt	159	160	108	122	67	76	52	56	48	50	22	26
Extramuraler Bereich	105	81	147	88	23	19	2	1	2	0	3	0
GG IST 2024/GGP gesamt	264	241	255	210	90	95	54	57	50	50	25	26

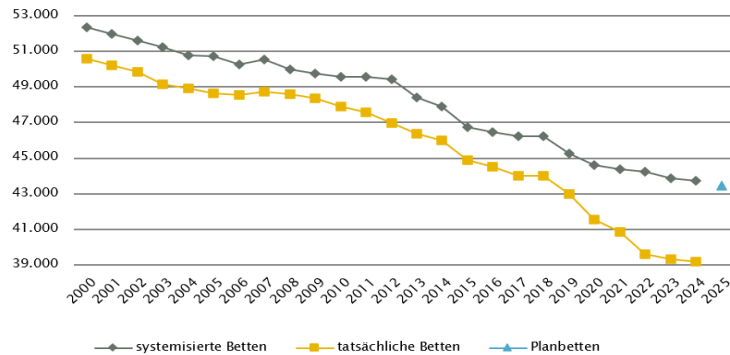
⁽¹⁾ zusätzliche Funktionsgeräte: 32 CT, 7 MR, 2 STR, 3 COR

⁽²⁾ SOLL-Vorgabe gemäß aktueller ÖSG-VO Stand Oktober 2025

Dialyse-Einheiten	Plätze		
	IST 2024	Plan Stand 2024	Plan Stand 12/25
Akut KA gesamt	754	738	738
im extramuralen Bereich gesamt	356	364	364
DIA IST 2024/PLAN gesamt	1110	1102	1102

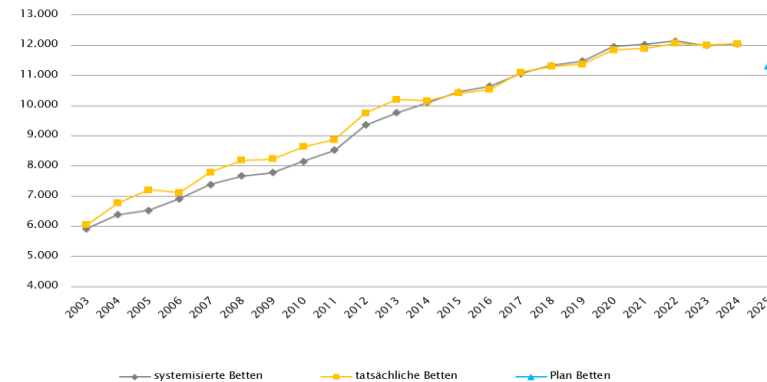
Anzahl der Betten in Fonds-KA gemäß KA-Statistik (BMASGPK) im Vergleich zu PLAN-Betten 2025

Österreich gesamt



Anzahl der Betten in Rehazentren gemäß KA-Statistik (BMASGPK) im Vergleich zu PLAN-Betten 2025

Österreich gesamt



RSG – Monitoring per 31.12.2025

Burgenland

Farblegende: optionale Angabe

☐ nicht vorgesehen

RSG per 2024: RSG 2025, inkl. Beschluss der L-ZK vom Mai 2024, Verordnung vom 30. 7. 2024

RSG aktuell per 12/2025: RSG 2025, inkl. Beschluss der L-ZK vom Mai 2024, Verordnung vom 30. 7. 2024

Ambulante ärztliche Versorgung	AM/PV	AN	KIJU	KIC ⁽²⁾	KJP	CH	NCH ⁽¹⁾	IM	GGH	NEU	PSY	DER	AU	HNO	URO	PCH ⁽²⁾	PUL	OR	UCH	ORTR	MKG	ZMK ⁽³⁾	STR ⁽¹⁾	RAD ⁽¹⁾	NUK ⁽¹⁾	PMR ⁽¹⁾	PAT ⁽¹⁾	LAB ⁽¹⁾	SON	gesamt		
IST AAVE 2024																																
AAVE spitalsambulant ⁽⁵⁾	7,8	-	8,5	-	0,0	12,7	-	22,1	12,5	2,9	2,4	0,0	0,2	6,7	10,0	-	0,0	0,0	0,0	22,8	0,0	0,0	-	-	-	-	-	-	-	-	108,5	
AAVE niedergelassene Ärztinnen/Ärzte gesamt (mit Vertrag)	158,9	-	7,0	-	0,0	3,2	-	15,2	11,8	5,3	5,7	5,6	13,6	9,1	7,6	-	5,8	9,4	1,5	0,0	0,0	86,8	-	-	-	-	-	-	-	346,2		
AAVE in selbstständigen Ambulatorien (mit Vertrag)	0,0	-	0,0	-	4,0	0,0	-	0,0	0,0	0,0	2,0	0,0	0,0	0,0	0,0	-	0,0	0,0	0,0	0,0	0,0	1,0	-	-	-	-	-	-	-	7,0		
AAVE in Kassenambulatorien (kasseneigene selbstständige Ambulatorien)	0,0	-	0,0	-	0,0	0,0	-	0,0	0,0	0,0	0,0	0,0	0,0	0,0	0,0	-	0,0	0,0	0,0	0,0	0,0	2,8	-	-	-	-	-	-	-	2,8		
AAVE insgesamt	166,6	-	15,5	-	4,0	15,8	-	37,2	24,2	8,2	10,2	5,6	13,8	15,8	17,6	-	5,8	9,4	1,5	22,8	0,0	90,6	-	-	-	-	-	-	-	464,5		
davon in PV-Einheiten	n.v.																															
AAVE Wahlärztinnen/-ärzte und in selbstständigen Ambulatorien (ohne Vertrag)	1,5	-	1,0	-	0,0	0,1	-	5,0	5,8	1,0	1,2	1,0	3,6	0,4	0,6	-	0,0	1,5	0,4	0,0	0,0	4,1	-	-	-	-	-	-	-	27,2		
IST Kassenplanstellen bzw. Vertragsärztinnen/-ärzte																																
OGK-Planstellen ⁽⁴⁾	144	-	9	-	0	3	-	15	14	4	6	6	11	8	6	-	5	7	3	-	0	80	-	-	-	-	-	-	-	321		
Vertragsärztinnen/-ärzte von BVAEB oder SVS ohne OGK-Vertrag	3	0	0	0	0	0	0	3	0	0	1	0	0	0	1	0	0	0	0	0	0	7	-	-	-	-	-	-	-	15		
PLAN SVE – RSG Planungsstand per 2024 (RSG 2025)																																
SVE spitalsambulant	0,0	-	3,5	-	0,0	21,5	-	11,0	4,8	2,3	0,4	0,0	2,0	2,2	1,6	-	0,0	-	-	12,8	-	0,0	-	-	-	-	-	-	-	-	62,1	
SVE niedergelassene Ärztinnen/Ärzte und in selbstständigen Ambulatorien (mit Vertrag und kasseneigene) gesamt	153,4	-	7,3	-	4,9	2,2	-	16,8	11,8	4,1	9,1	6,3	12,9	8,2	6,5	-	5,7	-	-	7,2	-	81,5	-	-	-	-	-	-	-	337,9		
SVE insgesamt	153,4	-	10,8	-	4,9	23,7	-	27,8	16,6	6,4	9,5	6,3	14,9	10,4	8,1	-	5,7	-	-	20,0	-	81,5	-	-	-	-	-	-	-	400,0		
davon in PV-Einheiten	9,0																															
PLAN SVE – RSG Planungsstand per 12/2025 (RSG 2025)																																
SVE spitalsambulant	0,0	-	3,5	-	0,0	21,5	-	11,0	4,8	2,3	0,4	0,0	2,0	2,2	1,6	-	0,0	-	-	12,8	-	0,0	-	-	-	-	-	-	-	-	62,1	
SVE niedergelassene Ärztinnen/Ärzte und in selbstständigen Ambulatorien (mit Vertrag und kasseneigene) gesamt	153,4	-	7,3	-	4,9	2,2	-	16,8	11,8	4,1	9,1	6,3	12,9	8,2	6,5	-	5,7	-	-	7,2	-	81,5	-	-	-	-	-	-	-	337,9		
SVE insgesamt	153,4	-	10,8	-	4,9	23,7	-	27,8	16,6	6,4	9,5	6,3	14,9	10,4	8,1	-	5,7	-	-	20,0	-	81,5	-	-	-	-	-	-	-	400,0		
davon in PV-Einheiten	9,0																															
sofern RSG per 12/2025 Planungsgröße nicht AAVE gemäß OSG:																																
Umrechnungsfaktor in AAVE-Äquivalente gem. OSG	1,2	-	1,6	-	0,6	0,4	-	1,2	1,5	1,8	0,8	1,2	1,2	1,4	1,5	-	0,9	-	-	1,4	-	1,1	-	-	-	-	-	-	-	-	-	
AAVE-Äquivalente	184,1	-	17,3	-	2,9	9,5	-	33,4	24,9	11,5	7,6	7,6	17,9	14,6	12,2	-	5,1	-	-	28,0	-	89,7	-	-	-	-	-	-	-	-	466,1	
Anteil PLAN spitalsambulant in %	0,0	-	32,4	-	0,0	90,7	-	39,6	28,9	35,9	4,2	0,0	13,4	21,2	19,8	-	0,0	-	-	64,0	-	0,0	-	-	-	-	-	-	-	15,5		
Anteil PLAN niedergelassene Ärztinnen/Ärzte und in selbstständigen Ambulatorien (mit Vertrag und kasseneigene) in %	100,0	-	67,6	-	100,0	9,3	-	60,4	71,1	64,1	95,8	100,0	86,6	78,8	80,2	-	100,0	-	-	36,0	-	100,0	-	-	-	-	-	-	-	84,5		

⁽¹⁾ in Regimed nicht berücksichtigt

⁽²⁾ zugeordnet zu CH

⁽³⁾ inkl. KFO

⁽⁴⁾ besetzte und unbesetzte Planstellen, ausgenommen unbesetzte +100 Planstellen; Stand 01.10.2024

⁽⁵⁾ IST AAVE AM spitalsambulant; davon 7,8 in ZAE

Akut-Krankenanstalten – Normalpflege- und Intensivbereiche

alle Akut-KA	GEM/IDB ⁽¹⁾	INT ⁽²⁾	NEO	KIJU	KJC	KJP	CH	NCH	IM	GGH	NEU	PSY	DER	AU	HNO	URO	PCH	PUL	OR	UCH	ORTR	MKG	NUKT	STR	AGR	RNS	PAL	PSO-EPSO-K	gesamt	
IST-Stand systemisierte Betten 2024	24	78	14	35	0	0	129	26	276	65	78	60	0	6	20	38	0	0	6	0	120	0	0	0	48	0	16	0	0	1039
IST-Stand tatsächliche Betten 2024	26	72	11	36	0	0	141	0	267	63	76	40	0	10	29	46	0	0	0	0	126	0	0	0	41	0	16	0	0	1000
PLAN-Betten gesamt RSG 2025 (Stand 2024)	12	81	11	35	0	0	133	26	276	69	78	60	0	6	20	40	0	0	6	0	122	0	0	0	48	0	16	0	1039	
PLAN-Betten gesamt RSG 2025 (per 12/2025)	12	81	11	35	0	0	133	26	276	69	78	60	0	6	20	40	0	0	6	0	122	0	0	0	48	0	16	0	1039	
Fonds-KA (FKA)																														
IST-Stand systemisierte Betten 2024	24	78	14	35	0	0	129	26	276	65	78	60	0	6	20	38	0	0	6	0	120	0	0	0	48	0	16	0	0	1039
IST-Stand tatsächliche Betten 2024	26	72	11	36	0	0	141	0	267	63	76	40	0	10	29	46	0	0	0	0	126	0	0	0	41	0	16	0	0	1000
PLAN-Betten RSG 2025 (Stand 2024)	12	81	11	35	0	0	133	26	276	69	78	60	0	6	20	40	0	0	6	0	122	0	0	0	48	0	16	0	1039	
PLAN-Betten RSG 2025 (per 12/2025)	12	81	11	35	0	0	133	26	276	69	78	60	0	6	20	40	0	0	6	0	122	0	0	0	48	0	16	0	1039	

⁽¹⁾ GEM = ZNA

⁽²⁾ INT umfasst alle INT-E

RSG – Monitoring per 31.12.2025

Burgenland

RFZ/Versorgungsstufen/ÖRVP/Spezialzentren/Module ⁽¹⁾												ÜRVP ⁽²⁾										Module in NEU			
	TCH	GCH	KAR	ONK	BRZ ⁽⁴⁾	NUKT	NEP	GH	KIJU	TR	NEU-SZ	NCHa	ZMG	TXC	HCH	KHZ	KJONK	BRA	KBRA	SZT	KSZT	HKLE	SU	ANB/B	ANB/C
Anzahl gesamt	Leistungsstandorte																								
IST-Stand Leistungsstandorte Z/SZ/EZ 2024	-	-	-	-	-	-	-	-	-	-	-	-	-	-	-	-	-	-	-	-	-	-	-	-	-
IST-Stand Leistungsstandorte S 2024	2	2	2	2			1	2	2	2															
IST-Stand Leistungsstandorte A/G/L 2024				3	2			1															2	2	2
IST-Stand Leistungsstandorte Module 2024																									
Leistungsst. Z/SZ/EZ PLAN (RSG Stand 2024)	-	-	-	-	2	-	-	-	-	-	-	-	-	-	-	-	-	-	-	-	-	-	-	-	-
Leistungsstandorte S PLAN (RSG Stand 2024)		2	2	2			2	2	2	2															
Leistungsstandorte A/G/L PLAN (RSG Stand 2024)				3				1																	
Leistungsstandorte Module PLAN (RSG Stand 2024)																							2	2	2
Leistungsst. Z/SZ/EZ PLAN (RSG per 12/2025)	-	-	-	-	2	-	-	-	-	-	-	-	-	-	-	-	-	-	-	-	-	-	-	-	-
Leistungsstandorte S PLAN (RSG per 12/2025)		2	2	2			2	2	2	2															
Leistungsst. A/G/L PLAN (RSG per 12/2025)				3				1																	
Leistungsst. Module PLAN (RSG per 12/2025)																							2	2	2
Betten gesamt (sofern in eigener Struktur):	Betten																								
IST-Stand Betten ⁽³⁾ Z/SZ/EZ 2024																									
IST-Stand Betten ⁽³⁾ Module 2024																							10	10	13
PLAN-Betten Z (RSG Stand 2024)																									
PLAN-Betten Module (RSG Stand 2024)																							10	11	16
PLAN-Betten Z (RSG per 12/2025)																									
PLAN-Betten Module (RSG per 12/2025)																							10	11	16

⁽¹⁾ Leistungsstandorte Z und Module sowie Betten gemäß ÜRVP und Module verbindlich einzutragen

⁽²⁾ Referenzierung auf Verordnung zum ÖSG bez. der zu versorgenden VR

⁽³⁾ IST-Stand = tatsächliche Betten

⁽⁴⁾ IST 2024: 2 affilierte Partner eines BRZ

Großgeräte exkl. Funktionsgeräte ⁽¹⁾	CT ²		MR ^{2,3}		SPECT ^{2,4}		STR		COR		PET/CT	
	IST	GGP	IST	GGP	IST	GGP	IST	GGP	IST	GGP	IST	GGP
Akut KA gesamt	5	5	4	6	1	1	0	0	2	2	0	0
Extramuraler Bereich	4	4	4	1	2	2	0	0	0	0	0	0
GG IST 2024/GGP gesamt	9	9	8	7	3	3	0	0	2	2	0	0

⁽¹⁾ zusätzliches Funktionsgerät: 1 CT

⁽²⁾ CT, MR, SPECT: Gerätevorhalten in Fonds-KA jeweils mit Abrechnungsvereinbarung mit der Österreichische Gesundheitskasse (Ausnahme: CT in 104 und K106)

⁽³⁾ MR: ergänzend 1 MR mit einer Feldstärke < 1 Tesla extramural eingerichtet (extramuraler Standort, Oberpullendorf)

⁽⁴⁾ SPECT: Kooperation KH Eisenstadt (K102) mit KH BBR Wien (K903)

⁽⁵⁾ SOLL-Vorgabe gemäß gültiger ÖSG-VO Stand Oktober 2025

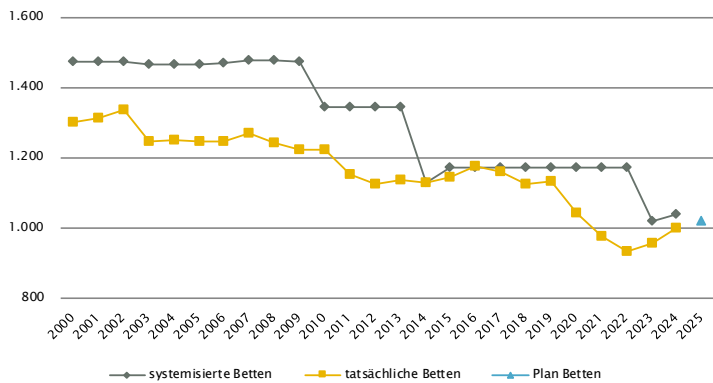
Dialyse-Einheiten	Plätze ⁽¹⁾		
	IST 2024	Plan Stand 2024	Plan Stand 12/25
Akut KA gesamt	33	24	24
im extramuralen Bereich gesamt	13	10	10
DIA IST 2024/PLAN gesamt	46	34	34

⁽¹⁾ IST: Die 13 extramuralen Plätze stehen nur an drei Tagen pro Woche zur Verfügung

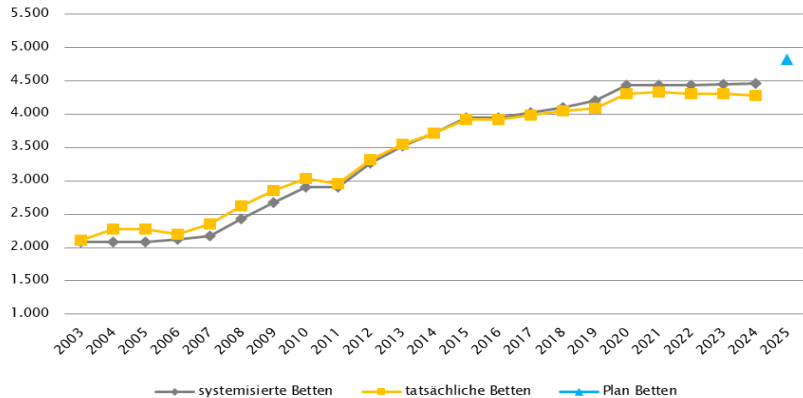
RSG – Monitoring per 31.12.2025

Burgenland

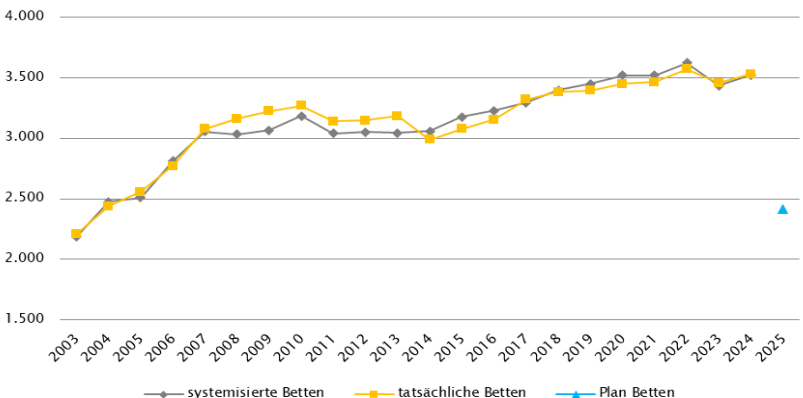
Anzahl der Betten in Fonds-KA gemäß KA-Statistik (BMASGPK) im Vergleich zu PLAN-Betten 2025
Burgenland



Anzahl der Betten in Rehazentren gemäß KA-Statistik (BMASGPK) im Vergleich zu PLAN-Betten 2025
Versorgungszone Ost



Versorgungszone Süd



RSG – Monitoring per 31.12.2025

Kärnten

RFZ/Versorgungsstufen/ÜRVP/Spezialzentren/Module ⁽¹⁾	ÜRVP ⁽²⁾																Module in NEU										
	TCH	GCH	KAR	ONK	BRZ	NUKT	NEP	GH	KIJU	TR ⁽⁴⁾	NEU-SZ	NCHa	ZMG	TXC	HCH	KHZ	KJONK	BRA	KBRA	SZT	KSZT	HKLE	SU	ANB/B	ANB/C		
Anzahl gesamt	Leistungsstandorte																										
IST-Stand Leistungsstandorte Z/SZ/EZ 2024	1	1	1	1	3	1	1	1	1	1	-	-	-	1	-	-	-	-	-	-	-	-	-	-	-	-	
IST-Stand Leistungsstandorte S 2024		1	1	2			1	1	1	1			1														
IST-Stand Leistungsstandorte A/G/L 2024				2					3	-	3																
IST-Stand Leistungsstandorte Module 2024																								2	3	3	
Leistungsst. Z/SZ/EZ PLAN (RSG Stand 2024)	1	1	1	1	3	1	1	1	1	1	-	-	-	1	-	-	-	-	-	-	-	-	-	-	-	-	
Leistungsstandorte S PLAN (RSG Stand 2024)		1	1	2			1	1	1	1 (Typ 2)	1																
Leistungsstandorte A/G/L PLAN (RSG Stand 2024)				2					3	-	3																
Leistungsstandorte Module PLAN (RSG Stand 2024)																									2	3	3
Leistungsst. Z/SZ/EZ PLAN (RSG per 12/2025)	1	1	1	1	3	1	1	1	1	1	-	-	-	1	-	-	-	-	-	-	-	-	-	-	-	-	
Leistungsstandorte S PLAN (RSG per 12/2025)		1	1	2			1	1	1	1 (Typ 2)	1																
Leistungsst. A/G/L PLAN (RSG per 12/2025)				2					3	-	3																
Leistungsst. Module PLAN (RSG per 12/2025)																									2	3	3
Betten gesamt (sofern in eigener Struktur)	Betten																										
IST-Stand Betten ⁽³⁾ Z/SZ/EZ 2024																											
IST-Stand Betten ⁽³⁾ Module 2024																								11	40	37	
PLAN-Betten Z (RSG Stand 2024)																											
PLAN-Betten Module (RSG Stand 2024)																									15	44	38
PLAN-Betten Z (RSG per 12/2025)																											
PLAN-Betten Module (RSG per 12/2025)																									15	44	38

⁽¹⁾ Leistungsstandorte Z und Module sowie Betten gemäß ÜRVP und Module verbindlich einzutragen

⁽²⁾ Referenzierung auf Verordnung zum ÖSG bez. der zu versorgenden VR

⁽³⁾ IST-Stand = tatsächliche Betten

⁽⁴⁾ Außerhalb der Kärntner Fonds-KA gehören noch das UKH Klagenfurt als Schwerpunkt und das BKH Lienz als lokaler Versorger zum Traumanetzwerk Kärnten.

Großgeräte exkl. Funktionsgeräte ⁽¹⁾	CT ^{2,5}		MR ^{3,5,6,7}		SPECT ⁴		STR		COR ⁶		PET/CT	
	IST	GGP	IST	GGP	IST	GGP	IST	GGP	IST	GGP	IST	GGP
Akut KA gesamt	10	10	8	8	3	5	4	4	2	4	1	2
Extramuraler Bereich	6	6	10	6	1	1	0	0	1	0	0	0
GG IST 2024/GGP gesamt	16	16	18	14	4	6	4	4	3	4	1	2

⁽¹⁾ zusätzliche Funktionsgeräte: 3 CT

⁽²⁾ CT im extram. Bereich: exklusive 1 Kooperation mit Akut-KA (St. Veit/Glan BBR KH, K214)

⁽³⁾ MR im extram. Bereich: exklusive 2 Kooperationen mit Akut-KA (Spittal/Drau KH, K215; Wolfsberg LKH, K219)

⁽⁴⁾ SPECT, LKH Villach (K216): SPECT zu betreiben vom Kl. Klagenfurt am Wörthersee (K205). Bis zur Realisierung ist die Versorgung über eine Kooperation mit einem extramuralen Betreiber in räumlicher Nähe sicherzustellen.

⁽⁵⁾ CT, MR in Fonds-KA insgesamt: inklusive des CT- und MR-Gerätes des UKH Klagenfurt vorbehaltlich der geplanten Kooperation zwischen dem Klinikum Klagenfurt und dem UKH Klagenfurt

⁽⁶⁾ Extramuraler Bereich, MR, COR: Vorhaltung von aktuell nicht planungskonformen 5 MR und 1 COR jeweils in Ordinationen

⁽⁷⁾ MR in Fonds-KA K201 und K214 mit Abrechnungsvereinbarung mit Krankenversicherungsträgern

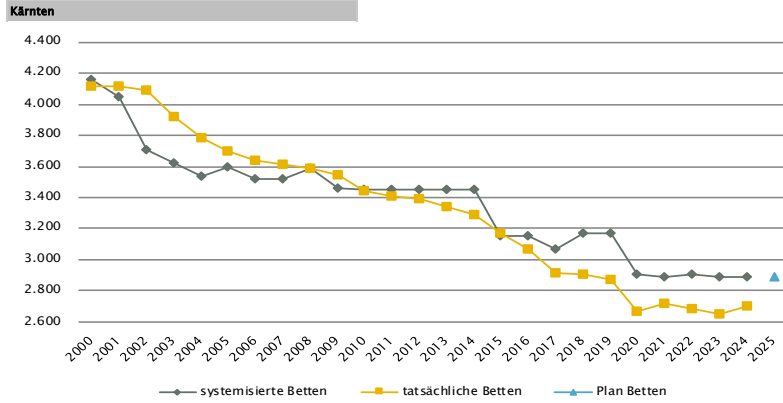
⁽⁸⁾ SOLL-Vorabe gemäß ölltlicher ÖSG-VO Stand Oktober 2025

Dialyse-Einheiten	Plätze		
	IST 2024	PLAN Stand 2024	PLAN Stand 12/25
Akut KA gesamt	62	60	60
im extramuralen Bereich gesamt	21	21	21
DIA IST 2024/PLAN gesamt	83	81	81

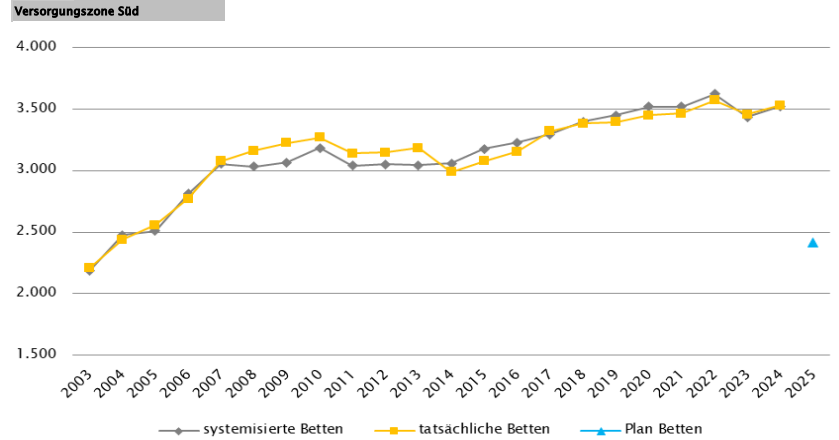
RSG – Monitoring per 31.12.2025

Kärnten

Anzahl der Betten in Fonds-KA gemäß KA-Statistik (BMSGPK) im Vergleich zu PLAN-Betten 2025



Anzahl der Betten in Rehazentren gemäß KA-Statistik (BMSGPK) im Vergleich zu PLAN-Betten 2025



RSG – Monitoring per 31.12.2025

Niederösterreich

Farblegende: optionale Angabe

■■■■■■ nicht voraesehen

RSG gültig per 2024: RSG 2025 (Teil 1), Beschluss LZK 17. 12. 2018
RSG aktuell per 12/2025: RSG 2025 (Teil 1), Beschluss LZK 17. 12. 2018

Ambulante ärztliche Versorgung	AM/PV	AN	KIJU	KJC ⁽²⁾	KJP	CH	NCH ⁽¹⁾	IM	GGH	NEU	PSY	DER	AU	HNO	URO	pCH ⁽²⁾	PUL	OR	UCH	ORTR	MKG	ZMK ⁽³⁾	STR	RAD	NUK	PMR	PAT	LAB	SON	gesamt
IST ÄAVE 2024																														
ÄAVE spitalsambulant ⁽⁵⁾	43,9	-	36,5	-	12,6	68,6	-	129,3	54,7	13,1	27,6	17,1	25,5	13,7	17,7	-	7,1	14,2	40,2	58,2	3,8	0,0	-	-	-	-	-	-	-	584,0
ÄAVE niedergelassene Ärztinnen/Ärzte gesamt (mit Vertrag)	725,2	-	25,7	-	8,8	32,3	-	70,7	53,2	19,9	28,0	25,6	73,0	40,0	28,5	-	24,5	48,7	1,4	0,0	0,0	489,9	-	-	-	-	-	-	-	1695,5
ÄAVE in selbstständigen Ambulatorien (mit Vertrag)	0,0	-	0,0	-	0,8	0,0	-	0,0	0,0	0,0	1,0	0,0	0,0	0,0	0,0	-	0,0	0,0	0,0	0,0	0,0	0,0	-	-	-	-	-	-	1,8	
ÄAVE in Kassenambulatorien (kasseneigene selbstständige Ambulatorien)	0,0	-	0,0	-	0,0	0,0	-	0,0	0,0	0,0	0,0	0,0	0,0	0,0	0,0	-	0,0	0,0	0,0	0,0	0,0	36,4	-	-	-	-	-	-	36,4	
ÄAVE insgesamt	769,1	-	62,3	-	22,3	101,0	-	200,0	107,8	33,0	56,5	42,8	98,5	53,7	46,2	-	31,6	62,9	41,6	58,2	3,8	526,3	-	-	-	-	-	-	2317,7	
davon in PV-Einheiten	n.v.																													
ÄAVE Wahlärztinnen/-ärzte und in selbstständigen Ambulatorien (ohne Vertrag)	12,7	-	15,5	-	0,4	2,5	-	13,6	26,0	4,3	5,9	11,5	9,1	3,9	5,2	-	1,1	8,9	2,0	0,0	0,0	25,5	-	-	-	-	-	-	148,1	
IST Kassenplanstellen bzw. Vertragsärztinnen/-ärzte																														
ÖGK-Planstellen ⁽⁴⁾	786	-	45	-	11	30	-	60	66	21	26,5	39	61	35	31	-	27	38	2	-	0	502	-	-	-	-	-	-	1780,5	
Vertragsärztinnen/-ärzte von BVAEB oder SVS ohne ÖGK-Vertrag	11	0	4	0	1	0	0	0	1	0	0	2	1	0	0	0	0	1	0	0	0	10	-	-	-	-	-	-	31	
PLAN ÄAVE – RSG-Planungsstand per 2024 (RSG 2025)																														
ÄAVE spitalsambulant	8,5	n.v.	43,9	-	14,2	65,4	n.v.	124,0	51,8	14,5	23,1	13,6	24,1	15,4	15,6	-	3,9	17,2	94,1	n.v.	n.v.	0,0	29,4	n.v.	n.v.	n.v.	n.v.	n.v.	n.v.	558,6
ÄAVE niedergelassene Ärztinnen/Ärzte und in selbstständigen Ambulatorien (mit Vertrag und kasseneigene) gesamt	842,7	n.v.	39,4	-	10,0	32,4	n.v.	68,3	62,6	29,1	27,9	39,5	71,5	40,9	31,1	-	25,6	43,8	0,0	n.v.	n.v.	500,3	n.v.	n.v.	n.v.	n.v.	n.v.	n.v.	1865,1	
ÄAVE insgesamt	851,2	n.v.	83,3	-	24,2	97,8	n.v.	192,2	114,4	43,6	51,1	53,1	95,6	56,3	46,8	-	29,5	61,0	94,1	n.v.	n.v.	500,3	29,4	n.v.	n.v.	n.v.	n.v.	n.v.	2423,8	
davon in PV-Einheiten	55,3																													
PLAN ÄAVE – Planungsstand RSG per 12/2025 (RSG 2025)																														
ÄAVE spitalsambulant	8,5	n.v.	43,9	-	14,2	65,4	n.v.	124,0	51,8	14,5	23,1	13,6	24,1	15,4	15,6	-	3,9	17,2	94,1	n.v.	n.v.	0,0	29,4	n.v.	n.v.	n.v.	n.v.	n.v.	n.v.	558,6
ÄAVE niedergelassene Ärztinnen/Ärzte und in selbstständigen Ambulatorien (mit Vertrag und kasseneigene) gesamt	842,7	n.v.	39,4	-	10,0	32,4	n.v.	68,3	62,6	29,1	27,9	39,5	71,5	40,9	31,1	-	25,6	43,8	0,0	n.v.	n.v.	500,3	n.v.	n.v.	n.v.	n.v.	n.v.	n.v.	1865,1	
ÄAVE insgesamt	851,2	n.v.	83,3	-	24,2	97,8	n.v.	192,2	114,4	43,6	51,1	53,1	95,6	56,3	46,8	-	29,5	61,0	94,1	n.v.	n.v.	500,3	29,4	n.v.	n.v.	n.v.	n.v.	n.v.	2423,8	
davon in PV-Einheiten	55,3																													
sofern RSG per 12/2023 Planungsgröße nicht ÄAVE gemäß ÖSG:																														
Umrechnungsfaktor in ÄAVE-Äquivalente gem. ÖSG	-	-	-	-	-	-	-	-	-	-	-	-	-	-	-	-	-	-	-	-	-	-	-	-	-	-	-	-	-	
ÄAVE-Äquivalente	-	-	-	-	-	-	-	-	-	-	-	-	-	-	-	-	-	-	-	-	-	-	-	-	-	-	-	-	0,0	
Anteil PLAN spitalsambulant In %	1,0	-	52,7	-	58,5	66,8	-	64,5	45,3	33,2	45,3	25,6	25,2	27,4	33,4	-	13,2	28,1	100,0	-	-	0,0	-	-	-	-	-	-	23,0	
Anteil PLAN niedergelassene Ärztinnen/Ärzte und in selbstständigen Ambulatorien (mit Vertrag und kasseneigene) In %	99,0	-	47,3	-	41,5	33,2	-	35,5	54,7	66,8	54,7	74,4	74,8	72,6	66,6	-	86,8	71,9	0,0	-	-	100,0	-	-	-	-	-	-	77,0	

⁽¹⁾ in Regiomed nicht berücksichtigt

⁽²⁾ zugeordnet zu CH

⁽³⁾ ZMK inkl. KFO (IST 37,4 ÄAVE und 37 ÖGK-Planstellen KFO) ; SOLL: Die angeführten Planungswerte 2025 enthalten 40 Behandlungsstühle in den eigenen Einrichtungen der SV (inkl. KFO).

⁽⁴⁾ besetzte und unbesetzte Planstellen, ausgenommen unbesetzte +100 Planstellen; Stand 01.10.2024; das Doppelfachgebiet "Neurologie und Psychiatrie" wurde lt. Regiomed entsprechend zugeordnet.

⁽⁵⁾ IST ÄAVE AM spitalsambulant; davon 39,2 in ZAE

RSG – Monitoring per 31.12.2025

Niederösterreich

Akut-Krankenanstalten – Normalpflege- und Intensivbereiche

alle Akut-KA	GEM/IDB ⁽¹⁾	INT ⁽²⁾	NEO	KIJU	KJC	KJP ⁽⁴⁾	CH ⁽³⁾	NCH	IM	GGH	NEU	psy ⁽⁵⁾	DER	AU	HNO	URO	PCH	PUL	OR	UCH	ORTR	MKG	NUKT	STR	AGR	RNS	PAL	PSO-E-PSO-K	gesamt	
IST-Stand systemisierte Betten 2024	114	335	53	183	0	100	921	82	2052	565	568	521	69	141	164	238	39	104	227	216	527	15	0	30	55	106	54	130	16	7625
IST-Stand tatsächliche Betten 2024	71	334	51	179	0	73	868	80	1888	505	529	382	53	128	156	238	41	114	225	230	532	15	0	30	52	93	54	130	16	7067
PLAN-Betten gesamt RSG 2025 (Stand 2024)	74	320	46	194	0	84	875	76	2146	489	616	539	59	92	125	211	34	117	-	-	960	15	0	50	0	96	83	130	16	7447
PLAN-Betten gesamt RSG per 12/2025 (RSG 2025)	74	320	46	194	0	84	875	76	2146	489	616	539	59	92	125	211	34	117	-	-	960	15	0	50	0	96	83	130	16	7447

Fonds-KA (FKA)

IST-Stand systemisierte Betten 2024	114	335	53	183	0	100	921	82	2052	565	568	521	69	141	164	238	39	104	227	216	527	15	0	30	55	106	54	130	16	7625
IST-Stand tatsächliche Betten 2024	71	334	51	179	0	73	868	80	1888	505	529	382	53	128	156	238	41	114	225	230	532	15	0	30	52	93	54	130	16	7067
PLAN-Betten RSG 2025 (Stand 2024)	74	320	46	194	0	84	875	76	2146	489	616	539	59	92	125	211	34	117	-	-	960	15	0	50	0	96	83	130	16	7447
PLAN-Betten RSG per 12/2025 (RSG 2025)	74	320	46	194	0	84	875	76	2146	489	616	539	59	92	125	211	34	117	-	-	960	15	0	50	0	96	83	130	16	7447

⁽¹⁾ GEM = ZNA, IDB: in Fonds-KA für IES 19 system. Betten / 0 tatsächl. Betten , exkl. 8 system. / 8 tatsächl. Inquisitenbetten

⁽²⁾ INT umfasst alle INT-E, exkl. NEO und exkl. INT-KJ

⁽³⁾ inkl. HCH, TCH, GCH

⁽⁴⁾ KJP (IST): in der Anzahl systemisierter Betten sind noch 32 Betten des halbstationären Bereiches enthalten die in der Anzahl der tatsächlichen Betten nicht mehr enthalten sind, da sie bereits zu ambBP umgewidmet wurden.

⁽⁵⁾ PSY (IST): exkl. 55 systemisierte und 52 tatsächliche Betten für Abhängigkeitserkrankungen bzw. 85 systemisierte und 85 tatsächliche Betten für Forensik

PSY (IST): in der Anzahl systemisierter Betten sind noch 111 Betten des halbstationären Bereiches enthalten die in der Anzahl der tatsächlichen Betten nicht mehr enthalten sind, da sie bereits zu ambBP umgewidmet wurden.

PSY (PLAN 2025): Inkl. 60 Planbetten für Abhängigkeitserkrankungen; keine Planbetten für PSY-Langzeitversorgung enthalten

RFZ/Versorgungsstufen/ÖRVP/Spezialzentren/Module⁽¹⁾

	TCH	GCH	KAR	ONK	BRZ	NUKT	NEP	GH	KIJU ⁽³⁾	TR	NEU-SZ	NCHa	ZMG	TXC	HCH	KHZ	KJONK	BRA	KBRA	SZT	KSZT	HKLE	Module in NEU			
	Leistungsstandorte																					SU	ANB/B	ANB/C		
Anzahl gesamt																										
IST-Stand Leistungsstandorte Z/SZ/EZ 2024	1	2	1	3			1		0			2	0	0	1	0	0		0	0	1 ⁽⁵⁾	0	0			
IST-Stand Leistungsstandorte S 2024		3	4	4			3		7																	
IST-Stand Leistungsstandorte A/G/L 2024				2					1																	
IST-Stand Leistungsstandorte Module 2024																							7	8	5	
Leistungsst. Z/SZ/EZ PLAN (RSG Stand 2024)	1	2	1	3	0	0	0	0	-	2	0	2	0	0	1	0	0		0	0	0	0	0			
Leistungsstandorte S PLAN (RSG Stand 2024)		4	4	5			4	7	-	5																
Leistungsstandorte A/G/L PLAN (RSG Stand 2024)		-	-	8				-	-	-																
Leistungsstandorte Module PLAN (RSG Stand 2024)																								-	-	-
Leistungsst. Z/SZ/EZ PLAN (RSG per 12/2025)	1	2	1	3	0	0	0	0	-	2	0	2	0	0	1	0	0		0	0	0	0	0			
Leistungsstandorte S PLAN (RSG per 12/2025)		4	4	5			4	7	-	5																
Leistungsst. A/G/L PLAN (RSG per 12/2025)		-	-	8				-	-	-																
Leistungsst. Module PLAN (RSG per 12/2025)																								-	-	-
Betten gesamt (sofern in eigener Struktur):	Betten																									
IST-Stand Betten ⁽⁴⁾ Z/SZ/EZ 2024																										
IST-Stand Betten ⁽⁴⁾ Module 2024																								39	64	182
PLAN-Betten Z (RSG Stand 2024)																										
PLAN-Betten Module (RSG Stand 2024)																								46	81	200
PLAN-Betten Z (RSG per 12/2025)																										
PLAN-Betten Module (RSG per 12/2025)																								46	81	200

⁽¹⁾ Leistungsstandorte Z und Module sowie Betten gemäß ÖRVP und Module verbindlich einzutragen

⁽²⁾ Referenzierung auf Verordnung zum ÖSG bez. der zu versorgenden VR

⁽³⁾ KIJU keine abgestufte Planung ausgewiesen

⁽⁴⁾ IST-Stand = tatsächliche Betten

⁽⁵⁾ SZT autolog

Großgeräte exkl. Funktionsgeräte⁽¹⁾

	CT ²		MR ^{3,4,7}		SPECT ⁵		STR ⁶		COR		PET/CT	
	IST	GGP	IST	GGP	IST	GGP	IST	GGP	IST	GGP	IST	GGP
Akut KA gesamt	24	24	13	13	6	6	6	9	7	7	2	4
Extramuraler Bereich	19	17	27	18	4	5	1	1	0	0	0	0
GG IST 2024/GGP gesamt	43	41	40	31	10	11	7	10	7	7	2	4

⁽¹⁾ zusätzliche Funktionsgeräte: 4 CT, 1 MR

⁽²⁾ CT im extram. Bereich: exkl. 1 Kooperationen mit Akut-KA (LK Mostviertel Waidhofen/Ybbs)

⁽³⁾ MR im extram. Bereich: exkl. 1 Kooperationen mit Akut-KA (Mistelbach LKL, K335)

⁽⁴⁾ MR, GG insgesamt: ergänzend 1 MR mit einer Feldstärke < 1 Tesla eingerichtet (extramuraler Standort, Baden)

⁽⁵⁾ SPECT im extram. Bereich: inkl. 1 Kooperation mit Akut-KA (Mistelbach LKL, K335), vor Realisierung Stellungnahme durch die GÖG bezüglich Bedarf

⁽⁶⁾ STR, extram. Bereich: "MedAustron" als Einrichtung gesamthhaft abgebildet, keine differenzierte Darstellung nach (Funktions-)Geräten

⁽⁷⁾ MR im intram. Bereich: MR in Akut-KA am Standort Amstetten mit Vereinbarung zur Verrechnung mit Krankversicherungsträgern

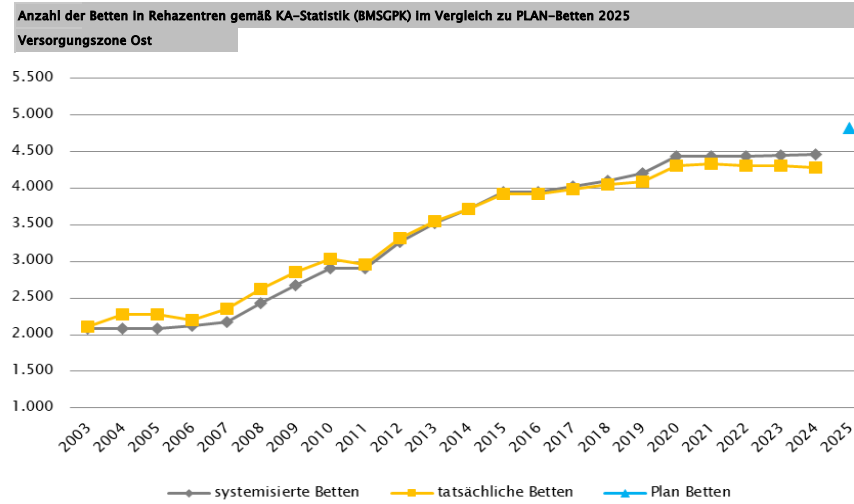
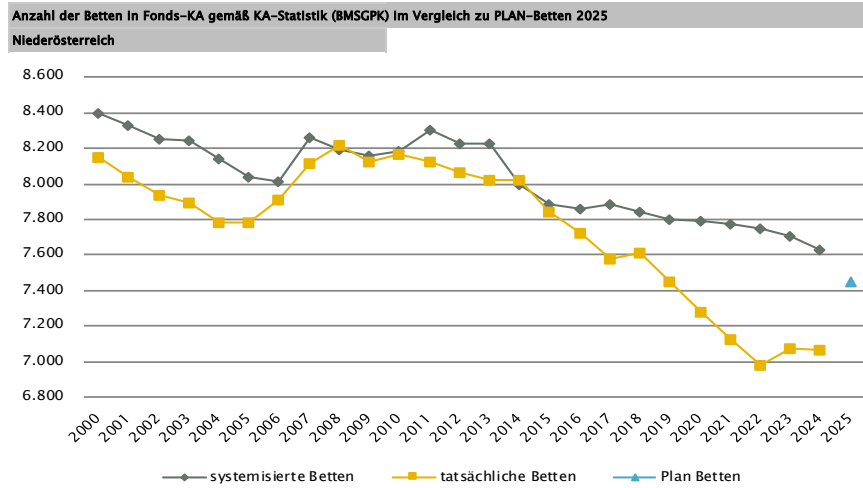
⁽⁸⁾ SOLL-Vorgabe gemäß gültiger ÖSG-VO Stand Oktober 2025

Dialyse-Einheiten

	Plätze		
	IST 2024	PLAN Stand 2024	PLAN Stand 12/25
Akut KA gesamt	132	139	139
im extramuralen Bereich gesamt	0	0	0
DIA IST 2024/PLAN gesamt	132	139	139

RSG – Monitoring per 31.12.2025

Niederösterreich



RSG – Monitoring per 31.12.2025

Oberösterreich

Farblgende: optionale Angabe

■■■■■■■■ nicht vorgesehen

RSG gültig per 2024: 2. RSG 2025, Beschluss LZK 20.05.2022, Verordnung 26.09.2022; Änderung mit Verordnung vom 03.09.2024
RSG aktuell per 12/2025: 2. RSG 2025, Beschluss LZK 20.05.2022, Verordnung 26.09.2022; Änderung mit Verordnung vom 03.09.2024

Ambulante ärztliche Versorgung	AM/PV	AN	KIJU	KJC ⁽²⁾	KJP	CH	NCH ⁽¹⁾	IM	GGH	NEU	PSY	DER	AU	HNO	URO	PCH ⁽²⁾	PUL	OR	UCH	ORTR	MKG	ZMK ⁽³⁾	STR ⁽¹⁾	RAD ⁽¹⁾	NUK ⁽¹⁾	PMR ⁽¹⁾	PAT ⁽¹⁾	LAB ⁽¹⁾	SON	gesamt	
IST AAVE 2024																															
AAVE spitalsambulant ⁽⁵⁾	52,5	-	41,3	-	3,7	52,3	-	118,3	47,3	30,3	28,4	20,5	47,2	19,7	24,9	-	9,0	21,7	66,7	24,2	9,4	0,2	-	-	-	-	-	-	-	617,7	
AAVE niedergelassene Ärztinnen/Ärzte gesamt (mit Vertrag) ⁽⁶⁾	614,5	-	38,1	-	7,9	10,0	-	38,3	61,3	19,2	19,6	32,3	59,3	33,0	23,4	-	23,6	29,4	6,3	0,0	0,0	433,6	-	-	-	-	-	-	1449,9		
AAVE in selbstständigen Ambulatorien (mit Vertrag)	0,7	-	0,0	-	0,5	0,0	-	0,0	0,0	0,0	2,4	0,0	0,0	0,0	0,0	-	0,0	0,0	0,0	0,0	0,0	0,0	-	-	-	-	-	-	3,6		
AAVE in Kassenambulatorien (kasseneigene selbstständige Ambulatorien)	1,0	-	0,0	-	0,0	0,0	-	0,0	0,0	0,0	0,2	0,0	0,0	0,0	0,0	-	0,0	0,0	0,0	0,0	0,0	70,0	-	-	-	-	-	-	71,1		
AAVE insgesamt	668,7	-	79,4	-	12,1	62,3	-	156,6	108,6	49,5	50,6	52,8	106,5	52,7	48,3	-	32,6	51,1	73,0	24,2	9,4	503,8	-	-	-	-	-	-	2142,4		
davon in PV-Einheiten	n.v.																														
AAVE Wahlärztinnen/-ärzte und in selbstständigen Ambulatorien (ohne Vertrag)	17,5	-	5,6	-	0,2	2,7	-	11,3	20,2	2,0	6,2	7,6	8,8	2,8	2,4	-	0,1	6,1	1,9	0,0	0,5	28,1	-	-	-	-	-	-	123,9		
IST Kassenplanstellen bzw. Vertragsärztinnen/-ärzte																															
OGK-Planstellen ⁽⁴⁾	680,8	-	41,5	-	8,0	13,7	-	46,2	73,0	22,7	29,2	35,2	61,9	37,0	25,5	-	23,8	32,4	5,0	-	0	414,0	-	-	-	-	-	-	1549,9		
Vertragsärztinnen/-ärzte von BVAEB oder SVS ohne OGK-Vertrag	5	0	0	0	0	1	0	1	2	0	0	0	1	0	0	0	0	0	0	0	0	4	-	-	-	-	-	-	14		
RSG-Planungsstand per 2024 – 2. RSG 2025																															
AAVE spitalsambulant	16,0	-	36,6	-	4,9	52,1	-	99,7	44,2	34,9	36,9	16,7	41,8	18,9	20,9	-	10,8	0,0	0,0	119,1	10,8	0,0	n.v.	n.v.	n.v.	n.v.	n.v.	n.v.	n.v.	564,4	
AAVE niedergelassene Ärztinnen/Ärzte und in selbstständigen Ambulatorien (mit Vertrag und kasseneigene) gesamt	768,8	-	49,3	-	7,4	11,9	-	51,1	71,3	20,2	21,0	40,7	63,9	38,1	27,1	-	26,2	31,7	6,0	0,0	0,0	553,3	n.v.	n.v.	n.v.	n.v.	n.v.	n.v.	n.v.	1787,9	
AAVE insgesamt	784,8	-	85,9	-	12,3	64,0	-	150,8	115,5	55,1	57,9	57,4	105,7	57,0	48,0	-	37,0	31,7	6,0	119,1	10,8	553,3	n.v.	n.v.	n.v.	n.v.	n.v.	n.v.	n.v.	2352,3	
davon in PV-Einheiten	37,6																														
Planungsstand 12/2025 – 2. RSG 2025																															
AAVE spitalsambulant	16,0	-	36,6	-	4,9	52,1	-	99,7	44,2	34,9	36,9	16,7	41,8	18,9	20,9	-	10,8	0,0	0,0	119,1	10,8	0,0	n.v.	n.v.	n.v.	n.v.	n.v.	n.v.	n.v.	564,4	
AAVE niedergelassene Ärztinnen/Ärzte und in selbstständigen Ambulatorien (mit Vertrag und kasseneigene) gesamt	768,8	-	49,3	-	7,4	11,9	-	51,1	71,3	20,2	21,0	40,7	63,9	38,1	27,1	-	26,2	31,7	6,0	0,0	0,0	553,3	n.v.	n.v.	n.v.	n.v.	n.v.	n.v.	n.v.	1787,9	
AAVE insgesamt	784,8	-	85,9	-	12,3	64,0	-	150,8	115,5	55,1	57,9	57,4	105,7	57,0	48,0	-	37,0	31,7	6,0	119,1	10,8	553,3	n.v.	n.v.	n.v.	n.v.	n.v.	n.v.	n.v.	2352,3	
davon in PV-Einheiten	37,6																														
sofern RSG per 12/2025 Planungsgröße nicht AAVE gemäß ÖSG:																															
Umrechnungsfaktor in AAVE-Äquivalente gem. ÖSG	-	-	-	-	-	-	-	-	-	-	-	-	-	-	-	-	-	-	-	-	-	-	-	-	-	-	-	-	-	-	
AAVE-Äquivalente																															
Anteil PLAN spitalsambulant In %	2,0	-	42,6	-	39,8	81,4	-	66,1	38,3	63,3	63,7	29,1	39,5	33,2	43,5	-	29,2	0,0	0,0	-	100,0	0,0	-	-	-	-	-	-	24,0		
Anteil PLAN niedergelassene Ärztinnen/Ärzte und in selbstständigen Ambulatorien (mit Vertrag und kasseneigene) In %	98,0	-	57,4	-	60,2	18,6	-	33,9	61,7	36,7	36,3	70,9	60,5	66,8	56,5	-	70,8	100,0	100,0	-	0,0	100,0	-	-	-	-	-	-	76,0		

⁽¹⁾ in Regiomed nicht berücksichtigt

⁽²⁾ zugeordnet zu CH

⁽³⁾ inkl. KFO

⁽⁴⁾ besetzte und unbesetzte Planstellen, ausgenommen unbesetzte +100 Planstellen; Stand 01.10.2024

⁽⁵⁾ IST AAVE AM spitalsambulant; davon 50,8 in ZAE

⁽⁶⁾ Im RSG OO 2025 wurden die AAVE der VA mit einem Faktor von 1,06 zur Berücksichtigung der KFA-Versicherten erhöht

RSG – Monitoring per 31.12.2025

Oberösterreich

Akut-Krankenanstalten – Normalpflege- und Intensivbereiche		CEM/IDB ⁽¹⁾	INT ⁽²⁾	NEO	KIJU	KJC	KJP	CH ⁽³⁾	NCH	IM	GGH	NEU	psy ⁽⁴⁾	DER	AU	HNO	URO	PCH	PUL	OR ⁽⁵⁾	UCH ⁽⁵⁾	ORTR ⁽⁵⁾	MKG	NUKT	STR	AGR	RNS	PAL	PSO-E	PSO-KJ	gesamt
alle Akut-KA	IST-Stand systemisierte Betten 2024	210	326	62	214	37	63	888	87	1764	436	440	559	97	113	160	252	40	232	293	347	377	30	4	46	430	44	86	54	33	7724
	IST-Stand tatsächliche Betten 2024	172	323	62	213	35	54	818	90	1633	430	417	533	99	114	153	232	40	229	290	343	341	31	4	39	360	44	80	49	30	7258
	PLAN-Betten gesamt 2. RSG 2025 (Stand 2024)	240	319	64	214	37	63	888	87	1764	436	440	559	97	113	161	253	40	232	0	0	1032	31	4	46	446	89	96	54	43	7848
	PLAN-Betten gesamt 2. RSG 2025 (per 12/2025)	240	319	64	214	37	63	888	87	1764	436	440	559	97	113	161	253	40	232	0	0	1032	31	4	46	446	89	96	54	43	7848
Fonds-KA (FKA)*																															
	IST-Stand systemisierte Betten 2024	91	311	62	214	37	63	888	87	1764	436	440	559	97	113	160	252	40	232	293	347	239	30	4	46	430	44	86	54	33	7452
	IST-Stand tatsächliche Betten 2024	70	308	62	213	35	54	818	90	1633	430	417	533	99	114	153	232	40	229	290	343	203	31	4	39	360	44	80	49	30	7003
	PLAN-Betten 2. RSG 2025 (Stand 2024)	121	319	64	214	37	63	888	87	1764	436	440	559	97	113	161	253	40	232	0	0	879	31	4	46	446	89	96	54	43	7576
	PLAN-Betten 2. RSG 2025 (per 12/2025)	121	319	64	214	37	63	888	87	1764	436	440	559	97	113	161	253	40	232	0	0	879	31	4	46	446	89	96	54	43	7576

*) zzgl. UKH: IST-Betten 2023: 153 = PLAN-Betten

⁽¹⁾ GEM = ZNA und Inquisitenbetten

⁽²⁾ INT umfasst alle INT-E und INT-KJ exkl. NEO

⁽³⁾ inkl. HCH, TCH, GCH, TXC

⁽⁴⁾ PSY: exkl. 0 systemisierte und 24 tatsächliche Betten für Abhängigkeitserkrankungen und 52 tatsächliche Betten für Forensik

⁽⁵⁾ OR/UC/ORTR gemeinsam geplant

RFZ/Versorgungsstufen/ÖRVP/Spezialzentren/Module ⁽¹⁾	ÜRVP ⁽²⁾																	Module in NEU									
	TCH	GCH	KAR	ONK ⁽⁶⁾	BRZ	NUKT	NEP	GH	KIJU	TR	NEU-SZ ⁽⁷⁾	NCHa	ZMG	TXC	HCH	KHZ	KJONK	BRA	KBRA	SZT ⁽³⁾	KSZT ⁽⁴⁾	HKLE	SU	ANB/B	ANB/C		
Anzahl gesamt	Leistungsstandorte																										
IST-Stand Leistungsstandorte Z/SZ/EZ 2024	4	6	2	1	6	1	1	1	1		4	1	1	1	2	1	1				2	1					
IST-Stand Leistungsstandorte S 2024		3	1	4				6	6																		
IST-Stand Leistungsstandorte A/G/L 2024				7				6	3																		
IST-Stand Leistungsstandorte Module 2024																								7	7	2	
Leistungsst. Z/SZ/EZ PLAN (RSG Stand 2024)	3	6	2	1	7	1	1	1	1	n.e.	4	1	1	1	2	1	1				2	1					
Leistungsstandorte S PLAN (RSG Stand 2024)		1	1	4				n.e.	6	6	n.e.																
Leistungsstandorte A/G/L PLAN (RSG Stand 2024)				7						3																	
Leistungsstandorte Module PLAN (RSG Stand 2024)																								7	7	2	
Leistungsst. Z/SZ/EZ PLAN (RSG per 12/2025)	3	6	2	1	7	1	1	1	1	n.e.	4	1	1	1	2	1	1				2	1					
Leistungsstandorte S PLAN (RSG per 12/2025)		1	1	4				n.e.	6	6	n.e.																
Leistungsst. A/G/L PLAN (RSG per 12/2025)				7						3																	
Leistungsst. Module PLAN (RSG per 12/2025)																								7	7	2	
Betten gesamt (sofern in eigener Struktur):	Betten																										
IST-Stand Betten ⁽⁵⁾ Z/SZ/EZ 2024																											
IST-Stand Betten ⁽⁵⁾ Module 2024																								38	43	26	
PLAN-Betten Z (RSG Stand 2024)																											
PLAN-Betten Module (RSG Stand 2024)																								40	43	26	
PLAN-Betten Z (RSG per 12/2025)																											
PLAN-Betten Module (RSG per 12/2025)																								40	43	26	

⁽¹⁾ Leistungsstandorte Z und Module sowie Betten gemäß ÜRVP und Module verbindlich einzutragen

⁽²⁾ Referenzierung auf Verordnung zum ÖSG bez. der zu versorgenden VR

⁽³⁾ SZT Plan 2025 und IST: davon 1 eingeschränkt auf autologe SZT

⁽⁴⁾ KSZT Plan und IST eingeschränkt auf autologe SZT

⁽⁵⁾ IST-Stand = tatsächliche Betten

⁽⁶⁾ ONK – das KH der Barmherzigen Schwestern Linz, das KH der Elisabethinen Linz sowie das Kepler Universitätsklinikum arbeiten im Verbund als Referenzzentrum (mit 4 Standorten) für ONK zusammen; dem KH der Barmherzigen Schwestern Linz kommt dabei die Rolle des Leitspitals zu

⁽⁷⁾ NEU-SZ IST 2023 und Plan 2025: 4 Zentren am Kepler Universitätsklinikum; Standort Neuromed Campus

Großgeräte exkl. Funktionsgeräte ⁽¹⁾	CT ²		MR ^{2,3,4,5,8}		SPECT ⁶		STR		COR		PET/CT ^{6,7}	
	IST	GCP	IST	GCP	IST	GCP	IST	GCP	IST	GCP	IST	GCP
Akut KA gesamt (inkl. RZ)	23	23	15	20	18	19	7	7	6	6	5	5
Extramuraler Bereich	14	9	17	8	1	0	0	0	0	0	0	0
GG IST 2024/GCP gesamt	37	32	32	28	19	19	7	7	6	6	5	5

⁽¹⁾ zusätzliche Funktionsgeräte: 5 CT, 1 MR, 1 STR, 1 COR

⁽²⁾ CT, MR im extram. Bereich: inklusive 1 Kooperation mit einer Akut-KA (Ried im Innkr BSRV KH, K427)

⁽³⁾ MR im intram. Bereich: exklusive 2 Koop. zwischen intra- und extramuralen Betreiber; Gerätestandorte jeweils extramural (Braunau und Gmunden).

⁽⁴⁾ MR im extram. Bereich, Standort Wels: eingeschränkt auf die Versorgung von klaustrophobischen und übergewichtigen Patient/inn/en.

⁽⁵⁾ MR, GG insgesamt: ergänzend 1 MR mit einer Feldstärke < 1 Tesla eingerichtet (extramuraler Standort, Bez. Vöcklabruck)

⁽⁶⁾ PET/CT in Kooperation zwischen K470.1 KUK Linz, MC III 1 und K419 Ordensklinikum Linz Elisabethinen; Gerätestandort K470.1

⁽⁷⁾ PET/CT in Kooperation zwischen K434.1 Wels-Grieskirchen KL, Standort Wels und K427 Ried/Innkreis BSRV KH; Gerätestandort K434.1

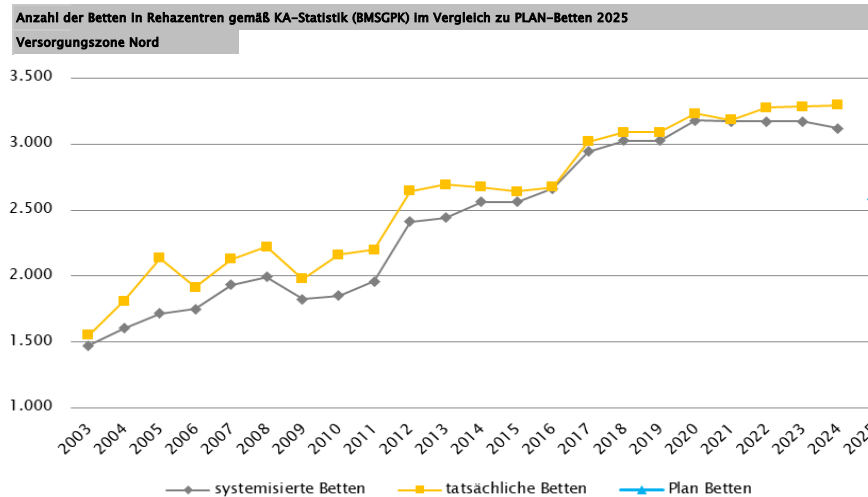
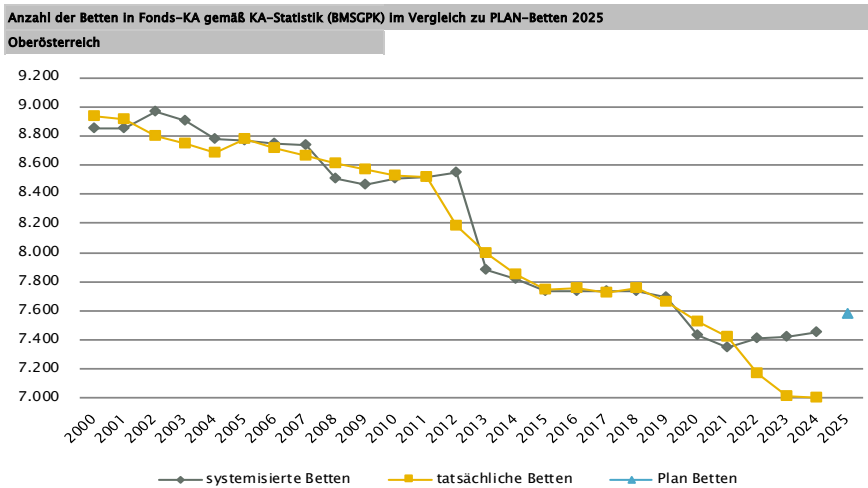
⁽⁸⁾ MR in Fonds-KA K408, K428, K434.2, K441, K460.2 sowie für 1 MR-Gerät K480.1 mit Abrechnungsvereinbarung mit Krankenversicherungsträgern

⁽⁹⁾ SOLL-Vorgabe gemäß gültiger ÖSG-VO Stand Oktober 2025

Dialyse-Einheiten	Plätze		
	IST 2024	PLAN Stand 2024	PLAN Stand 12/25
Akut KA gesamt	182	184	184
im extramuralen Bereich gesamt	8	6	6
DIA IST 2024/PLAN gesamt	190	190	190

RSG – Monitoring per 31.12.2025

Oberösterreich



RSG – Monitoring per 31.12.2025

Salzburg

Farbliegende: optionale Angabe

nicht vorgesehen

Gültig für 2024: RSG 2025 inklusive der bis 26.11.2024 beschlossenen Anpassungen – Version 1.5
RSG aktuell per 12/2025: RSG 2025, RSG Verordnung vom 06.05.2025

Ambulante ärztliche Versorgung	AM /PV	AN	KJU	KJC ⁽²⁾	KJP	CH	NCH ⁽¹⁾	IM	GGH	NEU	PSY	DER	AU	HNO	URO	PCH ⁽²⁾	PUL	OR	UCH	ORTR	MKG	ZMK ⁽³⁾	STR	RAD	NUK	PMR	PAT	LAB	SON	gesamt		
IST AAVE 2024																																
AAVE spitalsambulant ⁽⁵⁾	16,0	-	24,9	-	4,9	26,1	-	72,3	29,1	8,4	19,1	14,6	19,0	16,9	9,0	-	10,3	1,9	20,2	42,9	9,0	0,0	-	-	-	-	-	-	-	-	-	344,6
AAVE niedergelassene Ärztinnen/Ärzte gesamt (mit Vertrag)	242,9	-	18,2	-	2,4	7,2	-	25,4	23,3	8,3	7,9	17,9	23,2	11,7	14,5	-	9,3	11,3	0,0	0,0	0,0	157,6	-	-	-	-	-	-	-	-	-	581,0
AAVE in selbstständigen Ambulatorien (mit Vertrag)	0,0	-	0,7	-	2,8	0,0	-	0,0	0,0	0,0	0,0	0,0	0,1	0,0	0,0	-	0,0	0,0	0,0	0,0	0,0	11,2	-	-	-	-	-	-	-	-	-	14,8
AAVE in Kassenambulatorien (kasseneigene selbstständige Ambulatorien)	0,0	-	0,0	-	0,0	0,0	-	0,0	0,0	0,0	0,0	0,0	0,0	0,0	0,0	-	0,0	0,0	0,0	0,0	0,0	22,9	-	-	-	-	-	-	-	-	-	22,9
AAVE insgesamt	258,9	-	43,7	-	10,1	33,2	-	97,7	52,3	16,7	27,0	32,5	42,3	28,6	23,6	-	19,6	13,2	20,3	42,9	9,0	191,7	-	-	-	-	-	-	-	-	-	963,3
davon in PV-Einheiten	n.v.																															
AAVE Wahlärztinnen/-ärzte und in selbstständigen Ambulatorien (ohne Vertrag)	5,3	-	3,3	-	0,0	2,1	-	6,1	11,6	0,8	8,2	3,5	5,0	1,9	0,5	-	0,6	3,2	0,8	0,0	0,2	26,4	-	-	-	-	-	-	-	-	-	79,7
IST Kassenplanstellen bzw. Vertragsärztinnen/-ärzte																																
OGK-Planstellen ⁽⁴⁾	246,5	-	21	-	3	9	-	28	27	10	17,75	20	27	14	12	-	11	12,5	0	-	0	183	-	-	-	6	-	-	-	-	-	647,75
Vertragsärztinnen/-ärzte von BVAEB oder SVS ohne OGK-Vertrag	3	0	2	0	0	4	0	10	2	1	1	4	2	2	2	0	1	1	1	1	0	10	-	-	-	-	-	-	-	-	-	47
PLAN SVE – Planungsstand RSG per 2024 (RSG 2025)																																
SVE spitalsambulant	2,5	n.v.	2,5	5,0	1,0	21,0	1,5	19,5	7,5	4,5	8,0	3,5	8,5	6,5	2,0	2,0	1,0	3,0	40,0	n.v.	8,0	0,0	7,5	n.v.	n.v.	0,0	n.v.	n.v.	n.v.	n.v.	n.v.	155,0
SVE niedergelassene Ärztinnen/Ärzte und in selbstständigen Ambulatorien (mit Vertrag und kasseneigene) gesamt	262,5	n.v.	19,5	0,0	3,5	9,5	1,0	30,5	26,5	7,5	18,5	17,0	28,0	15,0	13,5	0,0	9,5	11,5	0,0	n.v.	0,0	185,5	0,0	n.v.	n.v.	6,0	n.v.	n.v.	n.v.	n.v.	n.v.	665,0
SVE insgesamt	265,0	n.v.	22,0	5,0	4,5	30,5	2,5	50,0	34,0	12,0	26,5	20,5	36,5	21,5	15,5	2,0	10,5	14,5	40,0	n.v.	8,0	185,5	7,5	n.v.	n.v.	6,0	n.v.	n.v.	n.v.	n.v.	820,0	
davon in PV-Einheiten	25,0																															
PLAN SVE – Planungsstand RSG per 12/2025 (RSG 2025)																																
SVE spitalsambulant	2,5	n.v.	2,5	5,0	1,0	21,0	1,5	19,5	7,5	4,5	8,0	3,5	8,5	6,5	2,0	2,0	1,0	3,0	40,0	n.v.	8,0	0,0	7,5	n.v.	n.v.	0,0	n.v.	n.v.	n.v.	n.v.	n.v.	155,0
SVE niedergelassene Ärztinnen/Ärzte und in selbstständigen Ambulatorien (mit Vertrag und kasseneigene) gesamt	262,5	n.v.	19,5	0,0	3,5	9,5	1,0	30,5	26,5	7,5	18,5	17,0	28,0	15,0	13,5	0,0	9,5	11,5	0,0	n.v.	0,0	185,5	0,0	n.v.	n.v.	6,0	n.v.	n.v.	n.v.	n.v.	n.v.	665,0
SVE insgesamt	265,0	n.v.	22,0	5,0	4,5	30,5	2,5	50,0	34,0	12,0	26,5	20,5	36,5	21,5	15,5	2,0	10,5	14,5	40,0	n.v.	8,0	185,5	7,5	n.v.	n.v.	6,0	n.v.	n.v.	n.v.	n.v.	820,0	
davon in PV-Einheiten	25,0																															
sofern RSG per 12/2025 Planungsgröße nicht AAVE gemäß ÖSG:																																
Umrechnungsfaktor in AAVE-Äquivalente gem. ÖSG	0,96	-	1,72	-	0,64	1,03	-	1,64	1,18	1,04	0,62	1,22	1,11	1,30	1,45	-	0,99	1,39	1,11	-	-	1,12	-	n.v.	n.v.	n.v.	n.v.	n.v.	n.v.	n.v.	n.v.	
AAVE-Äquivalente	254,8	-	37,9	-	2,9	31,4	-	82,0	40,0	12,5	16,5	25,0	40,6	27,9	22,5	-	10,4	20,1	44,4	-	-	208,4	-	n.v.	n.v.	n.v.	n.v.	n.v.	n.v.	n.v.	n.v.	877,3
Anteil PLAN spitalsambulant In %	0,9	-	11,4	100,0	22,2	68,9	60,0	39,0	22,1	37,5	30,2	17,1	23,3	30,2	12,9	100,0	9,5	20,7	100,0	-	100,0	0,0	100,0	-	-	0,0	-	-	-	-	-	18,9
Anteil PLAN niedergelassene Ärztinnen/Ärzte und in selbstständigen Ambulatorien (mit Vertrag und kasseneigene) In %	99,1	-	88,6	0,0	77,8	31,1	40,0	61,0	77,9	62,5	69,8	82,9	76,7	69,8	87,1	0,0	90,5	79,3	0,0	-	0,0	100,0	0,0	-	-	100,0	-	-	-	-	-	81,1

⁽¹⁾ in Regiomed nicht berücksichtigt

⁽²⁾ AAVE zugeordnet zu CH

⁽³⁾ inkl. KFO

⁽⁴⁾ besetzte und unbesetzte Planstellen, ausgenommen unbesetzte +100 Planstellen: Stand 01.10.2024

⁽⁵⁾ IST AAVE AM spitalsambulant: davon 16,0 in ZAE

RSG – Monitoring per 31.12.2025

Salzburg

Akut-Krankenanstalten – Normalpflege- und Intensivbereiche

alle Akut-KA	GEM/IDB ⁽¹⁾	INT ⁽²⁾	NEO	KIJU ⁽⁵⁾	KJC	KJP	CH ⁽³⁾	NCH	IM	GGH	NEU	PSY ⁽⁴⁾	DER	AU	HNO	URO	PCH	PUL	OR	UCH	ORTR	MKG	NUKT	STR	AGR ⁽⁶⁾	RNS	PAL ⁽⁸⁾	PSO-E	PSO-K	gesamt	
IST-Stand systemisierte Betten 2024	421	164	20	102	30	30	396	43	685	254	157	201	88	46	87	81	24	44	28	78	368	24	9	18	257	16	36	6	16	3729	
IST-Stand tatsächliche Betten 2024	299	160	18	94	30	30	350	43	622	204	136	170	38	47	76	77	24	28	30	62	354	24	9	18	232	16	32	4	15	3242	
PLAN-Betten gesamt Stand 2024 (RSG 2025) ⁽⁷⁾	8	166	20	85	27	42	345	41	656	190	157	228	37	58	81	73	20	45	0	0	444	24	27	18	272	16	36	0	16	3114	
PLAN-Betten gesamt per 12/2025 (RSG 2025) ⁽⁷⁾	8	166	20	85	27	42	345	41	656	190	157	228	37	58	81	73	20	45	0	0	444	24	27	18	272	16	36	0	16	3114	
Fonds-KA (FKA)																															
IST-Stand systemisierte Betten 2024	46	148	20	102	30	30	396	43	685	254	157	201	88	46	87	81	24	44	28	78	242	24	9	18	257	16	36	0	16	3206	
IST-Stand tatsächliche Betten 2024	23	144	18	94	30	30	350	43	622	204	136	170	38	47	76	77	24	28	30	62	230	24	9	18	232	16	32	0	15	2822	
PLAN-Betten RSG 2025 (Stand 2024)	8	154	20	85	27	42	345	41	656	190	157	228	37	58	81	73	20	45	0	0	344	24	27	18	272	16	36	0	16	3002	
PLAN-Betten RSG 2025 (per 12/2025)	8	154	20	85	27	42	345	41	656	190	157	228	37	58	81	73	20	45	0	0	344	24	27	18	272	16	36	0	16	3002	

⁽¹⁾ GEM/IDB = Gemischter Belag, Interdisziplinärer Bereich, ZNA

⁽²⁾ INT umfasst alle INT-E und INT-KJ exkl. NEO

⁽³⁾ inkl. HCH, TCH, CCH

⁽⁴⁾ PSY IST: inkl. 19 systemisierte und 20 tatsächliche Betten für Abhängigkeitserkrankungen und 15 systemisierte und 15 tatsächliche Betten für Forensik

⁽⁵⁾ KIJU IST: inkl. 12 systemisierte und 10 tatsächliche Betten KI-KJP (FC 1–5163) in K534 Schwarzach

⁽⁶⁾ AG/R IST: systemisierte und tatsächliche Betten: inkl. 36 Betten Medizin, Geriatrie, 17 Betten aus IM und 19 Betten aus NEU

⁽⁷⁾ ORTR + INT: inkl. geplante Integration UKH in K524 LKH (Plan 2025: plus 100 B. ORTR, 12 B. INT)

⁽⁸⁾ PAL: inkl. 4 systemisierte und 4 tatsächliche Betten für KI-PAL

RFZ/Versorgungsstufen/URVP/Spezialzentren/Module⁽¹⁾

Anzahl gesamt	URVP ⁽²⁾																	Module in NEU								
	TCH	GCH	KAR	ONK	BRZ	NUKT	NEP	GH	KIJU	TR	NEU-SZ	NCHa	ZMG	TXC	HCH	KHZ	KJONK	BRA	KBRA	SZT ⁽³⁾	KSZT	HKLE	SU	ANB/B	ANB/C	
IST-Stand Leistungsstandorte Z/SZ/EZ 2024	1	1	1	1	1	1	1	1	1	2	1	1	1	0	1	0	1	0	0	0	0	0	0			
IST-Stand Leistungsstandorte S 2024		1	1	1					1	1																
IST-Stand Leistungsstandorte A/G/L 2024								3		3																
IST-Stand Leistungsstandorte Module 2024																								2	2	0
Leistungsst. Z/SZ/EZ PLAN (RSG Stand 2024)	1	1	1	1	1	1	1	1	1	1	1	1	1	0	1	0	1	0	0	0	0	0				
Leistungsstandorte S PLAN (RSG Stand 2024)		1	1	1					1	1																
Leistungsstandorte A/G/L PLAN (RSG Stand 2024)																										
Leistungsstandorte Module PLAN (RSG Stand 2024)																								2	2	0
Leistungsst. Z/SZ/EZ PLAN (RSG per 12/2025)	1	1	1	1	1	1	1	1	1	1	1	1	1	0	1	0	1	0	0	0	0	0				
Leistungsstandorte S PLAN (RSG per 12/2025)		1	1	1					1	1																
Leistungsst. A/G/L PLAN (RSG per 12/2025)																										
Leistungsst. Module PLAN (RSG per 12/2025)																								2	2	0
Betten gesamt (sofern in eigener Struktur):																										
IST-Stand Betten ⁽⁴⁾ Z/SZ/EZ 2024																					12					
IST-Stand Betten ⁽⁴⁾ Module 2024																								14	23	0
PLAN-Betten Z (RSG Stand 2024)																										
PLAN-Betten Module (RSG Stand 2024)																								14	26	0
PLAN-Betten Z (RSG per 12/2025)																										
PLAN-Betten Module (RSG per 12/2025)																								14	26	0

⁽¹⁾ Leistungsstandorte Z und Module sowie Betten gemäß URVP und Module verbindlich einzutragen

⁽²⁾ Referenzierung auf Verordnung zum ÖSG bez. der zu versorgenden VR

⁽³⁾ SZT: PLAN und IST 1 Standort eingeschränkt auf autologe SZT

⁽⁴⁾ IST-Stand = tatsächliche Betten

Großgeräte exkl. Funktionsgeräte⁽¹⁾

IST 2024/GGP ⁴	CT ²		MR ³		SPECT		STR		COR		PET/CT	
	IST	GGP	IST	GGP	IST	GGP	IST	GGP	IST	GGP	IST	GGP
Akut KA gesamt (inkl. RZ)	11	13	6	9	6	6	4	4	3	3	2	2
Extramuraler Bereich	8	5	12	4	0	0	0	0	0	0	0	0
GG IST 2024/GGP gesamt	19	18	18	13	6	6	4	4	3	3	2	2

⁽¹⁾ zusätzliche Funktionsgeräte: 1 CT, 1 STR

⁽²⁾ CT im intram. Bereich: exklusive 1 Kooperation mit extramuralem Betreiber (Gerätestandort extramural Zell/See)

⁽³⁾ MR in Akut-KA am Standort Zell/See inkl. KV

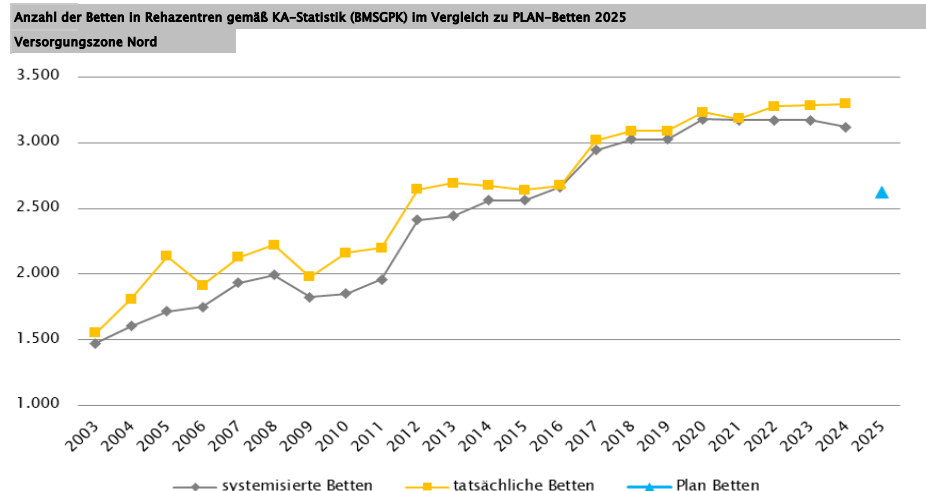
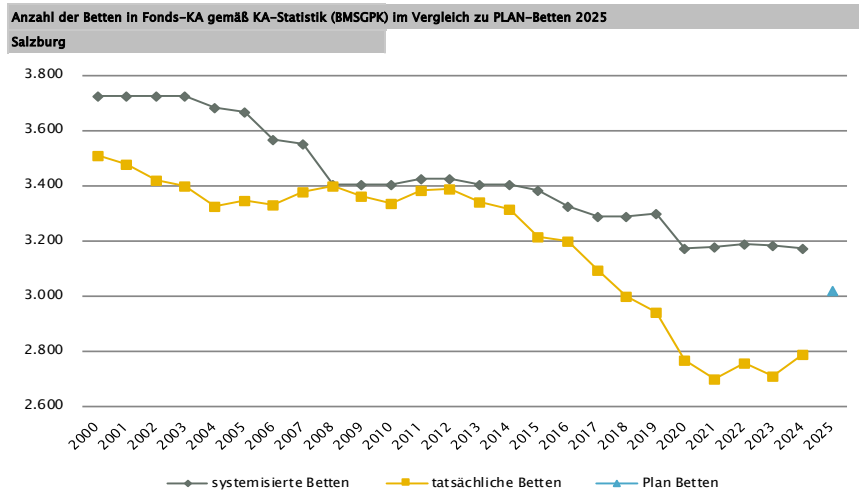
⁽⁴⁾ SOLL-Vorgabe gemäß gültiger ÖSG-VO Stand Oktober 2025

Dialyse-Einheiten

	Plätze		
	IST 2024	PLAN Stand 2024	PLAN Stand 12/25
Akut KA gesamt	28	29	29
im extramuralen Bereich gesamt	43	41	41
DIA IST 2024/PLAN gesamt	71	70	70

RSG – Monitoring per 31.12.2025

Salzburg



RSG – Monitoring per 31.12.2025

Steiermark

RSG gültig per 2024: RSG 2025, Beschluss LZK 12.2.2019, VO vom 13.3.2019, ergänzt um Beschlüsse der LZK vom 18.11.2020, 11.6.2021, 18.11.2022 und 13.06.2024
 RSG aktuell per 12/2025: RSG 2025, Beschl. LZK 12.2.2019, VO vom 13.3.2019, ergänzt um Beschlüsse der LZK vom 18.11.2020, 11.6.2021, 18.11.2022 und 13.06.2024

Farbliegende: optionale Angabe		nicht vorgesehen																				gesamt									
Ambulante ärztliche Versorgung		AM/PV	AN	KIJU	KJC ⁽²⁾	KJP	CH	NCH ⁽¹⁾	IM	GGH	NEU	PSY	DER	AU	HNO	URO	PCH ⁽²⁾	PUL	OR	UCH	ORTR	MKG	ZMK ⁽³⁾	STR	RAD	NUK	PMR	PAT	LAB	SON	gesamt
IST ÄAVE 2024																															
	ÄAVE spitalsambulant ⁽⁴⁾	28,7	-	46,1	-	10,1	76,2	-	175,3	40,9	23,4	20,8	23,2	36,7	16,4	11,2	-	3,8	4,4	23,1	30,3	3,6	18,4	-	-	-	-	-	-	-	592,5
	ÄAVE niedergelassene Ärztinnen/Ärzte gesamt (mit Vertrag)	537,8	-	39,2	-	4,0	3,4	-	70,0	41,2	13,9	25,7	30,1	53,0	28,4	23,6	-	22,6	27,4	0,0	0,0	0,0	0,0	384,6	-	-	-	-	-	-	1304,7
	ÄAVE in selbstständigen Ambulatorien (mit Vertrag)	0,0	-	0,0	-	2,5	0,0	-	0,0	1,0	0,0	15,0	0,0	0,0	0,0	0,0	-	0,0	0,0	0,0	0,0	0,0	0,0	-	-	-	-	-	-	18,5	
	ÄAVE in Kassensambulatorien (kasseneigene selbstständige Ambulatorien)	5,6	-	0,0	-	0,0	1,0	-	7,7	5,5	3,1	2,1	2,6	1,4	0,6	1,6	-	0,0	2,9	0,0	0,0	0,0	24,7	-	-	-	-	-	-	58,7	
	ÄAVE insgesamt	572,1	-	85,3	-	16,6	80,6	-	253,0	88,6	40,4	63,5	55,9	91,0	45,4	36,3	-	26,4	34,7	23,1	30,3	3,6	427,7	-	-	-	-	-	-	1974,4	
	davon in PV-Einheiten	n.v.																													
	ÄAVE Wahlärztinnen/-ärzte und in selbstständigen Ambulatorien (ohne Vertrag)	13,5	-	5,6	-	0,3	3,6	-	13,7	27,6	2,8	4,2	7,3	14,0	5,3	3,7	-	0,3	6,1	1,3	0,0	0,1	37,9	-	-	-	-	-	-	147,1	
IST Kassenplanstellen bzw. Vertragsärztinnen/-ärzte																															
	ÖGK-Planstellen ⁽⁵⁾	606	-	39	-	5	0	-	55	53	17	19	28	45	29	21	-	19	23	0	-	0	407	-	-	-	-	-	-	1366	
	Vertragsärztinnen/-ärzte von BVAEB oder SVS ohne ÖGK-Vertrag	6	0	1	0	0	0	0	14	4	1	2	3	8	2	2	0	1	1	0	0	0	43	-	-	-	-	-	-	88	
SVE – Planungsstand per 2024 (RSG 2025)																															
	SVE spitalsambulant ⁽⁶⁾	n.v.	n.v.	n.v.	n.v.	n.v.	n.v.	n.v.	n.v.	n.v.	n.v.	n.v.	n.v.	n.v.	n.v.	n.v.	n.v.	n.v.	n.v.	n.v.	n.v.	n.v.	n.v.	n.v.	n.v.	n.v.	n.v.	n.v.	n.v.	n.v.	n.v.
	SVE niedergelassene Ärztinnen/Ärzte und in selbstständigen Ambulatorien (mit Vertrag u. kasseneigene) gesamt ⁽⁶⁾	n.v.	n.v.	n.v.	n.v.	n.v.	n.v.	n.v.	n.v.	n.v.	n.v.	n.v.	n.v.	n.v.	n.v.	n.v.	n.v.	n.v.	n.v.	n.v.	n.v.	n.v.	n.v.	n.v.	n.v.	n.v.	n.v.	n.v.	n.v.	n.v.	n.v.
	SVE/Kassenplanstellen insgesamt	612,0	n.v.	42,0	n.v.	5,0	61,0	n.v.	90,0	71,0	26,5	44,0	33,5	51,0	34,0	26,0	n.v.	22,0	n.v.	n.v.	23,0	n.v.	n.v.	n.v.	50,0	n.v.	n.v.	n.v.	n.v.	n.v.	1191,0
	davon in PV-Einheiten	90,0																													
SVE – Planungsstand per 12/2025 (RSG 2025)																															
	SVE spitalsambulant ⁽⁶⁾	n.v.	n.v.	n.v.	n.v.	n.v.	n.v.	n.v.	n.v.	n.v.	n.v.	n.v.	n.v.	n.v.	n.v.	n.v.	n.v.	n.v.	n.v.	n.v.	n.v.	n.v.	n.v.	n.v.	n.v.	n.v.	n.v.	n.v.	n.v.	n.v.	n.v.
	SVE niedergelassene Ärztinnen/Ärzte und in selbstständigen Ambulatorien (mit Vertrag u. kasseneigene) gesamt ⁽⁶⁾	n.v.	n.v.	n.v.	n.v.	5,0 ⁽⁵⁾	n.v.	n.v.	n.v.	n.v.	n.v.	n.v.	n.v.	n.v.	n.v.	n.v.	n.v.	n.v.	n.v.	n.v.	n.v.	n.v.	n.v.	n.v.	n.v.	n.v.	n.v.	n.v.	n.v.	n.v.	n.v.
	SVE/Kassenplanstellen insgesamt	612,0	n.v.	42,0	n.v.	5,0	61,0	n.v.	90,0	71,0	26,5	44,0	33,5	51,0	34,0	26,0	n.v.	22,0	n.v.	n.v.	23,0	n.v.	n.v.	n.v.	50,0	n.v.	n.v.	n.v.	n.v.	n.v.	1191,0
	davon in PV-Einheiten	90,0																													
sofern RSG per 12/2025 Planungsgröße nicht ÄAVE gemäß ÖSG:																															
	Umrechnungsfaktor in ÄAVE-Äquivalente gem. ÖSG	1,0	-	1,0	-	1,0	1,0	-	1,0	1,0	1,0	1,0	1,0	1,0	1,0	1,0	-	1,0	-	-	1,0	-	-	-	1,0	-	-	-	-	-	
	ÄAVE-Äquivalente	612,0	-	42,0	-	5,0	61,0	-	90,0	71,0	26,5	44,0	33,5	51,0	34,0	26,0	-	22,0	-	-	23,0	-	-	-	50,0	-	-	-	-	-	1191,0
	Anteil PLAN spitalsambulant in %	n.v.	n.v.	n.v.	n.v.	n.v.	n.v.	n.v.	n.v.	n.v.	n.v.	n.v.	n.v.	n.v.	n.v.	n.v.	n.v.	n.v.	n.v.	n.v.	n.v.	n.v.	n.v.	n.v.	n.v.	n.v.	n.v.	n.v.	n.v.	n.v.	n.v.
	Anteil PLAN niedergelassene Ärztinnen/Ärzte und in selbstständigen Ambulatorien (mit Vertrag und kasseneigene) in %	n.v.	n.v.	n.v.	n.v.	n.v.	n.v.	n.v.	n.v.	n.v.	n.v.	n.v.	n.v.	n.v.	n.v.	n.v.	n.v.	n.v.	n.v.	n.v.	n.v.	n.v.	n.v.	n.v.	n.v.	n.v.	n.v.	n.v.	n.v.	n.v.	n.v.

⁽¹⁾ in Regiomed nicht berücksichtigt
⁽²⁾ zugeordnet zu CH
⁽³⁾ inkl. KFO ⁽⁴⁾ IST ÄAVE AM spitalsambulant: davon 28,7 in ZAE
⁽⁵⁾ KJP: der Aufbau von ambulanten fachärztlichen Versorgungsstrukturen für KJP erfolgt über den flächendeckenden Auf-/Ausbau von sozialpsychiatrischen Ambulatorien für KJP
⁽⁶⁾ keine RSG-PM-konforme Gliederung
⁽⁷⁾ besetzte und unbesetzte Planstellen, ausgenommen unbesetzte +100 Planstellen; Stand 01.10.2024; das Doppelfachgebiet "Neurologie und Psychiatrie" wurde lt. Regiomed entsprechend zugeordnet.

Akut-Krankenanstalten – Normalpflege- und Intensivbereiche																												gesamt			
alle Akut-KA		GEM/IDB ⁽¹⁾	INT ⁽²⁾	NEO	KIJU	KJC	KJP	CH ⁽³⁾	NCH	IM	GGH	NEU	psy ⁽⁴⁾	DER	AU	HNO	URO	PCH	PUL	OR	UCH	ORTR	MKG	NUKT	STR	AGR	RNS	PAL	PSO-E	PSO-K	gesamt
	IST-Stand systemisierte Betten 2024	555	374	37	157	60	39	740	46	1655	297	433	502	65	70	169	96	27	90	221	29	413	20	0	24	347	33	48	125	24	6696
	IST-Stand tatsächliche Betten 2024	519	316	37	137	31	59	638	37	1373	269	401	462	36	62	107	81	27	86	191	29	382	20	0	22	328	26	55	109	23	5863
	PLAN-Betten gesamt Stand 2024 (RSG 2025)	n.v.	n.v.	n.v.	n.v.	n.v.	n.v.	n.v.	n.v.	n.v.	n.v.	n.v.	n.v.	n.v.	n.v.	n.v.	n.v.	n.v.	n.v.	n.v.	n.v.	n.v.	n.v.	n.v.	n.v.	n.v.	n.v.	n.v.	n.v.	n.v.	n.v.
	PLAN-Betten gesamt per 12/2025 (RSG 2025)	n.v.	n.v.	n.v.	n.v.	n.v.	n.v.	n.v.	n.v.	n.v.	n.v.	n.v.	n.v.	n.v.	n.v.	n.v.	n.v.	n.v.	n.v.	n.v.	n.v.	n.v.	n.v.	n.v.	n.v.	n.v.	n.v.	n.v.	n.v.	n.v.	n.v.
Fonds-KA (FKA)*																															
	IST-Stand systemisierte Betten 2024	88	354	37	157	60	39	740	46	1655	297	433	502	65	70	169	96	27	90	221	29	413	20	0	24	347	33	48	100	24	5980
	IST-Stand tatsächliche Betten 2024	68	296	37	137	31	59	638	37	1373	269	401	462	36	62	107	81	27	86	191	29	382	20	0	22	328	26	55	84	23	5182
	PLAN-Betten Stand 2024 (RSG 2025)⁽⁵⁾⁽⁶⁾⁽⁷⁾	54	351	37	131	60	84	578	55	1604	246	488	574	53	58	127	98	30	83	671	18	6	34	6	34	412	58	100	12	6022	
	PLAN-Betten per 12/2025 (RSG 2025)⁽⁵⁾⁽⁶⁾⁽⁷⁾	54	351	37	131	60	84	578	55	1604	246	488	574	53	58	127	98	30	83	671	18	6	34	6	34	412	58	100	12	6022	

* zzgl. UKH: IST-Betten 2024: 199 tatB; PLAN-Betten RSG 2025: inkl. 143
⁽¹⁾ GEM = ZNA und Inquisitenbetten
⁽²⁾ INT umfasst alle INT-E und INT-KI exkl. NEO
⁽³⁾ inkl. HCH, TCH, CCH, TXC
⁽⁴⁾ PSY ist: exkl. 138 systemisierte und 136 tatsächliche Betten für Abhängigkeitskrankungen und 42 systemisierte und tatsächliche Betten für Forensik; PLAN: inkl. 132 Betten für Abhängigkeitskrankungen, exkl. Forensik, exkl. 30 Betten der Einrichtung Walkabout in Kainbach
⁽⁵⁾ Die Angaben umfassen sowohl (voll)stationäre Betten als auch TK-Plätze und ambBP
⁽⁶⁾ ergänzt um den Beschluss der L-ZK Steiermark vom 18. 11. 2020: INT: + 2 PLAN-Betten durch Verschiebung von 2 PLAN-Betten in den Bereich NEO am LKH Hochsteiermark, Standort Leoben und Erweiterung um 4 PLAN-Betten am LKH Südweststeiermark, Standort Waana; NEO: + 2 PLAN-Betten durch die Verschiebung der genannten 2 PLAN-Betten vom Bereich INT in den Bereich NEO am LKH Hochsteiermark, Standort Leoben; PSY: + 18 ambBP im Krankenhaus der Elisabethinen; NUKT: - 6 PLAN-Betten am LKH-Univ. Klinikum Graz (Pilot)
⁽⁷⁾ ergänzt um den Beschluss der L-ZK Steiermark vom 11.6.2021: INT: + 8 PLAN-Betten am Standort West des LKH Graz II und um den Beschluss der L-ZK Steiermark vom 18.11.2022: INT: + 2 PLAN-Betten im Leitspital Liezen

RSG – Monitoring per 31.12.2025

Steiermark

RFZ/Versorgungsstufen/URVP/Spezialzentren/Module ⁽¹⁾	URVP ⁽²⁾																	Module in NEU								
	TCH	GCH	KAR	ONK	BRZ	NUKT	NEP	GH	KIJU	TR ⁽³⁾	NEU-SZ	NCHa	ZMG	TXC	HCH	KHZ	KJONK	BRA	KBRA	SZT ⁽³⁾	KSZT	HKLE	SU	ANB/B	ANB/C	
Anzahl gesamt	Leistungsstandorte																									
IST-Stand Leistungsstandorte Z/SZ/EZ 2024	1	1	1	1	2		1	1	1	1	1	1	1	1	1	1	1	1	1	1	1	1				
IST-Stand Leistungsstandorte S 2024		1	2	1			1	1	1	2																
IST-Stand Leistungsstandorte A/G/L 2024				6				6	1	7														5	6	3
IST-Stand Leistungsstandorte Module 2024																										
Leistungsst. Z/SZ/EZ PLAN Stand 2024 (RSG 2025)	1	1	1	1	2	1	1	1	–	1	1	1	1	1	1	1	1	1	1	1	1	1				
Leistungsstandorte S PLAN Stand 2024 (RSG 2025)		1	2	1			1	1	–	2																
Leistungsstandorte A/G/L PLAN Stand 2024 (RSG 2025)				8				5	–	5														5	6	2
Leistungsstandorte Module PLAN Stand 2024 (RSG 2025)																										
Leistungsst. Z/SZ/EZ PLAN (RSG per 12/2025)	1	1	1	1	2	1	1	1	–	1	1	1	1	1	1	1	1	1	1	1	1	1				
Leistungsstandorte S PLAN (RSG per 12/2025)		1	2	1			1	1	–	2																
Leistungsst. A/G/L PLAN (RSG per 12/2025)				8				5	–	5														5	6	2
Leistungsst. Module PLAN (RSG per 12/2025)																										
Betten gesamt (sofern in eigener Struktur):	Betten																									
IST-Stand Betten ⁽⁴⁾ Z/SZ/EZ 2024																								6	3	
IST-Stand Betten ⁽⁴⁾ Module 2024																										
PLAN-Betten Z Stand 2024 (RSG 2025)																								6	3	–
PLAN-Betten Module Stand 2024 (RSG 2025)																								33	59	103
PLAN-Betten Z (RSG per 12/2025)																								6	3	–
PLAN-Betten Module (RSG per 12/2025)																								33	59	103

⁽¹⁾ Leistungsstandorte Z und Module sowie Betten gemäß URVP und Module verbindlich einzutragen

⁽²⁾ Referenzierung auf Verordnung zum ÖSG bez. der zu versorgenden VR

⁽³⁾ sowohl autologe als auch allogene SZT

⁽⁴⁾ IST-Stand = tatsächliche Betten

⁽⁵⁾ inkl. AUVA UKH Steiermark, Standort Graz und Standort Kalwang

Großgeräte exkl. Funktionsgeräte ⁽¹⁾	CT ^{2,7}		MR ^{3,4,6,8}		SPECT		STR ⁵		COR		PET/CT	
	IST	GGP	IST	GGP	IST	GGP	IST	GGP	IST	GGP	IST	GGP
Akut KA gesamt (inkl. RZ)	31	29	16	18	9	9	8	9	7	7	3	4
Extramuraler Bereich	16	14	21	16	5	3	0	0	0	0	1	0
GG IST 2024/GGP gesamt	47	43	37	34	14	12	8	9	7	7	4	4

⁽¹⁾ zusätzliche Funktionsgeräte: 5 CT, 1 MR, 1 COR

⁽²⁾ CT im extram. Bereich: exklusive eine Kooperationen mit Akut-KA (LKH Hartberg, K631), Gerätestandort intramural

⁽³⁾ MR in Akut-KA insgesamt: MR in Graz UKH (K614): in Kooperation mit LKH Graz II, Standort West, K673, Gerätestandort K614

⁽⁴⁾ MR im extram. Bereich: exklusive drei Kooperationen mit Akut-KA (LKH Feldbach-Fürstenfeld, K608, LKH Hartberg, K631, LKH Murtal, K672), Gerätestandorte jeweils intramural

⁽⁵⁾ STR: Geräteanzahl inkl. intraoperativ genutztem Gerät; IST-Stand inkl. einem als Forschungsgerät gewidmeten Gerät

⁽⁶⁾ Gerätevorhaltung (MR) in K638.1 (für 1 MR-Gerät), K654.1 und K672.3 mit Abrechnungsvereinbarung mit den Krankenversicherungsträgern

⁽⁷⁾ Gerätevorhaltung (CT) in Fonds-KA K638.4 und K654.3 mit Abrechnungsvereinbarung mit den Krankenversicherungsträgern

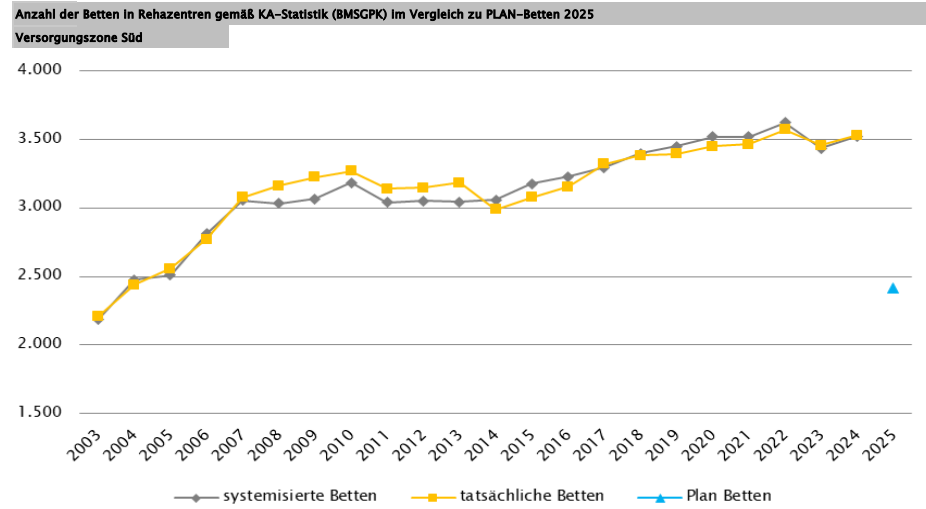
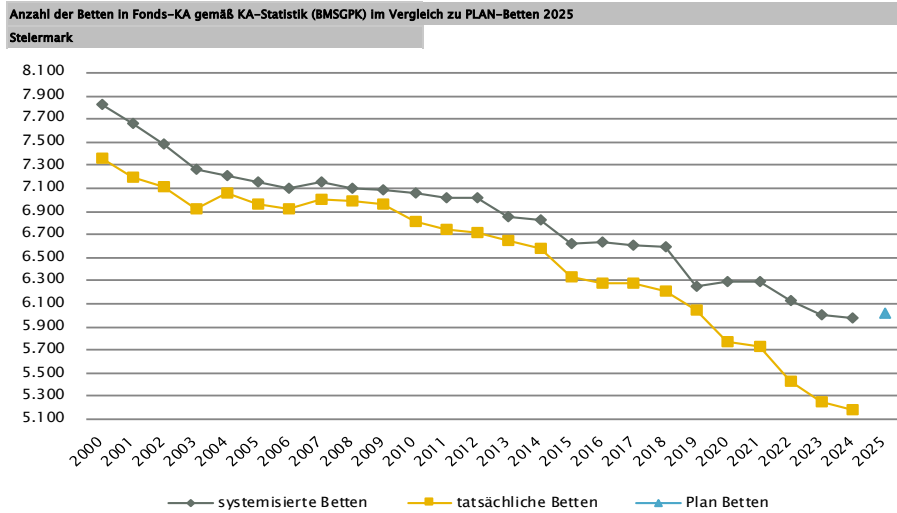
⁽⁸⁾ MR im extram. Bereich, Standort Bruck/Mur: eingeschränkt auf die Versorgung von klaustrophobischen und adipösen Patientinnen und Patienten

⁽⁹⁾ SOLL-Vorgabe gemäß gültiger ÖSG-VO Stand Oktober 2025

Dialyse-Einheiten	Plätze		
	IST 2024	PLAN Stand 2024	PLAN Stand 12/25
Akut KA gesamt	73	71	71
im extramuralen Bereich gesamt	105	115	115
DIA IST 2024/PLAN gesamt	178	186	186

RSG – Monitoring per 31.12.2025

Steiermark



RSG – Monitoring per 31.12.2025

Tirol

Farbliegende: optionale Angabe

nicht vorgesehen

RSG gültig per 2024: RSG Tirol 2025 – Planungsmatrix, Verordnung vom 21. 11. 2022
RSG aktuell per 12/2025: RSG Tirol 2025 – Planungsmatrix, Verordnung vom 21. 11. 2022

Ambulante ärztliche Versorgung	AM/PV	AN	KIJU	KIC ⁽²⁾	KJP	CH	NCH ⁽¹⁾	IM	GGH	NEU	PSY	DER	AU	HNO	URO	PCH ⁽²⁾	PUL	OR	UCH	ORTR	MKG	ZMK ⁽³⁾	STR	RAD	NUK	PMR	PAT	LAB	SON	gesamt
IST ÄAVE 2024																														
ÄAVE spitalsambulant ⁽⁵⁾	13,9	-	42,9	-	3,9	50,2	-	88,4	44,5	25,5	36,2	13,5	18,9	19,4	17,1	-	1,3	0,3	5,4	50,6	8,0	21,4	-	-	-	-	-	-	-	461,7
ÄAVE niedergelassene Ärztinnen/Ärzte gesamt (mit Vertrag)	339,0	-	24,0	-	4,4	9,0	-	44,9	31,3	11,9	11,8	17,9	25,8	18,0	15,9	-	12,3	12,4	6,4	0,0	0,0	212,5	-	-	-	-	-	-	-	797,3
ÄAVE in selbstständigen Ambulatorien (mit Vertrag)	0,0	-	0,0	-	0,0	0,0	-	0,6	0,7	0,0	0,0	1,5	0,0	0,0	0,0	-	0,0	0,0	0,0	0,0	0,0	0,0	-	-	-	-	-	-	2,8	
ÄAVE in Kassenambulatorien (kasseneigene selbstständige Ambulatorien)	0,0	-	0,0	-	0,0	0,0	-	0,0	0,0	0,0	0,0	0,0	0,0	0,0	0,0	-	0,0	0,0	0,0	0,0	0,0	18,5	-	-	-	-	-	-	18,5	
ÄAVE insgesamt	352,9	-	66,9	-	8,3	59,2	-	133,9	76,5	37,4	48,0	32,9	44,7	37,4	33,0	-	13,6	12,7	11,8	50,6	8,0	252,4	-	-	-	-	-	-	1280,3	
davon in PV-Einheiten	n.v.																													
AAVE Wahlärztinnen/-ärzte und in selbstständigen Ambulatorien (ohne Vertrag)	9,4	-	3,5	-	0,2	3,9	-	18,4	20,7	1,6	6,9	7,3	8,0	1,8	1,5	-	0,5	5,7	2,6	0,0	3,5	43,9	-	-	-	-	-	-	139,4	
IST Kassenplanstellen bzw. Vertragsärztinnen/-ärzte																														
ÖGK-Planstellen ⁽⁴⁾	323,5	-	26	-	0	7	-	36	32	15	19	22	30	24	16	-	13	16	4	-	0	246	-	-	-	-	-	-	829,5	
Vertragsärztinnen/-ärzte von BVAEB oder SVS ohne ÖGK-Vertrag	17	0	2	0	1	0	0	13	3	0	0	0	7	2	2	0	2	2	0	0	0	18	0	0	0	0	1	0	70	
PLAN ÄAVE 2025 – RSG-Planungsstand per 2024																														
ÄAVE spitalsambulant	0,0	-	38,5	-	3,6	44,4	-	83,6	40,8	24,4	35,1	12,4	21,2	17,4	16,9	-	1,5	-	-	59,0	8,4	25,4	n.v.	n.v.	n.v.	n.v.	n.v.	n.v.	n.v.	432,7
ÄAVE niedergelassene Ärztinnen/Ärzte und in selbstständigen Ambulatorien (mit Vertrag und kasseneigene) gesamt	389,7	-	26,9	-	3,1	9,0	-	43,2	34,8	10,7	13,5	21,2	34,1	20,3	16,6	-	13,9	-	-	23,0	0,0	263,8	n.v.	n.v.	n.v.	n.v.	n.v.	n.v.	n.v.	923,9
ÄAVE insgesamt	389,7	-	65,4	-	6,6	53,4	-	126,7	75,6	35,1	48,6	33,6	55,3	37,7	33,5	-	15,4	-	-	82,1	8,4	289,2	n.v.	n.v.	n.v.	n.v.	n.v.	n.v.	n.v.	1356,6
davon in PV-Einheiten	18,0																													
PLAN ÄAVE 2025 – RSG-Planungsstand 12/2025																														
ÄAVE spitalsambulant	0,0	-	38,5	-	3,6	44,4	-	83,6	40,8	24,4	35,1	12,4	21,2	17,4	16,9	-	1,5	-	-	59,0	8,4	25,4	n.v.	n.v.	n.v.	n.v.	n.v.	n.v.	n.v.	432,7
ÄAVE niedergelassene Ärztinnen/Ärzte und in selbstständigen Ambulatorien (mit Vertrag und kasseneigene) gesamt	389,7	-	26,9	-	3,1	9,0	-	43,2	34,8	10,7	13,5	21,2	34,1	20,3	16,6	-	13,9	-	-	23,0	0,0	263,8	n.v.	n.v.	n.v.	n.v.	n.v.	n.v.	n.v.	923,9
ÄAVE insgesamt	389,7	-	65,4	-	6,6	53,4	-	126,7	75,6	35,1	48,6	33,6	55,3	37,7	33,5	-	15,4	-	-	82,1	8,4	289,2	n.v.	n.v.	n.v.	n.v.	n.v.	n.v.	n.v.	1356,6
davon in PV-Einheiten	18,0																													
sofern RSG per 12/2025 Planungsgröße nicht ÄAVE gemäß ÖSG:																														
Umrechnungsfaktor in ÄAVE-Äquivalente gem. ÖSG	-	-	-	-	-	-	-	-	-	-	-	-	-	-	-	-	-	-	-	-	-	-	-	-	-	-	-	-	-	-
ÄAVE-Äquivalente	-	-	-	-	-	-	-	-	-	-	-	-	-	-	-	-	-	-	-	-	-	-	-	-	-	-	-	-	-	-
Anteil PLAN spitalsambulant in %	0,0	-	58,9	-	54,5	83,1	-	66,0	54,0	69,5	72,2	36,9	38,3	46,2	50,4	-	9,7	-	-	71,9	100,0	8,8	n.v.	n.v.	n.v.	n.v.	n.v.	n.v.	31,9	
Anteil PLAN niedergelassene Ärztinnen/Ärzte und in selbstständigen Ambulatorien (mit Vertrag und kasseneigene) in %	100,0	-	41,1	-	47,0	16,9	-	34,1	46,0	30,5	27,8	63,1	61,7	53,8	49,6	-	90,3	-	-	28,0	0,0	91,2	n.v.	n.v.	n.v.	n.v.	n.v.	n.v.	n.v.	68,1

⁽¹⁾ in Reiomed nicht berücksichtigt

⁽²⁾ zugeordnet zu CH

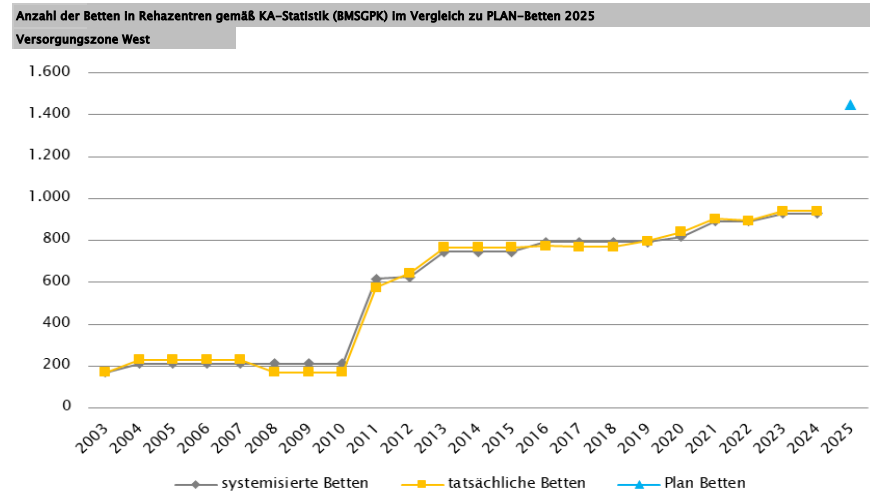
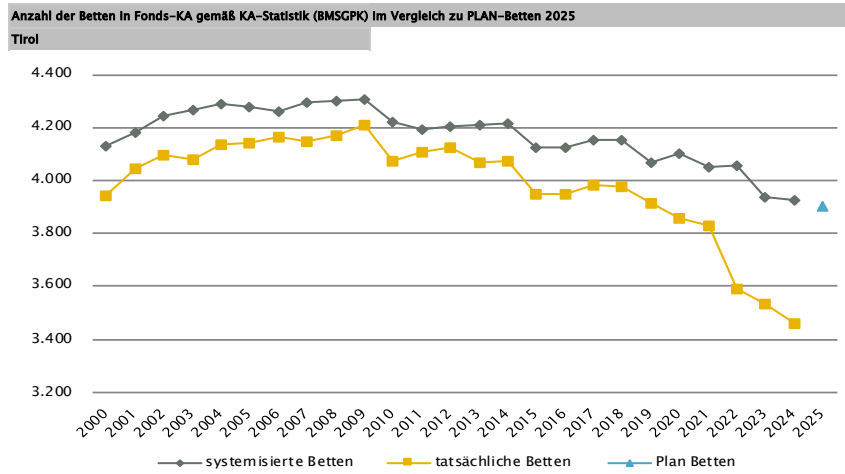
⁽³⁾ inkl. KFO

⁽⁴⁾ besetzte und unbesetzte Planstellen, ausgenommen unbesetzte +100 Planstellen; Stand 01.10.2024

⁽⁵⁾ IST ÄAVE AM spitalsambulant: davon 13,9 in ZAE

RSG – Monitoring per 31.12.2025

Tirol



RSG – Monitoring per 31.12.2025

Vorarlberg

Farblegende: optionale Angabe

nicht vorgesehen

RSG gültig per 2024: Regionaler Strukturplan Gesundheit Vorarlberg 2025, Verordnung vom 09.09.2024
RSG aktuell per 12/2025: Regionaler Strukturplan Gesundheit Vorarlberg 2025, Verordnung vom 09.09.2024

Ambulante ärztliche Versorgung	AM/PV	AN	KIJU	KJC ⁽²⁾	KJP	CH	NCH ⁽¹⁾	IM	GGH	NEU	PSY	DER	AU	HNO	URO	PCH ⁽²⁾	PUL	OR	UCH	ORTR	MKG	ZMK ⁽³⁾	STR	RAD	NUK	PMR	PAT	LAB	SON	gesamt	
IST ÄAVE 2024																															
AAVE spitalsambulant	0,0	-	9,1	-	2,5	12,1	-	32,8	16,6	2,2	2,0	5,7	5,2	3,6	4,7	-	0,2	1,3	13,3	8,5	2,6	0,0	-	-	-	-	-	-	-	122,3	
AAVE niedergelassene Ärztinnen/Ärzte gesamt (mit Vertrag)	165,1	-	20,4	-	3,9	1,7	-	23,1	24,9	4,6	10,2	8,6	15,5	8,0	4,0	-	3,0	10,7	0,3	0,0	0,0	135,5	-	-	-	-	-	-	439,5		
AAVE in selbstständigen Ambulatorien (mit Vertrag)	0,0	-	0,0	-	0,0	0,0	-	0,0	0,0	0,0	0,0	0,0	0,0	0,0	0,0	-	0,0	0,0	0,0	0,0	0,0	0,0	-	-	-	-	-	-	0,0		
AAVE in Kassenambulatorien (kasseneigene selbstständige Ambulatorien)	0,0	-	0,0	-	0,0	0,0	-	0,0	0,0	0,0	0,0	0,0	0,0	0,0	0,0	-	0,0	0,0	0,0	0,0	0,0	18,2	-	-	-	-	-	-	18,2		
AAVE insgesamt	165,1	-	29,6	-	6,4	13,8	-	56,0	41,5	6,9	12,1	14,3	20,7	11,6	8,7	-	3,2	11,9	13,6	8,5	2,6	153,7	-	-	-	-	-	-	580,0		
davon in PV-Einheiten	n.v.																														
AAVE Wahlärztinnen/-ärzte und in selbstständigen Ambulatorien (ohne Vertrag)	3,2	-	1,3	-	0,0	0,8	-	7,3	7,7	0,9	1,9	5,8	2,4	0,5	1,8	-	1,6	2,2	1,0	0,0	0,0	10,2	-	-	-	-	-	-	48,7		
IST Kassenplanstellen bzw. Vertragsärztinnen/-ärzte																															
ÖGK-Planstellen ⁽⁴⁾	163,4	-	20	-	4,5	1	-	32,15	22,8	7	11,5	12	22,5	12	6	-	5,5	16,9	1	-	0	122	-	-	-	-	-	-	460,25		
Vertragsärztinnen/-ärzte von BVAEB oder SVS ohne ÖGK-Vertrag	0	0	0	0	0	0	0	0	0	0	0	0	0	0	0	0	0	0	0	0	0	2	-	-	-	-	-	-	2		
PLAN ÄAVE – RSG-Planungsstand per 2024 (RSG 2025)																															
AAVE spitalsambulant	9,0		9,5	-	2,9	21,7	-	30,0	13,4	1,4	2,9	6,9	5,8	3,6	3,6	-	0,2			23,5	3,0			n.v.	n.v.	n.v.	n.v.	n.v.	n.v.	137,4	
AAVE niedergelassene Ärztinnen/Ärzte und in selbstständigen Ambulatorien (mit Vertrag und kasseneigene) gesamt	171,5	-	20,1	-	3,3	2,3	-	26,1	26,8	5,3	9,4	10,5	14,5	9,2	4,7	-	4,9			12,5	-	152,0		n.v.	n.v.	n.v.	n.v.	n.v.	n.v.	473,1	
ÄAVE insgesamt	180,5		29,6		6,2	24,0		56,1	40,2	6,7	12,3	17,4	20,3	12,8	8,3		5,1			36,0	3,0	152,0		n.v.	n.v.	n.v.	n.v.	n.v.	n.v.	610,5	
davon in PV-Einheiten	9,0																														
PLAN ÄAVE – Planungsstand RSG per 12/2025 (RSG 2025)																															
AAVE spitalsambulant	9,0		9,5	-	2,9	21,7	-	30,0	13,4	1,4	2,9	6,9	5,8	3,6	3,6	-	0,2			23,5	3,0			n.v.	n.v.	n.v.	n.v.	n.v.	n.v.	137,4	
AAVE niedergelassene Ärztinnen/Ärzte und in selbstständigen Ambulatorien (mit Vertrag und kasseneigene) gesamt	171,5	-	20,1	-	3,3	2,3	-	26,1	26,8	5,3	9,4	10,5	14,5	9,2	4,7	-	4,9			12,5	-	152,0		n.v.	n.v.	n.v.	n.v.	n.v.	n.v.	473,1	
ÄAVE insgesamt	180,5		29,6		6,2	24,0		56,1	40,2	6,7	12,3	17,4	20,3	12,8	8,3		5,1			36,0	3,0	152,0		n.v.	n.v.	n.v.	n.v.	n.v.	n.v.	610,5	
davon in PV-Einheiten	9,0																														

sofern RSG per 12/2025 Planungsgröße nicht ÄAVE gemäß ÖSG:

Umrechnungsfaktor in ÄAVE-Aquivalente gem. ÖSG	-	-	-	-	-	-	-	-	-	-	-	-	-	-	-	-	-	-	-	-	-	-	-	-	-	-	-	-	-	-
AAVE-Aquivalente	-	-	-	-	-	-	-	-	-	-	-	-	-	-	-	-	-	-	-	-	-	-	-	-	-	-	-	-	-	-
Anteil PLAN spitalsambulant in %	5,0	-	32,1	-	46,8	90,4	-	53,5	33,3	20,9	23,6	39,7	28,6	28,1	43,4	-	3,9	-	-	65,3	100,0	0,0	-	-	-	-	-	-	22,5	
Anteil PLAN niedergelassene Ärztinnen/Ärzte und in selbstständigen Ambulatorien (mit Vertrag und kasseneigene) in %	95,0	-	67,9	-	53,2	9,6	-	46,5	66,7	79,1	76,4	60,3	71,4	71,9	56,6	-	96,1	-	-	34,7	0,0	100,0	-	-	-	-	-	-	77,5	

⁽¹⁾ in Regimed nicht berücksichtigt

⁽²⁾ zugeordnet zu CH

⁽³⁾ inkl. KFO

⁽⁴⁾ besetzte und unbesetzte Planstellen, ausgenommen unbesetzte +100 Planstellen; Stand 01.10.2024

Akut-Krankenanstalten – Normalpflege- und Intensivbereiche

alle Akut-KA	GEM/IDB ⁽¹⁾	INT ⁽²⁾	NEO	KIJU	KJC	KJP	CH ⁽³⁾	NCH	IM	GGH	NEU	PSY ⁽⁴⁾	DER	AU	HNO	URO	PCH	PUL	OR	UCH	ORTR	MKG	NUKT	STR	AGR	RNS	PAL	PSO-EPSO-K	gesamt	
IST-Stand systemisierte Betten 2024	45	64	25	70	0	25	180	17	383	128	102	203	12	40	37	45	16	38	44	78	110	8	5	15	0	92	16	14	0	1812
IST-Stand tatsächliche Betten 2024	30	58	25	70	0	25	175	17	382	128	74	165	8	40	37	40	16	38	44	78	72	6	5	15	0	90	16	14	0	1668
PLAN-Betten gesamt RSG Stand 2024	59	66	25	70	0	30	177	17	383	128	104	170	12	34	36	45	16	38	14	228	8	5	15	0	92	16	14	0	1871	
PLAN-Betten gesamt RSG per 12/2025	59	66	25	70	0	30	177	17	383	128	104	170	12	34	36	45	16	38	14	228	8	5	15	0	92	16	14	0	1871	
Fonds-KA (FKA)																														
IST-Stand systemisierte Betten 2024	26	64	25	70	0	25	180	17	383	128	102	203	12	40	37	45	16	38	44	78	110	8	5	15	0	92	16	14	0	1793
IST-Stand tatsächliche Betten 2024	11	58	25	70	0	25	175	17	382	128	74	165	8	40	37	40	16	38	44	78	72	6	5	15	0	90	16	14	0	1649
PLAN-Betten RSG Stand 2024	40	62	25	70	0	30	177	17	383	128	104	170	12	34	36	45	16	38	14	228	8	5	15	0	92	16	14	0	1848	
PLAN-Betten RSG per 12/2025	40	62	25	70	0	30	177	17	383	128	104	170	12	34	36	45	16	38	14	228	8	5	15	0	92	16	14	0	1848	

⁽¹⁾ GEM = ZNA und Inquitenbetten

⁽²⁾ INT umfasst alle INT-E und INT-KJ exkl. NEO

⁽³⁾ inkl. HCH, TCH, GCH, TXC

⁽⁴⁾ PSY IST: exkl. 83 systemisierte und 83 tatsächliche Betten für Abhängigkeitserkrankungen

RSG – Monitoring per 31.12.2025

Vorarlberg

RFZ/Versorgungsstufen/ÜRVP/Spezialzentren/Module ⁽¹⁾	URVP ⁽²⁾																	Module in NEU								
	TCH	GCH	KAR	ONK	BRZ ⁽⁴⁾	NUKT	NEP	GH	KIJU	TR	NEU-SZ	NCHa	ZMG	TXC	HCH	KHZ	KJONK	BRA	KBRA	SZT	KSZT	HKLE	SU	ANB/B	ANB/C	
Anzahl gesamt	Leistungsstandorte																									
IST-Stand Leistungsstandorte Z/SZ/EZ 2024	1	1	-	-	1	1	-	-	1	-	-	1	-	-	-	-	-	-	-	-	-	-	-	-	-	-
IST-Stand Leistungsstandorte S 2024	-	-	1	1	-	-	-	1	3	2	1	-	-	-	-	-	-	-	-	-	-	-	-	-	-	-
IST-Stand Leistungsstandorte A/G/L 2024	-	-	-	4	1	-	-	1	-	2	-	-	-	-	-	-	-	-	-	-	-	-	-	1	1	1
IST-Stand Leistungsstandorte Module 2024	-	-	-	-	-	-	-	-	-	-	-	-	-	-	-	-	-	-	-	-	-	-	-	-	-	-
Leistungsst. Z/SZ/EZ PLAN (RSG Stand 2024)	1	1	-	-	2	1	-	-	1	-	-	1	-	-	-	-	-	-	-	-	-	-	-	-	-	-
Leistungsstandorte S PLAN (RSG Stand 2024)	-	-	1	1	-	-	-	1	3	2	-	-	-	-	-	-	-	-	-	-	-	-	-	-	-	-
Leistungsstandorte A/G/L PLAN (RSG Stand 2024)	-	-	-	4	-	-	-	1	-	-	-	-	-	-	-	-	-	-	-	-	-	-	-	1	1	1
Leistungsstandorte Module PLAN (RSG Stand 2024)	-	-	-	-	-	-	-	-	-	-	-	-	-	-	-	-	-	-	-	-	-	-	-	-	-	-
Leistungsst. Z/SZ/EZ PLAN (RSG per 12/2025)	1	1	-	-	2	1	-	-	1	-	-	1	-	-	-	-	-	-	-	-	-	-	-	-	-	-
Leistungsstandorte S PLAN (RSG per 12/2025)	-	-	1	1	-	-	-	1	3	2	-	-	-	-	-	-	-	-	-	-	-	-	-	-	-	-
Leistungsst. A/G/L PLAN (RSG per 12/2025)	-	-	-	4	-	-	-	1	-	-	-	-	-	-	-	-	-	-	-	-	-	-	-	1	1	1
Leistungsst. Module PLAN (RSG per 12/2025)	-	-	-	-	-	-	-	-	-	-	-	-	-	-	-	-	-	-	-	-	-	-	-	-	-	-
Betten gesamt (sofern in eigener Struktur):	Betten																									
IST-Stand Betten ⁽³⁾ Z/SZ/EZ 2024	-	-	-	-	-	-	-	-	-	-	-	-	-	-	-	-	-	-	-	-	-	-	-	-	-	-
IST-Stand Betten ⁽³⁾ Module 2024	-	-	-	-	-	-	-	-	-	-	-	-	-	-	-	-	-	-	-	-	-	-	6	12	28	
PLAN-Betten Z (RSG Stand 2024)	-	-	-	-	-	-	-	-	-	-	-	-	-	-	-	-	-	-	-	-	-	-	-	-	-	-
PLAN-Betten Module (RSG Stand 2024)	-	-	-	-	-	-	-	-	-	-	-	-	-	-	-	-	-	-	-	-	-	-	8	12	28	
PLAN-Betten Z (RSG per 12/2025)	-	-	-	-	-	-	-	-	-	-	-	-	-	-	-	-	-	-	-	-	-	-	-	-	-	-
PLAN-Betten Module (RSG per 12/2025)	-	-	-	-	-	-	-	-	-	-	-	-	-	-	-	-	-	-	-	-	-	-	8	12	28	

⁽¹⁾ Leistungsstandorte Z und Module sowie Betten gemäß URVP und Module verbindlich einzutragen

⁽²⁾ Referenzierung auf Verordnung zum ÖSG bez. der zu versorgenden VR

⁽³⁾ IST-Stand = tatsächliche Betten

⁽⁴⁾ IST 2024: 1 BRZ, 1 affiliierter Partner eines BRZ

Großgeräte exkl. Funktionsgeräte ⁽¹⁾	CT		MR ^{2,3}		SPECT		STR		COR		PET/CT	
	IST	GGP	IST	GGP	IST	GGP	IST	GGP	IST	GGP	IST	GGP
Akut KA gesamt	7	6	4	4	2	3	3	3	2	2	1	1
Extramuraler Bereich	4	2	6	4	0	0	0	0	0	0	0	0
GG IST 2024/GGP gesamt	11	8	10	8	2	3	3	3	2	2	1	1

⁽¹⁾ zusätzliche Funktionsgeräte: 1 CT

⁽²⁾ MR im intram. Bereich: exklusive 1 Kooperation mit extramuralem Betreiber (Gerätestandort extramural Bludenz)

⁽³⁾ MR, GG insgesamt: ergänzend 2 MR mit Feldstärke < 1 Tesla zwischenzeitlich durch MR > 1 Tesla ersetzt (intramuraler Standort, sonstige Akut-KA und extramuraler Standort: Lech)

⁽⁴⁾ SOLL-Vorgabe gemäß gültiger ÖSG-VO Stand Oktober 2025

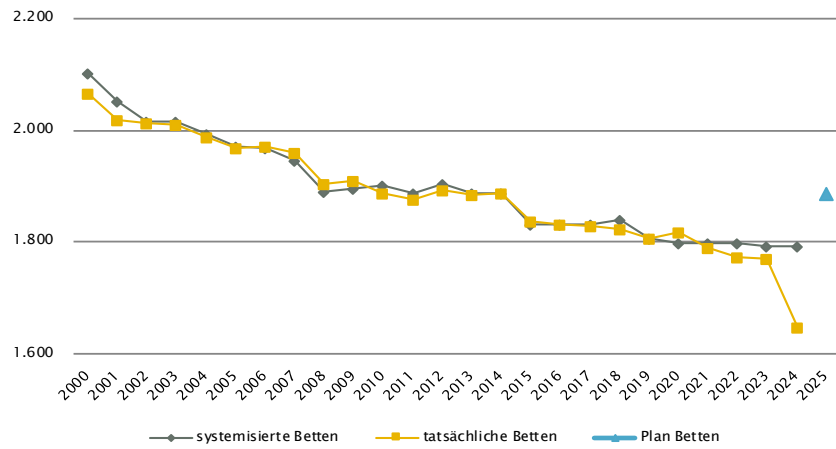
Dialyse-Einheiten	Plätze		
	IST 2024	PLAN Stand 2024	PLAN Stand 12/25
Akut KA gesamt	25	25	25
im extramuralen Bereich gesamt	35	39	39
DIA IST 2024/PLAN gesamt	60	64	64

RSG – Monitoring per 31.12.2025

Vorarlberg

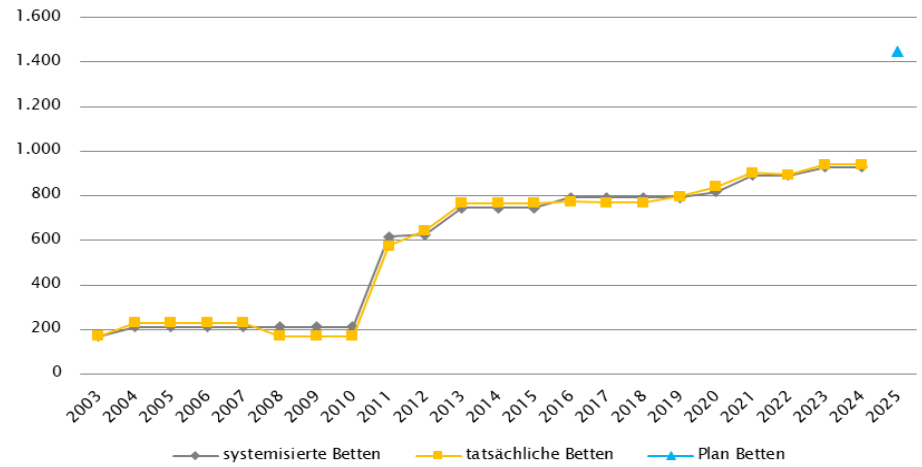
Anzahl der Betten in Fonds-KA gemäß KA-Statistik (BMSGPK) im Vergleich zu PLAN-Betten 2020

Vorarlberg



Anzahl der Betten in Rehzentren gemäß KA-Statistik (BMSGPK) im Vergleich zu PLAN-Betten 2025

Versorgungszone West



RSG – Monitoring per 31.12.2025

Wien

RFZ/Versorgungsstufen/ÜRV/Spzialzentren/Module ⁽¹⁾	URVP ⁽²⁾																Module in NEU									
	TCH	GCH	KAR	ONK	BRZ	NUKT	NEP	GH	KJJK	TR	NEU-SZ	NChA	ZMG	TXC	HCH	KHZ	KJONK	BRA	KBRA	SZT ⁽³⁾	KSZT	HKLE	SU	ANB/B ⁽⁴⁾	ANB/C ⁽⁴⁾	
Anzahl gesamt	Leistungsstandorte																									
IST-Stand Leistungsstandorte Z/SZ/EZ 2024	2	7	2	5		2	4	2	2	2	3	3	2	1	2	1	2		1	1	1	1	1			
IST-Stand Leistungsstandorte S 2024			6	-					5																	
IST-Stand Leistungsstandorte A/G/L 2024																										
IST-Stand Leistungsstandorte Module 2024																							9	9	9	
Leistungsst. Z/SZ/EZ PLAN (RSG Stand 2024)	2	6	2	4		1	5				1	2	1	1	1	2		1	1	1	1	1				
Leistungsstandorte S PLAN (RSG Stand 2024)			6																							
Leistungsstandorte A/G/L PLAN (RSG Stand 2024)																										
Leistungsstandorte Module PLAN (RSG Stand 2024)																							9	9	9	
Leistungsst. Z/SZ/EZ PLAN (RSG per 12/2025)	2	6	2	4		1	5				1	2	1	1	1	2		1	1	1	1	1				
Leistungsstandorte S PLAN (RSG per 12/2025)			6																							
Leistungsst. A/G/L PLAN (RSG per 12/2025)																										
Leistungsst. Module PLAN (RSG per 12/2025)																							9	9	9	
Betten gesamt (sofern in eigener Struktur):	Betten																									
IST-Stand Betten ⁽⁵⁾ Z/SZ/EZ 2024																										
IST-Stand Betten ⁽⁵⁾ Module 2024																							52	55	74	
PLAN-Betten Z (RSG Stand 2024)																		6	3	9	6	3				
PLAN-Betten Module (RSG Stand 2024)																							57	95	141	
PLAN-Betten Z (RSG per 12/2025)																		6	3	9	6	3				
PLAN-Betten Module (RSG per 12/2025)																							57	95	141	

⁽¹⁾ Leistungsstandorte Z und Module sowie Betten gemäß ÜRV und Module verbindlich einzutragen

⁽²⁾ Referenzierung auf Verordnung zum ÖSG bez. der zu versorgenden VR

⁽³⁾ zusätzlich 3 Standorte eingeschränkt auf autologe SZT

⁽⁴⁾ bei ANB/B u. ANB/C kein Planwert vorliegend, ist in Neurologie abgebildet

⁽⁵⁾ IST-Stand = tatsächliche Betten

Großgeräte exkl. Funktionsgeräte ⁽¹⁾	CT 2, 4, 5		MR 2, 3, 4, 7		SPECT		STR ⁶		COR		PET/CT ⁶	
	IST	GGP	IST	GGP	IST	GGP	IST	GGP	IST	GGP	IST	GGP
Akut KA gesamt	32	33	27	29	19	22	15	15	15	15	6	6
Extramuraler Bereich	22	19	37	25	8	6	1	0	1	0	2	0
GG IST 2024/GGP gesamt	54	52	64	54	27	28	16	15	16	15	8	6

⁽¹⁾ zusätzliche Funktionsgeräte: 10 CT, 4 MR, 1 COR

⁽²⁾ CT, MR in Fonds-KA: exkl. Koop. mit extramuralem Betreiber: CT und MR am intram Standort (Hartmannspital; K915) von extramuralem Anbieter betrieben

⁽³⁾ MR, GG insgesamt: ergänzend 3 MR mit einer Feldstärke < 1 Tesla eingerichtet (je ein Standort in Fonds-KA, sonstige Akut-KA sowie extramural)

⁽⁴⁾ In Wien soll es künftig im extramuralen Bereich integrierte Schnittbildzentren geben. Jedes Zentrum soll je 1 CT- und 1 MR-Gerät sowie sämtliche radiologische Leistungen anbieten.

⁽⁵⁾ CT in Fonds-KA K908 mit Abrechnungsvereinbarung mit Krankenversicherungsträgern

⁽⁶⁾ K901, STR: exklusive Gammaknife; K901, PET: ergänzend 1 PET/MR

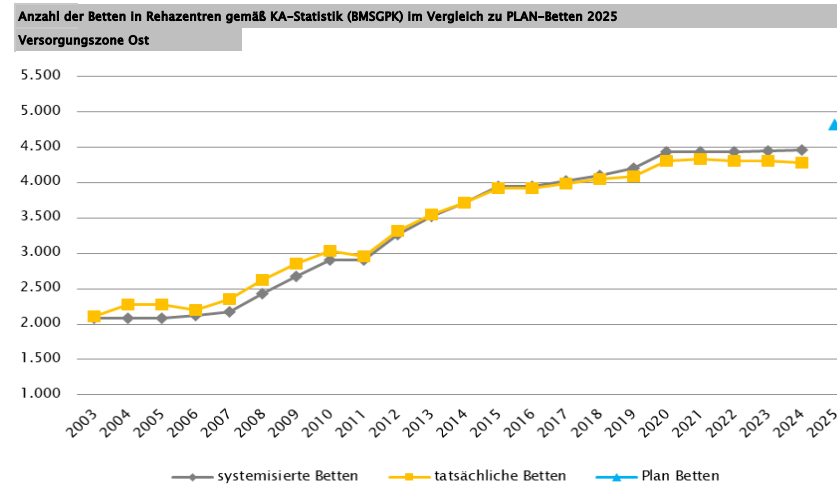
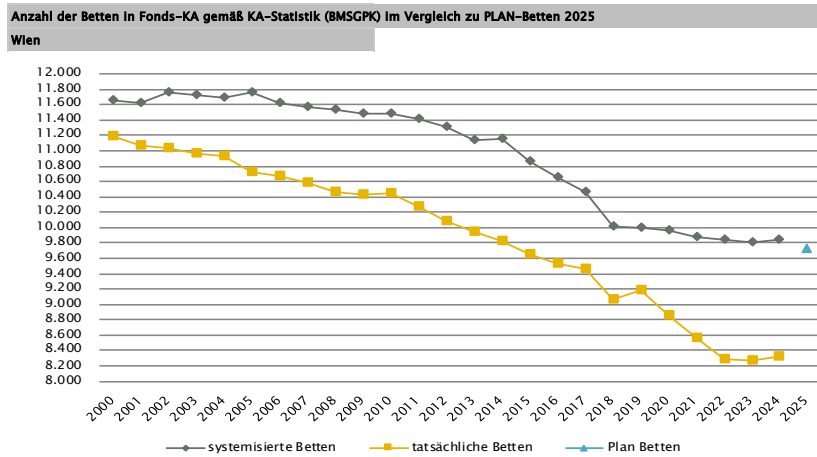
⁽⁷⁾ MR in Fonds-KA K914, K919, K921.3 und K955 mit Abrechnungsvereinbarung mit Krankenversicherungsträgern

⁽⁸⁾ SOLL-Vorgabe gemäß gültiger ÖSG-VO Stand Oktober 2025

Dialyse-Einheiten	Plätze		
	IST 2024	PLAN Stand 2024	PLAN Stand 12/25
Akut KA gesamt	167	154	154
im extramuralen Bereich gesamt	72	72	72
DIA IST 2024/PLAN gesamt	239	226	226

RSG – Monitoring per 31.12.2025

Wien



Legende:

A	assoziierte onkologische Versorgung	MKG	Mund-, Kiefer- und Gesichtschirurgie
AG	Angehörigengruppe	MR	Magnetresonanz-Tomographiegeräte
AGR	Akutgeriatrie/Remobilisation	MuTh	Musiktherapie
AM	Allgemeinmedizin	mWOH	mobile Wohnbetreuung inkl. Hometreatment
AMB	Ambulatorien für Kinder- und Jugendpsychiatrie	NCH	Neurochirurgie
AN	Anästhesiologie und Intensivmedizin	NCHa	Neurochirurgie akut
ANB/B	Neurologische Akutnachbehandlung / Stufe B	NEP	Nephrologie
ANB/C	Neurologische Akutnachbehandlung / Stufe C	NEO	Neonatologie
ArbM	mobile Arbeitsunterstützung (z. B. Arbeitsassistentz, Jobcoaching, Mentoring)	NEU	Neurologie
AU	Augenheilkunde	NEU-SZ	Neurologisch-Neurochirurgische Spezialzentren
Ä Psy3	Niedergelassene Ärztinnen/Ärzte mit ÖAK-Diplom Psy3	NPB	Normalpflegebereich
ÄVZÄ	Ärztliche Vollzeitäquivalente i.S. von ÄAVE	NUK	Nuklearmedizin
ÄAVE	Ärztliche ambulante Versorgungseinheit gem. Regimed-Daten	NUKT	Nuklearmedizinische Therapie(-bettenstation)
AZU	Arbeitsplätze für psychisch Kranke, zeitlich unbegrenzt	n.e.	nicht eingestuft
BD	Bundesdurchschnitt	n.r.	nicht relevant
BLB	Besondere Leistungsbereiche der LAP	n.v.	Information nicht verfügbar
BRA	Schwerbrandverletzten-Versorgung	ONK	Onkologische Versorgung (ONK Zentrum und ONK Schwerpunkt)
BRZ	Brustgesundheitszentrum	OR	Orthopädie und orthopädische Chirurgie
BSR	Bewegungs-/Stützapparat bzw. Rheumatologie	ORTR	Orthopädie und Traumatologie
BT	Belagstage	ÖBIG	Österreichisches Bundesinstitut für Gesundheitswesen
BVAEB	Versicherungsanstalt öffentlich Bediensteter, Eisenbahnen und Bergbau	ÖGK	Österreichische Gesundheitskasse
CH	Chirurgie	ÖSG	Österreichischer Strukturplan Gesundheit
COR	Herzkatheterarbeitsplätze	PAL	Palliativmedizin
CT	Computertomographiegeräte	PAT	Pathologie
DER	Dermatologie	PB	Peer-Beratung
DGKP	Diplomierte Gesundheits- und Krankenpflegepersonen	PCH	Plastische Chirurgie
DIA	Dialyse	PET	Positronen-Emissions-Computertomographie
DSA	Digitale Subtraktionsangiographie (im ÖSG derzeit nicht enthalten)	PH	Pflegehelfer/innen
DVSV	Dachverband der österreichischen Sozialversicherung	Physio	Physiotherapie
ECT	Emissions-Computer-Tomographiegeräte	PMR	Physikalische Medizin und Rehabilitation
EH	Eingliederungshilfen zeitlich begrenzt (z. B. Arbeitstrainingszentren)	PND	Psychosozialer Notdienst, Kriseninterventionsstelle, Krisenzimmer
Ergo	Ergotherapie	PSB	Psychosoziale Beratung
EW	Einwohnerinnen und Einwohner	PSD	Psychosozialer Dienst
exkl.	exklusive	PSO	Psychosomatik
EZ	Expertisenzentrum	PSO-E	Psychosomatik / Erwachsene
FDSB	Fach-Sozialbetreuer/innen bzw. Diplom-Sozialbetreuer/innen inkl. Altenfachbetreuer/innen	PSO-KJ	Psychosomatik / Kinder und Jugendliche
FKA	Landesgesundheitsfondsfinanzierte Krankenanstalt	PSY	Psychiatrie
G	Grundversorgung GH	PT	Psychotherapeuten
GCH	Gefäßchirurgie	PUL	Pulmologie
GEM	Gemischter Belag	PV	Primärversorgung
GG	Großgeräte	PVE	Primärversorgungseinheit
GGH	Gynäkologie und Geburtshilfe	RAD	Radiologie-Diagnostik
GGP	Großgeräteplan	RFZ	Referenzzentrum
GH	Geburtshilfe	RIG	Rehabilitations-Indikationsgruppe
GÖG	Gesundheit Österreich GmbH	RNS	Remobilisation/Nachsorge
HCH	Herzchirurgie	RP	Rehabilitationsplan
HD	Hämodialyse	RSG	Regionaler Strukturplan Gesundheit
HH	Heimhilfen	RV	Rehabilitationsverfahren
HKE	Herz-Kreislauf-Erkrankungen	RZ	Rehabilitationszentrum
HKLE	hochkontagiose lebensbedrohliche Erkrankungen	S	Schwerpunktversorgung
HNO	Hals-, Nasen- und Ohrenheilkunde	SHG	Selbsthilfegruppe
IDB	Interdisziplinärer Bereich	SKA	Sonderkrankenanstalt
IM	Innere Medizin	SON	Sonstige
INT	Intensivmedizin bzw. Intensivbereich	SRN	Strahlentherapie-Radioonkologie / Nuklearmedizin
IS	Intensivstation	STR	Strahlentherapie - Radioonkologie / Hochvolttherapie; STR-Geräte
i. E.	Darstellung in Richtung einer Leistungsmengen-Rahmenplanung in Entwicklung	STV	Stoffwechsel- und Verdauungskrankheiten
inkl.	inklusive	SU	Stroke-Unit
insg.	insgesamt	SVE	Standardversorgungseinheiten
KA	Krankenanstalt	SVS	Sozialversicherungsanstalt der Selbständigen
KAP	Krankenanstaltenplan	sys.B	systemisierte Betten
KAR	Kardiologie	SZ	Spezialzentrum
KFO	Kieferorthopädie	SZT	Stammzelltransplantation
KHCH	Kinder-Herzchirurgie	tats.B	tatsächliche Betten
KHH	Krankenhaushäufigkeit	TCH	Thoraxchirurgie
KHZ	Kinderherzzentrum	TK	Tagesklinik (dTK = dislozierte TK)
KIJU	Kinder- und Jugendheilkunde	TR	Trauma-Versorgung
KJC	Kinder- und Jugendchirurgie	TS	Tagesstruktur/Tagesbetreuung/Tagesstätten
KJONK	Kinder- und Jugendonkologie	TXC	Transplantationschirurgie
KJP	Kinder- und Jugendpsychiatrie	UC	Unfallchirurgie
KKAR	Kinder-Kardiologie	UCNC	Zustände nach Unfällen und neurochirurgischen Eingriffen
KLUB	Klubeinrichtungen	UE	Überwachungseinheit
KNEP	Kinder-Nephrologie	URO	Urologie
KP/GP	Klinische Psychologen/Gesundheitspsychologen	ÜRVP	Überregionale Versorgungsplanung
KSZT	Kinder-Stammzelltransplantation	VÄ	Vertragsärztinnen/-ärzte
KTXC	Kinder-Transplantationschirurgie	VR	Versorgungsregion
L	lokale Traumaversorgung	VZ	Versorgungszone
LAB	Labormedizin	VZÄ	Vollzeitäquivalent
LAP	Leistungsangebotsplanung	WÄ	Wahlärztinnen/-ärzte
LGP	Landesgesundheitsplattform	WK	Wochenklinik (dWK = dislozierte WK)
LK	Landesklinikum	WOH	Wohneinrichtungen
Logo	Logopädie	Z	Referenzzentrum
LYMPH	Lymphologie	ZAE	Zentrale Aufnahme- und Erstversorgungseinheit
LZK	Landeszielsteuerungskommission	ZMG	Zentrum für Medizinische Genetik
MG	Medizinische Genetik	ZMK	Zahn-, Mund- und Kieferheilkunde
		ZNA	Zentrale Notaufnahme

Anmerkungen und Quellenangaben:

Quellen:	
sys./tats. Betten	BMASGPK – Krankenanstaltenstatistik
PLANBetten	RSG, LKAP, Abstimmungsergebnis GÖG-LGF
RFZ	RSG, LKAP, Abstimmungsergebnis GÖG-LGF
HD-Plätze	BMASGPK – Krankenanstaltenstatistik, Abstimmungsergebnis GÖG-LGF
AAVE	DVSV – Regiomed
ÖGK-Planstellen	ÖGK (Stand Ende 2024)
Vertragsärztinnen/-ärzte	GÖG-Datenbasis basierend auf den Ärztelisten der ÖAK/ZÄK und Informationen des DVSV zum Vorliegen von Kassenverträgen (Stand 31. 12. 2024)
GG	BMASGPK – Krankenanstaltenstatistik; Angaben der SV-Träger; GÖG-eigene Erhebungen
GGP	SOLL-Vorgabe gemäß gültiger ÖSG-VO Stand Oktober 2025

Anmerkungen zum stationären Bereich

CH	NPB inkl. Betten für HCH, TCH und GCH
NEU	NPB inkl. NEU-Akutnachbehandlung Phase B und C sowie SU
PSY	NPB beinhaltet Betten für die Akutversorgung (ohne Langzeitversorgung)
OR/ORTR/UC	Gemeinsame Betrachtung von OR und UC unter Berücksichtigung allfälliger wechselseitiger Substitutionen zu empfehlen
MKG	Gemeinsame Darstellung von MKG (FC2=24) und ZMK (FC2=48)
SRN	Beinhaltet Betten für Strahlentherapie-Radioonkologie und Nuklearmedizin – getrennte Darstellung in RSGs ins Auge zu fassen
GEM	Beinhaltet im Bereich Fonds-KA primär Betten in Aufnahmestationen bzw. ZAE sowie bei allen Akut-KA die Betten in den Sanatorien

Organisationsformen stationär:

ABT	Abteilung
DEP	Department
FSP	Fachschwerpunkt; Angabe von Mutter- oder Partnerabteilung in Fußnote erforderlich
dWK	dislozierte Wochenklinik; Angabe von Mutter- oder Partnerabteilung in Fußnote erforderlich
dTK	dislozierte Tagesklinik; Angabe von Mutter- oder Partnerabteilung in Fußnote erforderlich
ICU	Intensivbehandlungseinheit gemäß LKF-Modell
IMCU	Intensivüberwachungseinheit gemäß LKF-Modell
NICU	Intensivbehandlungseinheit für Neugeborene
NIMCU	Intensivüberwachungseinheit für Neugeborene
ET	Einheit – abgegrenzte Struktur mit wenigen Betten für PAL und PSO-KJ
PKD	PAL-Konsiliardienst
ZNA	zentrale Notaufnahme (interdisziplinäre Aufnahmestation iVm ZAE)

Versorgungsstufen

Z	Referenzzentrum
S	Schwerpunkt; in GH S/A (Schwerpunkt Typ A) oder S/B (Schwerpunkt Typ B)
A	assoziierte onkologische Versorgung
G	Grundversorgung GH
L	lokale Traumaversorgung
SZ	und -chirurgie) oder ENDO (endovaskuläre Neurointervention); mehrere SZ sind jeweils
all	SZ SZT-allogen, umfasst auch autolog
aut	SZ SZT autolog
EZ	Expertisenzentrum
1-4	Versorgungsstufen KIJU nach KTyp; KTyp 1 \triangleq Z/SE/EZ; KTyp 2 \triangleq S; KTyp 3 \triangleq A/G/L